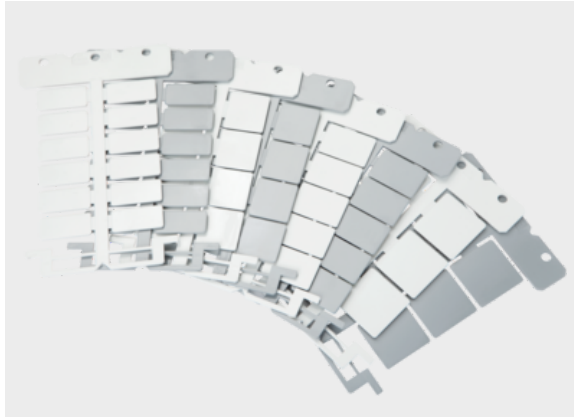




KSK (Kennzeichenschild klebend)



Produktinformationen

Hochwertiges, halogenfreies, selbstklebendes Kennzeichenschild. Das KSK 22x22 ist passend für Siemens 3SB Bedien- und Meldeelementeträger.

- Die weiteren Größen des selbstklebenden Kennzeichenschildes KSK finden Verwendung für BT-SR Bezeichnungsträger und weitere Bezeichnungsträger verschiedenster Hersteller.

Informationen, Konformitäten und Zulassungen



Artikel	Bestell-Nr.	Farbe	Kennzeichengröße * mm	Beschriftungsfläche mm	Anzahl Zeichen / Zeilen	Anzahl je Rahmen	Grundplatte	Software Artikel	VPE St.
Für Siemens 3SB Bedien- und Meldeelementeträger									
KSK 22x22	86361278	Weiß	22 x 22	22 x 22	12 / 6	8	GP3	128	144
KSK 22x22	86361280	Grau	22 x 22	22 x 22	12 / 6	8	GP3	129	144
Für BT-SR 27x12,5									
KSK 27x12,5	86361266	Weiß	12.5 x 27	12.5 x 27	15 / 3	12	GP3	115	216
KSK 27x12,5	86361268	Grau	12.5 x 27	12.5 x 27	15 / 3	12	GP3	116	216
Für BT-SR 27x18 und BT-SR 27x18 Harmony									
KSK 27x18	86361270	Weiß	18 x 27	18 x 27	15 / 5	10	GP3	117	180
KSK 27x18	86361272	Grau	18 x 27	18 x 27	15 / 5	10	GP3	118	180
Für BT-SR 27x27									
KSK 27x27	86361274	Weiß	27 x 27	27 x 27	15 / 7	6	GP3	119	108
KSK 27x27	86361276	Grau	27 x 27	27 x 27	15 / 7	6	GP3	127	108



KSK (Kennzeichenschild klebend)

Materialeigenschaften



Polycarbonat (PC)

Klebstoffeigenschaften



468Kleber

Thermische Eigenschaften



Temperatur / Temperaturbereich

-40 °C - 130 °C

Brandeigenschaften



Brandklasse

V0

Technische Informationen



Halogenfrei

Klassifizierung

ETIM 9: EC001288
ECLASS 14: 27144009
UNSPSC 26.0801: 39131504

Allgemeine technische Daten



Montageart

0000000100000

Montageart



Klebesystem

Beschriftungstechnik



Plotter



Laser



KSK (Kennzeichenschild klebend)

Beschriftungstechnik



Tintenstrahl