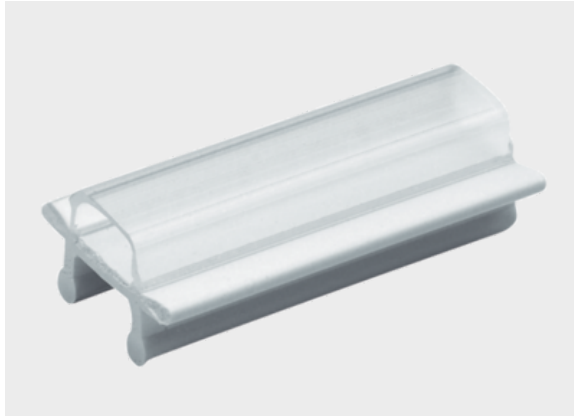




## KM 6



### Produktinformationen

Hochwertige, transparente Kennzeichenträger zur Geräte Kennzeichnung.  
Die Montage erfolgt durch Einschnappen.  
Durch Montageadapter können die Schilderträger zur Geräteplatzkennzeichnung benutzt werden.

### Informationen, Konformitäten und Zulassungen



Artikel	Bestell-Nr.	Farbe	Länge mm	Breite mm	Empfohlenes Kennzeichenschild	Kennzeichengröße mm	Anzahl Blitzkennzeichen BK23 / BK30	VPE St.
KM 6/15	86321030	Weiß / Transparent	15	6	KS 4/x	4 x 15	6 / 5	1000
KM 6/18	86321032	Weiß / Transparent	18	6	KS 4/x	4 x 18	7 / 6	1000
KM 6/21	86321034	Weiß / Transparent	21	6	KS 4/x	4 x 21	9 / 7	1000
KM 6/27	86321036	Weiß / Transparent	27	6	KS 4/x	4 x 27	11 / 9	1000

### Materialeigenschaften



Polyvinylchlorid (PVC)

### Thermische Eigenschaften



Temperatur / Temperaturbereich

-40 °C - 60 °C

### Brandeigenschaften



Brandklasse

V0



---

## KM 6

---

### Klassifizierung

ETIM 9: EC000761  
ECLASS 14: 27281101  
UNSPSC 26.0801: 39131504

---

### Montageart



Schnappsystem

---