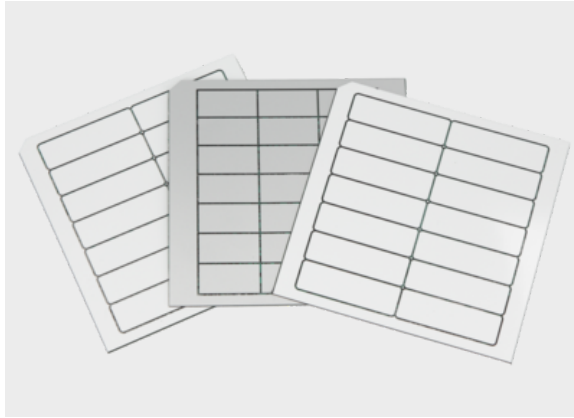


LM Rechteckig ohne Radius



Produktinformationen

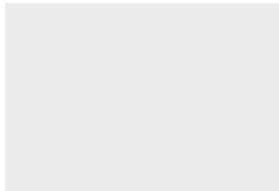
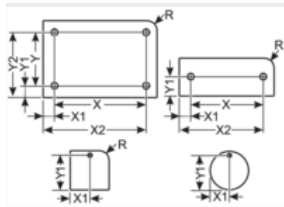
Laser Mat ist ein Zweischichtmaterial mit einer UV-beständigen farbigen Deckschicht zum Beschriften mit einem Murrplastik Lasersystem.

Materialstärke 0,8 mm

- Individuelle Konfiguration
- Verschiedene Farben
- Verschiedene Geometrien und Bohrungen
- Drei verschiedene Trägermaterialien erhältlich

Zur Einhaltung gesetzlicher Bestimmungen zum Gesundheitsschutz ist eine Absaug- und Filtereinheit zwingend erforderlich.

Informationen, Konformitäten und Zulassungen



Artikel	Bestell-Nr.	Farbe	Materialstärke mm	Beschriftungsfläche mm	Anzahl Zeichen / Zeilen	Anzahl je Rahmen	Grundplatte	Software Artikel	VPE St.
LM 100x30 HF	8610200421	Weiß / Schwarz							
LM 100x50 SK	8610200445	Weiß / Schwarz							
LM 120x45 HF	8610200420	Weiß / Schwarz							
LM 120x59 HF	8610200433	Weiß / Schwarz							
LM 19x42 SK	8610200435	Siemenssilber / Schwarz							
LM 56x27mm WS / SW SK MS0.8	8610200555	Weiß / Schwarz	0.8	27 x 56	15 / 16		GP 120x120	PB6	32

Rechteckige Ausführung

LM 100x40 SK	8610200476	Weiß / Schwarz	0.8	100 x 40	55 / 11	2		OTS	8
LM 105x37 SKS	8610200468	Siemenssilber / Schwarz	0.8	105 x 37	58 / 10	3		OTE	12
LM 110x25 HF	8610200370	Siemenssilber / Schwarz	0.8	110 x 25	61 / 7	4		OB6	16
LM 110x55 HF	8610200369	Siemenssilber / Schwarz	0.8	110 x 55	61 / 16	2	GP 120x120	OB5	8
LM 114x50 SK	8610200446	Weiß / Schwarz	0.8	114 x 50	63 / 14	2	GP 120x120	OR6	8



LM Rechteckig ohne Radius

Artikel	Bestell-Nr.	Farbe	Materialstärke mm	Beschriftungsfläche mm	Anzahl Zeichen / Zeilen	Anzahl je Rahmen	Grundplatte	Software Artikel	VPE St.
LM 120x58 SK	8610200376	Weiß / Schwarz	0.8	120 x 58	66 / 17	2	GP 120x120	OC9	8
LM 120x59,5 SK	8610200453	Gelb / Schwarz	0.8	120 x 59.5	66 / 17	2		OS5	8
LM 120x59,5 SK	8610200454	Weiß / Schwarz	0.8	120 x 59.5	66 / 17	2		OS6	8
LM 13x20 SK	8610200471	Weiß / Schwarz	0.8	13 x 20	7 / 5	40		OT1	160
LM 15x5 HF	8610200403	Weiß / Schwarz	0.8	15 x 5	8 / 1	140		O19	560
LM 16,5x27,5 SK	8610200461	Siemenssilber / Schwarz	0.8	16.5 x 27.5	9 / 8	24		OT3	96
LM 17x15 HF	8610200404	Weiß / Schwarz	0.8	17 x 15	9 / 4	42		OJ0	168
LM 17x6 SK	8610200393	Weiß / Schwarz	0.8	17 x 6	9 / 1	102	GP 120x120	OH7	408
LM 19,9x55 SK	8610200381	Siemenssilber / Schwarz	0.8	19.9 x 55	11 / 16	10	GP 120x120	OD8	40
LM 25x10 HF	8610200375	Weiß / Schwarz	0.8	25 x 10	13 / 2	40		OC7	160
LM 26,7x10 SK	8610200423	Weiß / Schwarz	0.8	26.7 x 10	14 / 2	40		ON1	160
LM 27x8 HF	8610200419	Gelb / Schwarz	0.8	27 x 8	15 / 2			OM7	208
LM 28x28 SK	8610200488	Gelb / Schwarz	0.8	28 x 28	15 / 8	16		OUG	64
LM 29,5x10 SK	8610200427	Siemenssilber / Schwarz	0.8	29.5 x 10	16 / 2	44		OO2	176
LM 29x9 SK	8610200451	Weiß / Schwarz	0.8	29 x 9	16 / 2	33		OS2	132
LM 29x9,5 HF	8610200371	Weiß / Schwarz	0.8	29 x 9.5	16 / 2	33		OCO	132
LM 30x15 HF	8610200390	Gelb / Schwarz	0.8	30 x 15	16 / 4	21		O67	84
LM 30x15 HF	8610200374	Weiß / Schwarz	0.8	30 x 15	16 / 4	21	GP 120x120	OC6	84
LM 30x8 SKS	8610200505	Weiß / Schwarz	0.8	30 x 8	16 / 2	39		OY6	156
LM 30x9 SK	8610200479	Siemenssilber / Schwarz	0.8	30 x 9	16 / 2	33		OTY	132
LM 33x8 SKS	8610200472	Gelb / Schwarz	0.8	33 x 8	18 / 2	39		OTM	156
LM 33x8 SKS	8610200473	Weiß / Schwarz	0.8	33 x 8	18 / 2	39		OTN	156
LM 50x20 SK	8610200452	Gelb / Schwarz	0.8	50 x 20	27 / 5	10	GP 120x120	OS4	40
LM 50x25 SKS	8610200489	Weiß / Schwarz	0.8	50 x 25	27 / 7	8	GP 120x120	OVK	32
LM 50x27 SK	8610200441	Gelb / Schwarz	0.8	50 x 27	27 / 7	8		OQ8	32



LM Rechteckig ohne Radius

Artikel	Bestell-Nr.	Farbe	Materialstärke mm	Beschriftungsfläche mm	Anzahl Zeichen / Zeilen	Anzahl je Rahmen	Grundplatte	Software Artikel	VPE St.
LM 50x27 SK	8610200442	Weiß / Schwarz	0.8			8	GP 120x120	009	32
LM 59,5x10 SK	8610200477	Siemenssilber / Schwarz	0.8	59.5 x 10	33 / 2	10	GP 120x120	OTT	40
LM 59,5x29,5 SK	8610200428	Siemenssilber / Schwarz	0.8			8		003	32
LM 60x20 HF	8610200383	Weiß / Schwarz	0.8	60 x 20	33 / 5	5	GP 120x120	0F0	20
LM 70x20 SK	8610200469	Siemenssilber / Schwarz	0.8	70 x 20	38 / 5	5		0TF	20
LM 70x55 SK	8610200449	Weiß / Schwarz	0.8	70 x 20	38 / 5	2	GP 120x120	0R9	8
LM 90x10 SK	8610200429	Siemenssilber / Schwarz	0.8	90 x 10	50 / 2	10		004	40
LM 96x15 SK	8610200444	Gelb / Schwarz	0.8			7		0R1	28
LM 10x80 SKS	8610200529	Siemenssilber / Schwarz	0.8	10 x 80	5 / 23	10		PAG	40
LM 110x55 SK	8610200533	Weiß / Schwarz	0.8	110 x 55	61 / 16	2		PA0	8
LM 114x50mm WS/ SW HF MS0.8	8610200543	Weiß / Schwarz	0.8	112 x 48	62 / 14		GP 120x120	PHS	8
LM 120x120 SKS	8610200235	Weiß / Schwarz	0.8	120 x 120	66 / 35	1		M08	4
LM 120x59mm SSI/ SW SK MS0.8	8610200662	Siemenssilber / Schwarz	0.8	118 x 57	65 / 16		GP 120x120	PLU	8
LM 15x42 HF	8610200561	Weiß / Schwarz	0.8	15 x 42	8 / 12	14	mp-LM TrägerplattePBO Premium		56
LM 15x5 SK	8610200565	Weiß / Schwarz	0.8	15 x 5	8 / 1	140	mp-LM TrägerplattePBS Premium		560
LM 17,5x8mm WS/ SW SK MS0.8	8610200661	Weiß / Schwarz	0.8	15.5 x 6	8 / 1		GP 120x120	PLN	312
LM 20x10mm WS/ SW SKS MS0.8	8610200594	Weiß / Schwarz	0.8	18 x 8	10 / 2		GP 120x120	PDC	200
LM 20x28mm WS/ SW SK MS0.8	8610200657	Weiß / Schwarz	0.8	18 x 26	10 / 7		GP 120x120	PLH	60
LM 20x65 HF	8610200562	Weiß / Schwarz	0.8	20 x 65	11 / 19	5	mp-LM TrägerplattePBP Premium		20
LM 22x22mm SSI/ SW SK MS0.8	8610200647	Siemenssilber / Schwarz	0.8	20 x 20	11 / 5		GP 120x120	PKD	100
LM 29x42 HF	8610200563	Weiß / Schwarz	0.8	29 x 42	16 / 12	8	mp-LM TrägerplattePBO Premium		32
LM 35x17 SKS	8610200528	Weiß / Schwarz	0.8	35 x 17	19 / 5	18		PAD	72
LM 35x20mm WS/ SW SK MS0.8	8610200640	Weiß / Schwarz	0.8	33 x 18	18 / 5		GP 120x120	PK0	60
LM 39x90 HF	8610200564	Weiß / Schwarz	0.8	39 x 90	21 / 26	3	mp-LM TrägerplattePBR Premium		12
LM 40x10 SK	8610200553	Weiß / Schwarz	0.8	40 x 10	22 / 2			PB4	80



LM Rechteckig ohne Radius

Artikel	Bestell-Nr.	Farbe	Materialstärke mm	Beschriftungsfläche mm	Anzahl Zeichen / Zeilen	Anzahl je Rahmen	Grundplatte	Software Artikel	VPE St.
LM 40x15 SK	8610200583	Siemenssilber / Schwarz	0.8	40 x 15	22 / 4	14	mp-LM TrägerplattePCT Premium		56
LM 40x22mm GE/ SW SK MSO.8	8610200596	Gelb / Schwarz	0.8	38 x 20	21 / 5		GP 120x120	PDE	40
LM 40x22mm WS/ SW SK MSO.8	8610200598	Weiß / Schwarz	0.8	38 x 20	21 / 5		GP 120x120	PDG	40
LM 45x30 SK	8610200535	Weiß / Schwarz	0.8	45 x 30	25 / 8	6		POQ	24
LM 50x15mm WS/ SW SK MSO.8	8610200597	Weiß / Schwarz	0.8	48 x 13	26 / 3		GP 120x120	PDF	56
LM 50x26mm WS/ SW SK MSO.8	8610200644	Weiß / Schwarz	0.8	48 x 24	26 / 7		GP 120x120	PK4	32
LM 50x35 SK	8610200569	Weiß / Schwarz	0.8	50 x 35	27 / 10	6	mp-LM TrägerplattePC0 Premium		24
LM 50x50 SK	8610200534	Weiß / Schwarz	0.8	50 x 50	27 / 14	4		POP	16
LM 56x27mm GE/ SW SK MSO.8	8610200653	Gelb / Schwarz	0.8	54 x 25	30 / 7		GP 120x120	PL6	32
LM 59,75x29,25mm WS/SW SK MSO.8	8610200599	Weiß / Schwarz	0.8	57,75 x 27,25	32 / 8		GP 120x120	PDJ	32
LM 60x40 SK	8610200570	Weiß / Schwarz	0.8	60 x 40	33 / 11	2	mp-LM TrägerplattePC1 Premium		8
LM 60x40mm GE/ SW SK MSO.8	8610200544	Gelb / Schwarz	0.8	58 x 38	32 / 11		GP 120x120	L7U	8
LM 64x15 SK	8610200527	Weiß / Schwarz	0.8	64 x 15	35 / 4	7		PAB	28
LM 70x10 SK	8610200531	Weiß / Schwarz	0.8	70 x 10	38 / 2	10		PAL	40
LM 70x18 SK	8610200532	Weiß / Schwarz	0.8	70 x 18	38 / 5	6		PAN	24
LM 80x30 SK	8610200475	Weiß / Schwarz	0.8	80 x 30	44 / 8	3		OTR	12
LM 80x35 SK	8610200572	Weiß / Schwarz	0.8	80 x 35	44 / 10	3	mp-LM TrägerplattePC3 Premium		12
LM 80x50mm GE/ SW SK MSO.8	8610200654	Gelb / Schwarz	0.8	78 x 48	43 / 14		GP 120x120	PLC	8
LM 80x50mm WS/ SW HF MSO.8	8610200655	Weiß / Schwarz	0.8	78 x 48	43 / 14		GP 120x120	PLD	8
LM 90x20 SK	8610200574	Weiß / Schwarz	0.8	90 x 20	50 / 5	5	mp-LM TrägerplattePC5 Premium		20
LM 90x30 SK	8610200576	Weiß / Schwarz	0.8	90 x 30	50 / 8	3	mp-LM TrägerplattePC7 Premium		12
LM 90x40 SK	8610200578	Weiß / Schwarz	0.8	90 x 40	50 / 11	2	mp-LM TrägerplattePC9 Premium		8
LM 90x50 SK	8610200580	Weiß / Schwarz	0.8	90 x 50	50 / 14	2	mp-LM TrägerplattePCB Premium		8
LM 95x45mm WS/ SW SK MSO.8	8610200595	Weiß / Schwarz	0.8	93 x 43	51 / 12		GP 120x120	PDD	8
LM 96x12mm WS/ SW SK MSO.8	8610200660	Weiß / Schwarz	0.8	94 x 10	52 / 2		GP 120x120	PLK	36



LM Rechteckig ohne Radius

Artikel	Bestell-Nr.	Farbe	Materialstärke mm	Beschriftungsfläche mm	Anzahl Zeichen / Zeilen	Anzahl je Rahmen	Grundplatte	Software Artikel	VPE St.
LM 9x20 SK	8610200537	Siemenssilber / Schwarz	0.8	9 x 20	5 / 5	55		POT	220
LM 9x26 SK	8610200145	Siemenssilber / Schwarz	0.8	9 x 26	5 / 7	44		L7L	176
LM 9,5x4,5 SKS	8610200224	Weiß / Schwarz	0.8	9.5 x 4.5	5 / 1	242		M08	968
LM 10x10 SK	8610200322	Weiß / Schwarz	0.8	10 x 10	5 / 2	100		NM8	400
LM 12,5x17 HF	8610200318	Siemenssilber / Schwarz	0.8	12.5 x 17	6 / 5	48		NL0	192
LM 12x8 SK	8610200307	Weiß / Schwarz	0.8	12 x 8	6 / 2	117		NI9	468
LM° 13x37 SKS	8610200130	Weiß / Schwarz	0.8	13 x 37	7 / 10	24		L4X	96
LM 15x27 SK	8610200189	Weiß / Schwarz	0.8	15 x 27	8 / 7	28		MG7	112
LM 15x49 SK	8610200188	Weiß / Schwarz	0.8	15 x 49	8 / 14	14		MG6	56
LM 17x9 SK	8610200222	Gelb / Schwarz	0.8	17 x 9	9 / 2	66		M06	264
LM 18,5x9,5 SK	8610200009	Siemenssilber / Schwarz	0.8	18.5 x 9.5	10 / 2	55		L98	220
LM 19x59,5 HF	8610200289	Weiß / Schwarz	0.8	19 x 59.5	10 / 17	12		ND9	48
LM 20x10 SK	8610200323	Weiß / Schwarz	0.8	20 x 10	11 / 2	50		NM9	200
LM 20x120 SK	8610200336	Weiß / Schwarz	0.8	20 x 120	11 / 35	5		N02	20
LM 22x10 SK	8610200003	Siemenssilber / Schwarz	0.8	22 x 10	12 / 2	50		L92	200
LM 22x10 SK	8610200020	Weiß / Schwarz	0.8	22 x 10	12 / 2	50		LI8	200
LM 22x11 SK	8610200302	Siemenssilber / Schwarz	0.8	22 x 11	12 / 3	45		NH5	180
LM 22x17 SKS	8610200236	Weiß / Schwarz	0.8	22 x 17	12 / 5	30		M09	120
LM 22x22 SK	8610200002	Siemenssilber / Schwarz	0.8	22 x 22	12 / 6	25		L91	100
LM 25x5 SK	8610200179	Weiß / Schwarz	0.8	25 x 5	13 / 1	80		ME5	320
LM 25x8 SK	8610200180	Weiß / Schwarz	0.8	25 x 8	13 / 2	52		ME6	208
LM 25x10 HF	8610200354	Siemenssilber / Schwarz	0.8	25 x 10	13 / 2	44		NU2	176
LM 25x15 SK	8610200305	Weiß / Schwarz	0.8	25 x 15	13 / 4	28		NI5	112
LM° 25x48 SKS	8610200131	Weiß / Schwarz	0.8	25 x 48	13 / 14	8		L4Y	32
LM° 25x75 SKS	8610200133	Weiß / Schwarz	0.8	25 x 75	13 / 22	4		L5A	16



LM Rechteckig ohne Radius

Artikel	Bestell-Nr.	Farbe	Materialstärke mm	Beschriftungsfläche mm	Anzahl Zeichen / Zeilen	Anzahl je Rahmen	Grundplatte	Software Artikel	VPE St.
LM ^o 25x75 SKS	8610200132	Gelb / Schwarz	0.8	25 x 75	13 / 22	4		L4Z	16
LM 27x8 HF	8610200115	Siemenssilber / Schwarz	0.8	27 x 8	15 / 2	52		L3M	208
LM 27x8 SK	8610200340	Siemenssilber / Schwarz	0.8	27 x 8	15 / 2	52		NP0	208
LM 27x12 SK	8610200187	Weiß / Schwarz	0.8	27 x 12	15 / 3	36		MG5	144
LM 27x12,5 SKS	8610200219	Siemenssilber / Schwarz	0.8	27 x 12,5	15 / 3	32		M03	128
LM 27x15 HF	8610200256	Siemenssilber / Schwarz	0.8	27 x 15	15 / 4	28		MV9	112
LM 27x15 SK	8610200064	Weiß / Schwarz	0.8	27 x 15	15 / 4	28		LU2	112
LM 27x15 SKS	8610200364	Weiß / Schwarz	0.8	27 x 15	15 / 4	28		NW8	112
LM 27x18 HF	8610200043	Siemenssilber / Schwarz	0.8	27 x 18	15 / 5	24		LP9	96
LM 27x18 HF	8610200084	Weiß / Schwarz	0.8	27 x 18	15 / 5	24		LZ6	96
LM 27x18 SK	8610200004	Siemenssilber / Schwarz	0.8	27 x 18	15 / 5	24		L93	96
LM 27x18 SK	8610200152	Gelb / Schwarz	0.8	27 x 18	15 / 5	24		L8B	96
LM 27x36 SK	8610200346	Weiß / Schwarz	0.8	27 x 36	15 / 10	12		N07	48
LM 28x15 HF	8610200073	Weiß / Schwarz	0.8	28 x 15	15 / 4	21		LW0	84
LM 28x16 HF	8610200129	Siemenssilber / Schwarz	0.8	28 x 16	15 / 4	18		L4P	72
LM 28x17,5 SK	8610200019	Siemenssilber / Schwarz	0.8	28 x 17,5	15 / 5	18		M33	72
LM 28x17,5 SKS	8610200292	Siemenssilber / Schwarz	0.8	28 x 17,5	15 / 5	18		NE2	72
LM 30x5 SK	8610200116	Weiß / Schwarz	0.8	30 x 5	16 / 1	60		L3N	240
LM 30x5 SKS	8610200247	Weiß / Schwarz	0.8	30 x 5	16 / 1	60		MT9	240
LM 30x10 SK	8610200181	Weiß / Schwarz	0.8	30 x 10	16 / 2	30		ME7	120
LM 30x12 SK	8610200324	Weiß / Schwarz	0.8	30 x 12	16 / 3	27		NNO	108
LM 30x15 HF	8610200016	Siemenssilber / Schwarz	0.8	30 x 15	16 / 4	21		M30	84
LM ^o 30x15 SK	8610200028	Siemenssilber / Schwarz	0.8	30 x 15	16 / 4	21		LN5	84
LM 30x15 SK	8610200325	Weiß / Schwarz	0.8	30 x 15	16 / 4	21		NN1	84
LM 30x20 SKS	8610200266	Weiß / Schwarz	0.8	30 x 20	16 / 5	15		MZ7	60



LM Rechteckig ohne Radius

Artikel	Bestell-Nr.	Farbe	Materialstärke mm	Beschriftungsfläche mm	Anzahl Zeichen / Zeilen	Anzahl je Rahmen	Grundplatte	Software Artikel	VPE St.
LM 30x30 SK	8610200326	Weiß / Schwarz	0.8	30 x 30	16 / 8	9		NN2	36
LM 35x6 SK	8610200066	Weiß / Schwarz	0.8	35 x 6	19 / 1	51		LU4	204
LM 36,5x18 HF	8610200139	Siemenssilber / Schwarz	0.8	36,5 x 18	20 / 5	18		L6R	72
LM 40x7,1 HF	8610200347	Weiß / Schwarz	0.8	40 x 7,1	22 / 2	14		NQ8	112
LM 40x7,3 HF	8610200027	Weiß / Schwarz	0.8	40 x 7,3	22 / 2	28		LM2	112
LM 40x9 HF	8610200055	Siemenssilber / Schwarz	0.8	40 x 9	22 / 2	22		LS7	88
LM 40x9 SK	8610200185	Siemenssilber / Schwarz	0.8	40 x 9	22 / 2	22		MF9	88
LM 40x15 SK	8610200327	Weiß / Schwarz	0.8	40 x 15	22 / 4	14		NN3	56
LM 40x15 SK	8610200210	Gelb / Schwarz	0.8	40 x 15	22 / 4	14		MM7	56
LM 40x20 SK	8610200328	Weiß / Schwarz	0.8	40 x 20	22 / 5	10		NN4	40
LM 40x20 SKS	8610200275	Siemenssilber / Schwarz	0.8	40 x 20	22 / 5	10		NB1	40
LM 40x20 SKS	8610200044	Weiß / Schwarz	0.8	40 x 20	22 / 5	10		LQ0	40
LM 40x20 SKS	8610200044	Weiß / Schwarz	0.8	40 x 20	22 / 5	10		LQ0	40
LM 40x35 HF	8610200251	Weiß / Schwarz	0.8	40 x 35	22 / 10	6		MV4	24
LM 44,5x7,1 HF	8610200287	Gelb / Schwarz	0.8	44,5 x 7,1	24 / 2	28		ND4	112
LM 44,5x7,1 SK	8610200294	Gelb / Schwarz	0.8	44,5 x 7,1	24 / 2	28		NF5	112
LM 45x12 SK	8610200184	Weiß / Schwarz	0.8	45 x 12	25 / 3	18		MF0	72
LM 45x14 SK	8610200164	Siemenssilber / Schwarz	0.8	45 x 14	25 / 4	14		L9T	56
LM 45x15 SKS	8610200220	Siemenssilber / Schwarz	0.8	45 x 15	25 / 4	14		M04	56
LM 45x25 SKS	8610200221	Siemenssilber / Schwarz	0.8	45 x 25	25 / 7	8		M05	32
LM 45,4x15,1 HF	8610200250	Siemenssilber / Schwarz	0.8	45,4 x 15,1	25 / 4	14		MV3	56
LM 45,4x15,1 HF	8610200194	Weiß / Schwarz	0.8	45,4 x 15,1	25 / 4	14		MK6	56
LM 45,4x15,1 HF	8610200193	Gelb / Schwarz	0.8	45,4 x 15,1	25 / 4	14		MK5	56
LM 45,5x14 SK	8610200249	Siemenssilber / Schwarz	0.8	45,5 x 14	25 / 4	14		MV2	56
LM 48x18 SK	8610200269	Weiß / Schwarz	0.8	48 x 18	26 / 5	12		NA2	48



LM Rechteckig ohne Radius

Artikel	Bestell-Nr.	Farbe	Materialstärke mm	Beschriftungsfläche mm	Anzahl Zeichen / Zeilen	Anzahl je Rahmen	Grundplatte	Software Artikel	VPE St.
LM 48x23 HF	8610200258	Weiß / Schwarz	0.8	48 x 23	26 / 6	8		MW1	32
LM 50x20 SK	8610200330	Weiß / Schwarz	0.8	50 x 20	27 / 5	10		NN6	40
LM 50x25 SK	8610200065	Weiß / Schwarz	0.8	50 x 25	27 / 7	8		LU3	32
LM 50x30 SK	8610200142	Siemenssilber / Schwarz	0.8	50 x 30	27 / 8	6		L7H	24
LM° 50x30 SK	8610200121	Weiß / Schwarz	0.8	50 x 30	27 / 8	6		L3W	24
LM 50x50 SK	8610200005	Siemenssilber / Schwarz	0.8	50 x 50	27 / 14	4		L94	16
LM 50x80 SK	8610200297	Gelb / Schwarz	0.8	50 x 80	27 / 23	2		NF9	8
LM 52x26 SK	8610200308	Weiß / Schwarz	0.8	52 x 26	28 / 7	8		NJ1	32
LM 54x26 SK	8610200160	Siemenssilber / Schwarz	0.8	54 x 26	30 / 7	8		L9P	32
LM 54x26 SK	8610200161	Gelb / Schwarz	0.8	54 x 26	30 / 7	8		L9Q	32
LM 55x15 SK	8610200209	Siemenssilber / Schwarz	0.8	55 x 15	30 / 4	14		MM4	56
LM 55x15 SK	8610200218	Weiß / Schwarz	0.8	55 x 15	30 / 4	14		M02	56
LM 55x19 SKS	8610200077	Weiß / Schwarz	0.8	55 x 19	30 / 5	10		LY0	40
LM 56x27 SKS	8610200362	Weiß / Schwarz	0.8	56 x 27	31 / 7	8		NW2	32
LM 60x15 HF	8610200270	Weiß / Schwarz	0.8	60 x 15	33 / 4	7		NA3	28
LM 60x20 SK	8610200146	Siemenssilber / Schwarz	0.8	60 x 20	33 / 5	5		L7T	20
LM 60x20 SK	8610200331	Weiß / Schwarz	0.8	60 x 20	33 / 5	5		NN7	20
LM 60x20 SK	8610200182	Weiß / Schwarz	0.8	60 x 20	33 / 5	5		ME8	20
LM 60x30 SK	8610200183	Weiß / Schwarz	0.8	60 x 30	33 / 8	3		ME9	12
LM 60x30 SK	8610200285	Gelb / Schwarz	0.8	60 x 30	33 / 8	3		ND2	12
LM 60x40 SK	8610200147	Gelb / Schwarz	0.8	60 x 40	33 / 11	2		L7U	8
LM 61,4x15,4 SK	8610200244	Siemenssilber / Schwarz	0.8	61,4 x 15,4	34 / 4	7		MS8	28
LM 66x24 SK	8610200006	Siemenssilber / Schwarz	0.8	66 x 24	36 / 7	4		L95	16
LM 66x33 SK	8610200007	Siemenssilber / Schwarz	0.8	66 x 33	36 / 9	3		L96	12
LM 66x33 SKS	8610200293	Siemenssilber / Schwarz	0.8	66 x 33	36 / 9	3		NE3	12



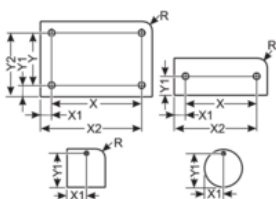
LM Rechteckig ohne Radius

Artikel	Bestell-Nr.	Farbe	Materialstärke mm	Beschriftungsfläche mm	Anzahl Zeichen / Zeilen	Anzahl je Rahmen	Grundplatte	Software Artikel	VPE St.
LM 70x15 SKS	8610200274	Weiß / Schwarz	0.8	70 x 15	38 / 4	7		NA7	28
LM 70x18 SK	8610200148	Siemenssilber / Schwarz	0.8	70 x 18	38 / 5	6		L7V	24
LM 70x40 HF	8610200252	Weiß / Schwarz	0.8	70 x 40	38 / 11	2		MV5	8
LM 70x55 HF	8610200319	Weiß / Schwarz	0.8	70 x 55	38 / 16	2		NL1	8
LM 74x26 HF	8610200337	Weiß / Schwarz	0.8	74 x 26	41 / 7	4		NO3	16
LM 74x37 SKS	8610200061	Siemenssilber / Schwarz	0.8	74 x 37	41 / 10	3		LT7	12
LM 74x45 HF	8610200342	Siemenssilber / Schwarz	0.8	74 x 45	41 / 13	2		NQ1	8
LM 80x20 SK	8610200334	Weiß / Schwarz	0.8	80 x 20	44 / 5	5		N00	20
LM 80x25 SK	8610200284	Weiß / Schwarz	0.8	80 x 25	44 / 7	4		NC9	16
LM 80x60 SK	8610200156	Siemenssilber / Schwarz	0.8	80 x 60	44 / 17	1		L8Y	4
LM 84,5x23,9 SK	8610200248	Siemenssilber / Schwarz	0.8	84,5 x 23,9	46 / 7	4		MV1	16
LM 85x25 HF	8610200290	Weiß / Schwarz	0.8	85 x 25	47 / 7	4		NE0	16
LM 85x25 HF	8610200291	Gelb / Schwarz	0.8	85 x 25	47 / 7	4		NE1	16
LM° 90x30 SKS	8610200135	Gelb / Schwarz	0.8	90 x 30	50 / 8	3		L5C	12
LM 95x9 SK	8610200023	Weiß / Schwarz	0.8	95 x 9	52 / 2	11		LL3	44
LM° 95x45 SK	8610200098	Siemenssilber / Schwarz	0.8	95 x 45	52 / 13	2		LOZ	8
LM° 95x120 SK	8610200069	Weiß / Schwarz	0.8	95 x 120	52 / 35	1		LV1	4
LM° 98x48 SK	8610200008	Siemenssilber / Schwarz	0.8	98 x 48	54 / 14	2		L97	8
LM 100x35 SK	8610200273	Weiß / Schwarz	0.8	100 x 35	55 / 10	3		NA6	12
LM 100x46 SK	8610200299	Weiß / Schwarz	0.8	100 x 46	55 / 13	2		NG1	8
LM 100x46 SK	8610200298	Gelb / Schwarz	0.8	100 x 46	55 / 13	2		NG0	8
LM 100x50 SK	8610200149	Siemenssilber / Schwarz	0.8	100 x 50	55 / 14	2		L7W	8
LM 100x50 HF	8610200246	Weiß / Schwarz	0.8	100 x 50	55 / 14	2		MT4	8
LM 100x50 SK	8610200137	Gelb / Schwarz	0.8	100 x 50	55 / 14	2		L6A	8
LM 100x60 SK	8610200357	Weiß / Schwarz	0.8	100 x 60	55 / 17	1		NV2	4



LM Rechteckig ohne Radius

Artikel	Bestell-Nr.	Farbe	Materialstärke mm	Beschriftungsfläche mm	Anzahl Zeichen / Zeilen	Anzahl je Rahmen	Grundplatte	Software Artikel	VPE St.
LM 100x70 SK	8610200355	Weiß / Schwarz	0.8	100 x 70	55 / 20	1		NV0	4
LM 100x70 SK	8610200356	Gelb / Schwarz	0.8	100 x 70	55 / 20	1		NV1	4
LM 100x80 HF	8610200155	Siemenssilber / Schwarz	0.8	100 x 80	55 / 23	1		L8V	4
LM 100x100 SK	8610200358	Weiß / Schwarz	0.8	100 x 100	55 / 29	1		NV3	4
LM 105x25 SK	8610200359	Weiß / Schwarz	0.8	105 x 25	58 / 7	1		NV4	16
LM 110x35 HF	8610200350	Gelb / Schwarz	0.8	110 x 35	61 / 10	3		NS8	12
LM 112x20 SK	8610200162	Siemenssilber / Schwarz	0.8	112 x 20	62 / 5	5		L9R	20
LM 114x35 SK	8610200170	Weiß / Schwarz	0.8	114 x 35	63 / 10	3		MC6	12
LM° 114x50 SKS	8610200134	Weiß / Schwarz	0.8	114 x 50	63 / 14	2		L5B	8
LM 120x35 SK	8610200344	Weiß / Schwarz	0.8	120 x 35	66 / 10	3		NQ3	12
LM 120x38 HF	8610200317	Weiß / Schwarz	0.8	120 x 38	66 / 11	3		NK9	12
LM 120x59,5 SKS	8610200279	Siemenssilber / Schwarz	0.8	120 x 59,5	66 / 17	2		NB8	8
LM 120x80 SK	8610200286	Weiß / Schwarz	0.8	120 x 80	66 / 23	1		ND3	4
LM° 120x120 HF	8610200046	Siemenssilber / Schwarz	0.8	120 x 120	66 / 35	1		LQ5	4
LM° 120x120 HF	8610200104	Weiß / Schwarz	0.8	120 x 120	66 / 35	1		L1H	4
LM° 120x120 HF	8610200103	Gelb / Schwarz	0.8	120 x 120	66 / 35	1		L1G	4
LM° 120x120 SK	8610200047	Siemenssilber / Schwarz	0.8	120 x 120	66 / 35	1		LQ6	4
LM° 120x120 SK	8610200094	Weiß / Schwarz	0.8	120 x 120	66 / 35	1		LOT	4
LM 120x120 SK	8610200102	Gelb / Schwarz	0.8	120 x 120	66 / 35	1		L1F	4
LM° 120x120 SKS	8610200048	Siemenssilber / Schwarz	0.8	120 x 120	66 / 35	1		LQ7	4





LM Rechteckig ohne Radius

Artikel	Bestell-Nr.	Kleber
LM 120x45 HF	8610200420	
LM 120x59 HF	8610200433	
LM 19x42 SK	8610200435	
LM 56x27mm WS/SW SK MS0.8	8610200555	Selbstklebefolie
Rechteckige Ausführung		
LM 100x40 SK	8610200476	Selbstklebefolie
LM 105x37 SKS	8610200468	Schaumstoffklebefolie
LM 110x25 HF	8610200370	Haftfolie
LM 110x55 HF	8610200369	Haftfolie
LM 114x50 SK	8610200446	Selbstklebefolie
LM 120x58 SK	8610200376	Selbstklebefolie
LM 120x59,5 SK	8610200453	Selbstklebefolie
LM 120x59,5 SK	8610200454	Selbstklebefolie
LM 13x20 SK	8610200471	Selbstklebefolie
LM 15x5 HF	8610200403	Haftfolie
LM 16,5x27,5 SK	8610200461	Selbstklebefolie
LM 17x15 HF	8610200404	Haftfolie
LM 17x6 SK	8610200393	Selbstklebefolie
LM 19,9x55 SK	8610200381	Selbstklebefolie
LM 25x10 HF	8610200375	Haftfolie
LM 26,7x10 SK	8610200423	Selbstklebefolie
LM 27x8 HF	8610200419	Haftfolie
LM 28x28 SK	8610200488	Selbstklebefolie
LM 29,5x10 SK	8610200427	Selbstklebefolie



LM Rechteckig ohne Radius

Artikel	Bestell-Nr.	Kleber
LM 29x9 SK	8610200451	Selbstklebefolie
LM 29x9,5 HF	8610200371	Haftfolie
LM 30x15 HF	8610200390	Haftfolie
LM 30x15 HF	8610200374	Haftfolie
LM 30x8 SKS	8610200505	Schaumstoffklebefolie
LM 30x9 SK	8610200479	Selbstklebefolie
LM 33x8 SKS	8610200472	Schaumstoffklebefolie
LM 33x8 SKS	8610200473	Schaumstoffklebefolie
LM 50x20 SK	8610200452	Selbstklebefolie
LM 50x25 SKS	8610200489	Schaumstoffklebefolie
LM 50x27 SK	8610200441	Selbstklebefolie
LM 50x27 SK	8610200442	Selbstklebefolie
LM 59,5x10 SK	8610200477	Selbstklebefolie
LM 59,5x29,5 SK	8610200428	Selbstklebefolie
LM 60x20 HF	8610200383	Haftfolie
LM 70x20 SK	8610200469	Selbstklebefolie
LM 70x55 SK	8610200449	Selbstklebefolie
LM 90x10 SK	8610200429	Selbstklebefolie
LM 96x15 SK	8610200444	Selbstklebefolie
LM 10x80 SKS	8610200529	Schaumstoffklebefolie
LM 110x55 SK	8610200533	Selbstklebefolie
LM 114x50mm WS/SW HF MS0.8	8610200543	Haftfolie
LM 120x120 SKS	8610200235	Schaumstoffklebefolie
LM 120x59mm SSI/SW SK MS0.8	8610200662	Selbstklebefolie
LM 15x42 HF	8610200561	Haftfolie



LM Rechteckig ohne Radius

Artikel	Bestell-Nr.	Kleber
LM 15x5 SK	8610200565	Selbstklebefolie
LM 17,5x8mm WS/SW SK MS0.8	8610200661	Selbstklebefolie
LM 20x10mm WS/SW SKS MS0.8	8610200594	Schaumstoffklebefolie
LM 20x28mm WS/SW SK MS0.8	8610200657	Selbstklebefolie
LM 20x65 HF	8610200562	Haftfolie
LM 22x22mm SSI/SW SK MS0.8	8610200647	Selbstklebefolie
LM 29x42 HF	8610200563	Haftfolie
LM 35x17 SKS	8610200528	Schaumstoffklebefolie
LM 35x20mm WS/SW SK MS0.8	8610200640	Selbstklebefolie
LM 39x90 HF	8610200564	Haftfolie
LM 40x10 SK	8610200553	Selbstklebefolie
LM 40x15 SK	8610200583	Selbstklebefolie
LM 40x22mm GE/SW SK MS0.8	8610200596	Selbstklebefolie
LM 40x22mm WS/SW SK MS0.8	8610200598	Selbstklebefolie
LM 45x30 SK	8610200535	Selbstklebefolie
LM 50x15mm WS/SW SK MS0.8	8610200597	Selbstklebefolie
LM 50x26mm WS/SW SK MS0.8	8610200644	Selbstklebefolie
LM 50x35 SK	8610200569	Selbstklebefolie
LM 50x50 SK	8610200534	Selbstklebefolie
LM 56x27mm GE/SW SK MS0.8	8610200653	Selbstklebefolie
LM 59,75x29,25mm WS/SW SK MS0.8	8610200599	Selbstklebefolie
LM 60x40 SK	8610200570	Selbstklebefolie
LM 60x40mm GE/SW SK MS0.8	8610200544	Selbstklebefolie
LM 64x15 SK	8610200527	Selbstklebefolie
LM 70x10 SK	8610200531	Selbstklebefolie



LM Rechteckig ohne Radius

Artikel	Bestell-Nr.	Kleber
LM 70x18 SK	8610200532	Selbstklebefolie
LM 80x30 SK	8610200475	Selbstklebefolie
LM 80x35 SK	8610200572	Selbstklebefolie
LM 80x50mm GE/SW SK MS0.8	8610200654	Selbstklebefolie
LM 80x50mm WS/SW HF MS0.8	8610200655	Haftfolie
LM 90x20 SK	8610200574	Selbstklebefolie
LM 90x30 SK	8610200576	Selbstklebefolie
LM 90x40 SK	8610200578	Selbstklebefolie
LM 90x50 SK	8610200580	Selbstklebefolie
LM 95x45mm WS/SW SK MS0.8	8610200595	Selbstklebefolie
LM 96x12mm WS/SW SK MS0.8	8610200660	Selbstklebefolie
LM 9x20 SK	8610200537	Selbstklebefolie
LM 9x26 SK	8610200145	Selbstklebefolie
LM 9,5x4,5 SKS	8610200224	Schaumstoffklebefolie
LM 10x10 SK	8610200322	Selbstklebefolie
LM 12,5x17 HF	8610200318	Haftfolie
LM 12x8 SK	8610200307	Selbstklebefolie
LM° 13x37 SKS	8610200130	Schaumstoffklebefolie
LM 15x27 SK	8610200189	Selbstklebefolie
LM 15x49 SK	8610200188	Selbstklebefolie
LM 17x9 SK	8610200222	Selbstklebefolie
LM 18,5x9,5 SK	8610200009	Selbstklebefolie
LM 19x59,5 HF	8610200289	Haftfolie
LM 20x10 SK	8610200323	Selbstklebefolie
LM 20x120 SK	8610200336	Selbstklebefolie



LM Rechteckig ohne Radius

Artikel	Bestell-Nr.	Kleber
LM 22x10 SK	8610200003	Selbstklebefolie
LM 22x10 SK	8610200020	Selbstklebefolie
LM 22x11 SK	8610200302	Selbstklebefolie
LM 22x17 SKS	8610200236	Schaumstoffklebefolie
LM 22x22 SK	8610200002	Selbstklebefolie
LM 25x5 SK	8610200179	Selbstklebefolie
LM 25x8 SK	8610200180	Selbstklebefolie
LM 25x10 HF	8610200354	Haftfolie
LM 25x15 SK	8610200305	Selbstklebefolie
LM° 25x48 SKS	8610200131	Schaumstoffklebefolie
LM° 25x75 SKS	8610200133	Schaumstoffklebefolie
LM° 25x75 SKS	8610200132	Schaumstoffklebefolie
LM 27x8 HF	8610200115	Haftfolie
LM 27x8 SK	8610200340	Selbstklebefolie
LM 27x12 SK	8610200187	Selbstklebefolie
LM 27x12,5 SKS	8610200219	Schaumstoffklebefolie
LM 27x15 HF	8610200256	Haftfolie
LM 27x15 SK	8610200064	Selbstklebefolie
LM 27x15 SKS	8610200364	Schaumstoffklebefolie
LM 27x18 HF	8610200043	Haftfolie
LM 27x18 HF	8610200084	Haftfolie
LM 27x18 SK	8610200004	Selbstklebefolie
LM 27x18 SK	8610200152	Selbstklebefolie
LM 27x36 SK	8610200346	Selbstklebefolie
LM 28x15 HF	8610200073	Haftfolie



LM Rechteckig ohne Radius

Artikel	Bestell-Nr.	Kleber
LM 28x16 HF	8610200129	Haftfolie
LM 28x17,5 SK	8610200019	Haftfolie
LM 28x17,5 SKS	8610200292	Schaumstoffklebefolie
LM 30x5 SK	8610200116	Selbstklebefolie
LM 30x5 SKS	8610200247	Schaumstoffklebefolie
LM 30x10 SK	8610200181	Selbstklebefolie
LM 30x12 SK	8610200324	Selbstklebefolie
LM 30x15 HF	8610200016	Haftfolie
LM ^o 30x15 SK	8610200028	Selbstklebefolie
LM 30x15 SK	8610200325	Selbstklebefolie
LM 30x20 SKS	8610200266	Schaumstoffklebefolie
LM 30x30 SK	8610200326	Selbstklebefolie
LM 35x6 SK	8610200066	Selbstklebefolie
LM 36,5x18 HF	8610200139	Haftfolie
LM 40x7,1 HF	8610200347	Haftfolie
LM 40x7,3 HF	8610200027	Haftfolie
LM 40x9 HF	8610200055	Haftfolie
LM 40x9 SK	8610200185	Selbstklebefolie
LM 40x15 SK	8610200327	Selbstklebefolie
LM 40x15 SK	8610200210	Selbstklebefolie
LM 40x20 SK	8610200328	Selbstklebefolie
LM 40x20 SKS	8610200275	Schaumstoffklebefolie
LM 40x20 SKS	8610200044	Schaumstoffklebefolie
LM 40x20 SKS	8610200044	Schaumstoffklebefolie
LM 40x35 HF	8610200251	Haftfolie



LM Rechteckig ohne Radius

Artikel	Bestell-Nr.	Kleber
LM 44,5x7,1 HF	8610200287	Haftfolie
LM 44,5x7,1 SK	8610200294	Selbstklebefolie
LM 45x12 SK	8610200184	Selbstklebefolie
LM 45x14 SK	8610200164	Selbstklebefolie
LM 45x15 SKS	8610200220	Schaumstoffklebefolie
LM 45x25 SKS	8610200221	Schaumstoffklebefolie
LM 45,4x15,1 HF	8610200250	Haftfolie
LM 45,4x15,1 HF	8610200194	Haftfolie
LM 45,4x15,1 HF	8610200193	Haftfolie
LM 45,5x14 SK	8610200249	Selbstklebefolie
LM 48x18 SK	8610200269	Selbstklebefolie
LM 48x23 HF	8610200258	Haftfolie
LM 50x20 SK	8610200330	Selbstklebefolie
LM 50x25 SK	8610200065	Selbstklebefolie
LM 50x30 SK	8610200142	Selbstklebefolie
LM [°] 50x30 SK	8610200121	Selbstklebefolie
LM 50x50 SK	8610200005	Selbstklebefolie
LM 50x80 SK	8610200297	Selbstklebefolie
LM 52x26 SK	8610200308	Selbstklebefolie
LM 54x26 SK	8610200160	Selbstklebefolie
LM 54x26 SK	8610200161	Selbstklebefolie
LM 55x15 SK	8610200209	Selbstklebefolie
LM 55x15 SK	8610200218	Selbstklebefolie
LM 55x19 SKS	8610200077	Schaumstoffklebefolie
LM 56x27 SKS	8610200362	Schaumstoffklebefolie



LM Rechteckig ohne Radius

Artikel	Bestell-Nr.	Kleber
LM 60x15 HF	8610200270	Haftfolie
LM 60x20 SK	8610200146	Selbstklebefolie
LM 60x20 SK	8610200331	Selbstklebefolie
LM 60x20 SK	8610200182	Selbstklebefolie
LM 60x30 SK	8610200183	Selbstklebefolie
LM 60x30 SK	8610200285	Selbstklebefolie
LM 60x40 SK	8610200147	Selbstklebefolie
LM 61,4x15,4 SK	8610200244	Selbstklebefolie
LM 66x24 SK	8610200006	Selbstklebefolie
LM 66x33 SK	8610200007	Selbstklebefolie
LM 66x33 SKS	8610200293	Schaumstoffklebefolie
LM 70x15 SKS	8610200274	Schaumstoffklebefolie
LM 70x18 SK	8610200148	Selbstklebefolie
LM 70x40 HF	8610200252	Haftfolie
LM 70x55 HF	8610200319	Haftfolie
LM 74x26 HF	8610200337	Haftfolie
LM 74x37 SKS	8610200061	Schaumstoffklebefolie
LM 74x45 HF	8610200342	Haftfolie
LM 80x20 SK	8610200334	Selbstklebefolie
LM 80x25 SK	8610200284	Selbstklebefolie
LM 80x60 SK	8610200156	Selbstklebefolie
LM 84,5x23,9 SK	8610200248	Selbstklebefolie
LM 85x25 HF	8610200290	Haftfolie
LM 85x25 HF	8610200291	Haftfolie
LM [°] 90x30 SKS	8610200135	Schaumstoffklebefolie



LM Rechteckig ohne Radius

Artikel	Bestell-Nr.	Kleber
LM 95x9 SK	8610200023	Selbstklebefolie
LM° 95x45 SK	8610200098	Selbstklebefolie
LM° 95x120 SK	8610200069	Selbstklebefolie
LM° 98x48 SK	8610200008	Selbstklebefolie
LM 100x35 SK	8610200273	Selbstklebefolie
LM 100x46 SK	8610200299	Selbstklebefolie
LM 100x46 SK	8610200298	Selbstklebefolie
LM 100x50 SK	8610200149	Selbstklebefolie
LM 100x50 HF	8610200246	Haftfolie
LM 100x50 SK	8610200137	Selbstklebefolie
LM 100x60 SK	8610200357	Selbstklebefolie
LM 100x70 SK	8610200355	Selbstklebefolie
LM 100x70 SK	8610200356	Selbstklebefolie
LM 100x80 HF	8610200155	Haftfolie
LM 100x100 SK	8610200358	Selbstklebefolie
LM 105x25 SK	8610200359	Selbstklebefolie
LM 110x35 HF	8610200350	Haftfolie
LM 112x20 SK	8610200162	Selbstklebefolie
LM 114x35 SK	8610200170	Selbstklebefolie
LM° 114x50 SKS	8610200134	Schaumstoffklebefolie
LM 120x35 SK	8610200344	Selbstklebefolie
LM 120x38 HF	8610200317	Haftfolie
LM 120x59,5 SKS	8610200279	Schaumstoffklebefolie
LM 120x80 SK	8610200286	Selbstklebefolie
LM° 120x120 HF	8610200046	Haftfolie



LM Rechteckig ohne Radius

Artikel	Bestell-Nr.	Kleber
LM° 120x120 HF	8610200104	Haftfolie
LM° 120x120 HF	8610200103	Haftfolie
LM° 120x120 SK	8610200047	Selbstklebefolie
LM° 120x120 SK	8610200094	Selbstklebefolie
LM 120x120 SK	8610200102	Selbstklebefolie
LM° 120x120 SKS	8610200048	Schaumstoffklebefolie

Materialeigenschaften



Zweischicht-Kunststoff Laser Mat (LM) Laser Mat (LM)

Klebstoffeigenschaften



467
5016Klebefolie SK mit Kleber
Klebefolie SKS mit Schaumkleber

Thermische Eigenschaften



Temperatur / Temperaturbereich
-20 °C - 85 °C

Technische Informationen



UV-beständig in Anlehnung an ISO 4892-2

Klassifizierung

ETIM 9: EC001288
ECLASS 14: 27144009
UNSPSC 26.0801: 39131504

Allgemeine technische Daten



Montageart
0000000000000

Beschriftungstechnik



Laser



LM Rechteckig ohne Radius
