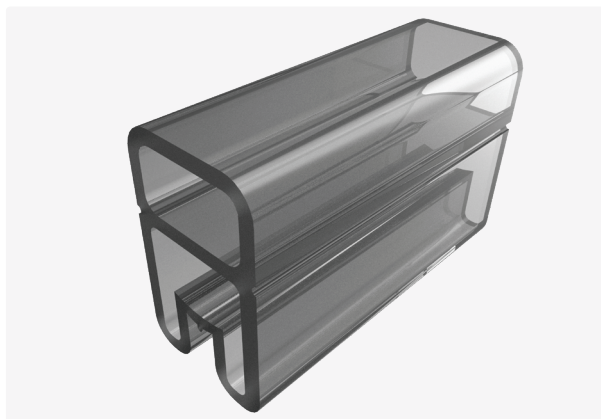




## Kennzeichentülle KTH (halogenfrei)

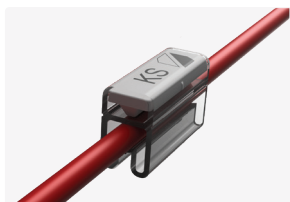
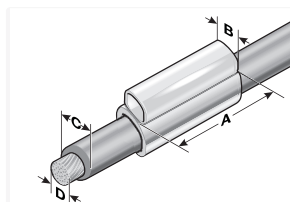


### Produktinformationen

Hochwertige, volltransparente, halogenfreie Kennzeichentüllen zur Kennzeichnung von Adern, Leitungen und Schläuchen. Die Kennzeichentüllen KTH dienen zur Aufnahme der Kennzeichenschilder KS.

Aderquerschnittsbereich von 0,22 – 35 mm<sup>2</sup>

- Verschiedene Längen erhältlich



### Informationen, Konformitäten und Zulassungen



Artikel	Bestell-Nr.	Einsatzbereich von - bis Ø mm (C)	Aderquerschnitt* von - bis mm <sup>2</sup> (D)	Empfohlenes Kennzeichenschild	VPE St.
<b>Tüllenlänge 12 mm (A), einzeilige Beschriftung</b>					
KTH 0/12	86221210	1.3 - 2	0.5	KS 4/12 x	2000
KTH 1/12	86221212	1.8 - 2.3	0.5	KS 4/12 x	2000
KTH 2/12	86221214	2.5 - 3.3	0.75 - 2.5	KS 4/12 x	2000
KTH 3/12	86221216	3.5 - 6	2.5 - 6	KS 4/12 x	1000
KTH 4/12	86221218	6 - 9	10 - 16	KS 4/12 x	1000
<b>Tüllenlänge 18 mm (A), einzeilige Beschriftung</b>					
KTH 0/18	86221810	1.3 - 2	0.5	KS 4/18 x	2000
KTH 1/18	86221812	1.8 - 2.3	0.5	KS 4/18 x	2000
KTH 2/18	86221814	2.5 - 3.3	0.75 - 2.5	KS 4/18 x	2000
KTH 3/18	86221816	3.5 - 6	2.5 - 6	KS 4/18 x	1000



## Kennzeichentülle KTH (halogenfrei)

Artikel	Bestell-Nr.	Einsatzbereich von - bis Ø mm (C)	Aderquer- schnitt* von - bis mm <sup>2</sup> (D)	Empfohlenes Kennzeichenschild	VPE St.
KTH 4/18	86221818	6 - 9	10 - 16	KS 4/18 x	1000
KTH 5/18	86221820	9 - 14	25 - 35	KS 4/18 x	500
<b>Tüllenlänge 23 mm (A), einzeilige Beschriftung</b>					
KTH 0/23	86222310	1.3 - 2	0.5	KS 4/23 x	1000
KTH 1/23	86222312	1.8 - 2.3	0.5	KS 4/23 x	2000
KTH 2/23	86222314	2.5 - 3.3	0.75 - 2.5	KS 4/23 x	1000
KTH 3/23	86222316	3.5 - 6	2.5 - 6	KS 4/23 x	1000
KTH 4/23	86222318	6 - 9	10 - 16	KS 4/23 x	1000
<b>Tüllenlänge 30 mm (A), einzeilige Beschriftung</b>					
KTH 3/30	86222416	3.5 - 6	2.5 - 6	KS 4/30 x	1000
KTH 4/30	86222418	6 - 9	10 - 16	KS 4/30 x	500

### Matereieigenschaften



EVA

### Thermische Eigenschaften



Temperatur / Temperaturbereich -40 °C – 60 °C  
kurzzeitig/kurzzeitig: 65 °C

### Brandeigenschaften



Brandklasse HB

### Technische Informationen



Halogenfrei



## Kennzeichentülle KTH (halogenfrei)

---

### Allgemeine technische Daten

Halogenfrei

---

### Montageart



Tüllensystem

Sämtliche Angaben in unseren Prospekten und Katalogen sowie im Internet beruhen auf dem heutigen Stand unserer Kenntnisse über die beschriebenen Produkte. Die von Murrplastik bereitgestellten elektronischen Daten und Dateien, insbesondere CAD-Dateien, beruhen auf dem heutigen Stand unserer Kenntnisse über die beschriebenen Produkte. Eine rechtlich verbindliche Zusicherung bestimmter Eigenschaften oder der Eignung für einen bestimmten Einsatzzweck kann aus diesen Informationen nicht abgeleitet werden. Sämtliche Informationen über chemische und physikalische Eigenschaften unserer Produkte sowie die anwendungstechnische Beratung in Wort, Schrift und durch Versuche geben wir nach bestem Wissen. Sie befreien den Käufer nicht von der Pflicht zu eigenen Prüfungen und Versuchen, um die konkrete Eignung der Produkte für den beabsichtigten Einsatzzweck festzustellen. Für die Aktualität, Korrektheit, Vollständigkeit oder Qualität der bereitgestellten Informationen übernimmt Murrplastik keinerlei Gewähr. Murrplastik übernimmt keinerlei Haftung für Schäden, die sich aus der Anwendung der Produkte ergeben. Murrplastik behält sich technische Änderungen und Verbesserungen durch ständige Weiterentwicklung der Produkte und Dienstleistungen vor. Im Übrigen gelten unsere Allgemeinen Verkaufsbedingungen.