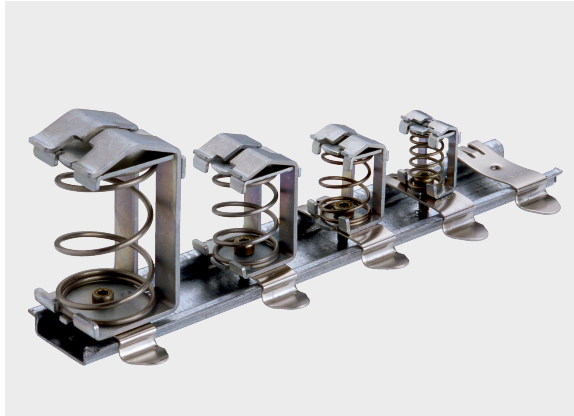




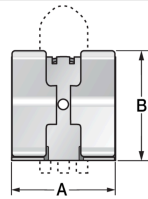
Schirmklemme Typ SK



Produktinformationen

Die Schirmklemme kann überall dort eingesetzt werden, wo der Schirm einzelner Leitungen mit dem Massepotenzial verbunden werden muss. Sie können die SK mit einer Schraube auf die Montageplatte oder mit dem Montagefuß auf der 35-mm-Hutschiene (EN 50022) montieren. Montagefuß SK ist nicht im Lieferumfang enthalten. Bitte separat bestellen.

Informationen, Konformitäten und Zulassungen



Artikel	Bestell-Nr.	Farbe	Befestigung	Für Schirm Ø mm	A mm	B mm	EH mm	VPE St.
SK 3 - 8	87201060	Materialfarbig	M4x0,7	3 - 8	18	13,5	26	10
SK 4 - 13,5	87201062	Materialfarbig	M4x0,7	4 - 13,5	20	20	32,5	10
SK 10 - 20	87201064	Materialfarbig	M4x0,7	10 - 20	26	25	40	10
SK 15 - 32	87201066	Materialfarbig	M4x0,7	15 - 32	32,5	33,5	64	10
SK-Montagefuß	87201070	Materialfarbig			13	50		10

Materialeigenschaften



Stahlblech verzinkt II

Konformität



RoHS (EG Richtlinie 2011/65/EU)



Schirmklemme Typ SK

Klassifizierung



ETIM 9: EC002623 || eClass 14: 27182804 || UNSPSC: 39121613 ||
