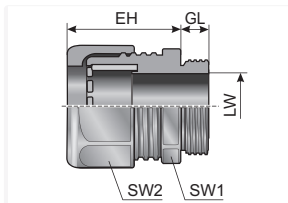
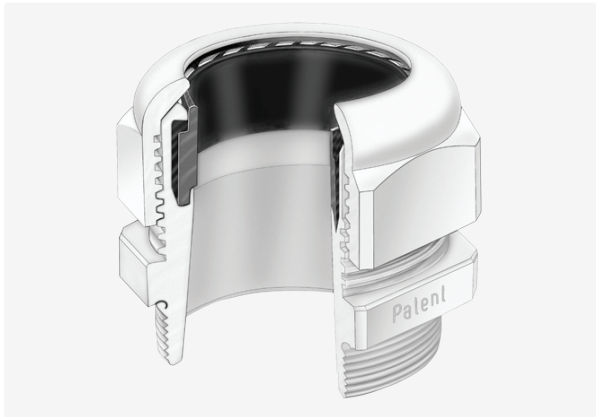


Typ WKK (Kunststoffausführung)



Produktinformationen

Die WKK Kabelverschraubungen werden aus speziell modifiziertem Polyamid und die Dichtungen aus NBR gefertigt. Die Materialien sind halogen-, phosphor- und cadmiumfrei. In die Kabelverschraubungen können die Multieinsätze KV-ME eingesetzt werden.

Die WKK Kabelverschraubungen zeichnen sich durch nachstehende Vorteile aus:

- Sehr hohe Schutzklasse
- Montagefreundlich
- Großer Klemmbereich
- Vibrationssichere Überwurfmutter

Informationen, Konformitäten und Zulassungen



Artikel	Bestell-Nr.	Farbe	UV	Anschlussgewinde	Klemmbereich (LW) mm	EH mm	GL mm	SW 1 / 2 mm	VPE St.
WKK-M12x1,5 ¹⁾	84105050	Schwarz	1	M12x1,5	3 - 6.5	21	8	15 / 15	50
WKK-M16x1,5 ¹⁾	84105056	Schwarz	1	M16x1,5	4 - 8	22	8	19 / 19	50
WKK-M20x1,5 ²⁾	84105062	Schwarz	1	M20x1,5	6 - 12	27	9	24 / 24	50
WKK-M25x1,5 ²⁾	84105068	Schwarz	1	M25x1,5	13 - 18	31	11	33 / 33	50
WKK-M32x1,5 ²⁾	84105074	Schwarz	1	M32x1,5	18 - 25	39	11	42 / 42	25
WKK-M40x1,5 ²⁾	84105080	Schwarz	1	M40x1,5	22 - 32	48	13	53 / 53	10
WKK-M50x1,5 ²⁾	84105086	Schwarz	1	M50x1,5	32 - 38	49	13	60 / 60	10
WKK-M63x1,5 ²⁾	84105092	Schwarz	1	M63x1,5	37 - 44	49	14	65 / 68	10
WKK-M12x1,5 ¹⁾	84105000	Grau	0	M12x1,5	3 - 6.5	21	8	15 / 15	50
WKK-M16x1,5 ¹⁾	84105006	Grau	0	M16x1,5	4 - 8	22	8	19 / 19	50
WKK-M20x1,5 ²⁾	84105012	Grau	0	M20x1,5	6 - 12	27	9	24 / 24	50

Typ WKK (Kunststoffausführung)

Artikel	Bestell-Nr.	Farbe	UV	Anschlussgewinde	Klemmbereich (LW) mm	EH mm	GL mm	SW 1 / 2 mm	VPE St.
WKK-M25x1,5 ²⁾	84105018	Grau	0	M25x1,5	13 - 18	31	11	33 / 33	50
WKK-M32x1,5 ²⁾	84105024	Grau	0	M32x1,5	18 - 25	39	11	42 / 42	25
WKK-M40x1,5 ²⁾	84105030	Grau	0	M40x1,5	22 - 32	48	13	53 / 53	10
WKK-M50x1,5 ²⁾	84105036	Grau	0	M50x1,5	32 - 38	49	13	60 / 60	10
WKK-M63x1,5 ²⁾	84105042	Grau	0	M63x1,5	37 - 44	49	14	65 / 68	10
WKK/L-M12x1,5 ¹⁾	84105650	Schwarz	1	M12x1,5	3 - 6.5	21	15	15 / 15	50
WKK/L-M16x1,5 ¹⁾	84105652	Schwarz	1	M16x1,5	4 - 8	22	15	19 / 19	50
WKK/L-M20x1,5 ²⁾	84105654	Schwarz	1	M20x1,5	6 - 12	27	15	24 / 24	50
WKK/L-M25x1,5 ²⁾	84105656	Schwarz	1	M25x1,5	13 - 18	31	15	33 / 33	50
WKK-Pg 07 ¹⁾	84101050	Schwarz	1	PG 07	3 - 6.5	21	8	15 / 15	50
WKK-Pg 09 ¹⁾	84101052	Schwarz	1	PG 09	4 - 8	22	8	19 / 19	50
WKK-Pg 11 ¹⁾	84101054	Schwarz	1	PG 11	5 - 10	25	8	22 / 22	50
WKK-Pg 13,5 ²⁾	84101056	Schwarz	1	PG 13,5	6 - 12	27	9	24 / 24	50
WKK-Pg 16 ²⁾	84101058	Schwarz	1	PG 16	10 - 14	28	10	27 / 27	50
WKK-Pg 21 ²⁾	84101060	Schwarz	1	PG 21	13 - 18	31	11	33 / 33	50
WKK-Pg 29 ²⁾	84101062	Schwarz	1	PG 29	18 - 25	39	11	42 / 42	25
WKK-Pg 36 ²⁾	84101064	Schwarz	1	PG 36	22 - 32	48	13	53 / 53	10
WKK-Pg 42 ²⁾	84101066	Schwarz	1	PG 42	32 - 38	49	13	60 / 60	5
WKK-Pg 48 ²⁾	84101068	Schwarz	1	PG 48	37 - 44	49	13	65 / 65	5
WKK-Pg 07 ¹⁾	84101010	Grau	0	PG 07	3 - 6.5	21	8	15 / 15	50

Typ WKK (Kunststoffausführung)

Artikel	Bestell-Nr.	Farbe	UV	Anschlussgewinde	Klemmbereich (LW) mm	EH mm	GL mm	SW 1 / 2 mm	VPE St.
WKK-Pg 09 ¹⁾	84101012	Grau	0	PG 09	4 - 8	22	8	19 / 19	50
WKK-Pg 11 ¹⁾	84101014	Grau	0	PG 11	5 - 10	25	8	22 / 22	50
WKK-Pg 13,5 ²⁾	84101016	Grau	0	PG 13,5	6 - 12	27	9	24 / 24	50
WKK-Pg 16 ²⁾	84101018	Grau	0	PG 16	10 - 14	28	10	27 / 27	50
WKK-Pg 21 ²⁾	84101020	Grau	0	PG 21	13 - 18	31	11	33 / 33	50
WKK-Pg 29 ²⁾	84101022	Grau	0	PG 29	18 - 25	39	11	42 / 42	25
WKK-Pg 36 ²⁾	84101024	Grau	0	PG 36	22 - 32	48	13	53 / 53	10
WKK-Pg 42 ²⁾	84101026	Grau	0	PG 42	32 - 38	49	13	60 / 60	5
WKK-Pg 48 ²⁾	84101028	Grau	0	PG 48	37 - 44	49	13	65 / 65	5
WKK/L-Pg 07 ³⁾	84101650	Schwarz	1	PG 07	3 - 6.5	21	15	15 / 15	50
WKK/L-Pg 09 ³⁾	84101652	Schwarz	1	PG 09	4 - 8	22	15	19 / 19	50
WKK/L-Pg 11 ³⁾	84101654	Schwarz	1	PG 11	5 - 10	25	15	22 / 22	50
WKK/L-Pg 13,5 ³⁾	84101656	Schwarz	1	PG 13,5	6 - 12	27	15	24 / 24	50
WKK/L-Pg 16 ³⁾	84101658	Schwarz	1	PG 16	10 - 14	28	15	27 / 27	50
WKK/L-Pg 21 ³⁾	84101660	Schwarz	1	PG 21	13 - 18	31	15	33 / 33	50
WKK/L-Pg 29 ³⁾	84101662	Schwarz	1	PG 29	18 - 25	39	15	42 / 42	25
WKK/L-Pg 36 ³⁾	84101664	Schwarz	1	PG 36	22 - 32	48	18	53 / 53	10
WKK/L-Pg 42 ³⁾	84101666	Schwarz	1	PG 42	32 - 38	49	18	60 / 60	5
WKK/L-Pg 48 ³⁾	84101668	Schwarz	1	PG 48	37 - 44	49	18	65 / 65	5
WKK/L-Pg 07 ³⁾	84101610	Grau	0	PG 07	3 - 6.5	21	15	15 / 15	50

Typ WKK (Kunststoffausführung)

Artikel	Bestell-Nr.	Farbe	UV	Anschlussgewinde	Klemmbereich (LW) mm	EH mm	GL mm	SW 1 / 2 mm	VPE St.
WKK/L-Pg 13,5 ³⁾	84101616	Grau	0	PG 13,5	6 - 12	27	15	24 / 24	50
WKK/L-Pg 16 ³⁾	84101618	Grau	0	PG 16	10 - 14	28	15	27 / 27	50
WKK/L-Pg 21 ³⁾	84101620	Grau	0	PG 21	13 - 18	31	15	33 / 33	50
WKK/L-Pg 29 ³⁾	84101622	Grau	0	PG 29	18 - 25	39	15	42 / 42	25
WKK/L-Pg 36 ³⁾	84101624	Grau	0	PG 36	22 - 32	48	18	53 / 53	10
WKK/L-Pg 48 ³⁾	84101628	Grau	0	PG 48	37 - 44	49	18	65 / 65	5
WKK/NPT 3/8" ³⁾	84102050	Schwarz	1	3/8"	2 - 6	22	15	19 / 22	50
WKK/NPT 3/8" ³⁾	84102052	Schwarz	1	3/8"	4 - 8	22	15	19 / 22	50
WKK/NPT 1/2" ³⁾	84102054	Schwarz	1	1/2"	5 - 9	27	13	24 / 24	50
WKK/NPT 1/2" ³⁾	84102056	Schwarz	1	1/2"	9 - 12	28	13	24 / 24	50
WKK/NPT 3/4" 9-16 KV ³⁾	84102058	Schwarz	1	3/4"	9 - 16	32	13	33 / 33	50
WKK/NPT 3/4" 13-18 KV ³⁾	84102060	Schwarz	1	3/4"	13 - 18	32	13	33 / 33	50
WKK/NPT 1/2" 5-9 KV ³⁾	84102014	Grau	0	1/2"	5 - 9	27	13	24 / 24	50
WKK/NPT 1/2" 9-12 KV ³⁾	84102016	Grau	0	1/2"	9 - 12	28	13	24 / 24	50
WKK/NPT 3/4" 9-16 KV ³⁾	84102018	Grau	0	3/4"	9 - 16	32	13	33 / 33	50
WKK NPT 3/4" 13-18 KV ³⁾	84102020	Grau	0	3/4"	13 - 18	32	13	33 / 33	50

¹⁾ mit cURus- Zulassung

²⁾ mit cULus- Zulassung

³⁾ Auslaufartikel!

Typ WKK (Kunststoffausführung)

Materialeigenschaften



mod. Polyamid PA 6Perbunan (NBR)

Thermische Eigenschaften



Temperatur / Temperaturbereich -40 °C – 100 °C
kurzzeitigkurzzeitig: 120 °C

Schutzklasse



Schutzklasse IP54, IP68 bei planer Oberfläche bis IP65, mit zusätzlichem O-Ring Typ OR bis 10 bar

Brandeigenschaften



Brandklasse nach UL94:
V0 selbstverlöschend

Chemische Beständigkeiten



Beständig gegen: Alkohole,
Fette, Kraftstoffe, Mineralöle

Eigenschaften nach EN 45545-2 C.I.T. R22 / R23 HL3 ; LOI R22 / R23 HL3 ; Ds (max.) R22 / R23 HL3 ; NF X 70-100-1/-2 600°C (1112 °F), ISO 4589-2, ISO 5659-2 (25 kBT/m²)

Technische Informationen



Halogenfrei

Konformität



RoHS (EG Richtlinie
2011/65/EU)

Zulassungen und Betriebsgenehmigungen



Bahn EU-Zulassung



CSA-Zulassung



cULus-Zulassung



cURus-Zulassung



VDE-Zulassung

Sämtliche Angaben in unseren Prospekten und Katalogen sowie im Internet beruhen auf dem heutigen Stand unserer Kenntnisse über die beschriebenen Produkte. Die von Murrplastik bereitgestellten elektronischen Daten und Dateien, insbesondere CAD-Dateien, beruhen auf dem heutigen Stand unserer Kenntnisse über die beschriebenen Produkte. Eine rechtlich verbindliche Zusicherung bestimmter Eigenschaften oder der Eignung für einen bestimmten Einsatzzweck kann aus diesen Informationen nicht abgeleitet werden. Sämtliche Informationen über chemische und physikalische Eigenschaften unserer Produkte sowie die anwendungstechnische Beratung in Wort, Schrift und durch Versuche geben wir nach bestem Wissen. Sie befreien den Käufer nicht von der Pflicht zu eigenen Prüfungen und Versuchen, um die konkrete Eignung der Produkte für den beabsichtigten Einsatzzweck festzustellen. Für die Aktualität, Korrektheit, Vollständigkeit oder Qualität der bereitgestellten Informationen übernimmt Murrplastik keinerlei Gewähr. Murrplastik übernimmt keinerlei Haftung für Schäden, die sich aus der Anwendung der Produkte ergeben. Murrplastik behält sich technische Änderungen und Verbesserungen durch ständige Weiterentwicklung der Produkte und Dienstleistungen vor. Im Übrigen gelten unsere Allgemeinen Verkaufsbedingungen.