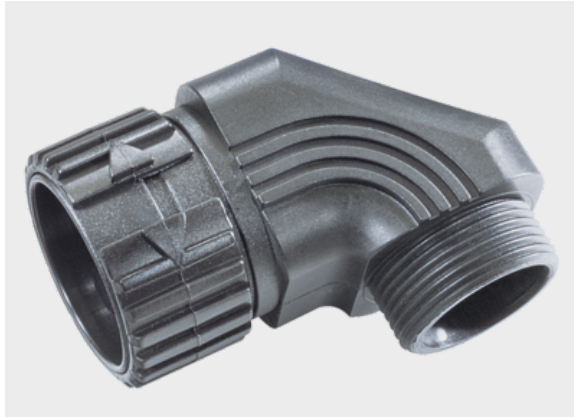




## Typ WSV 90° (Winkel-Steckverschraubung)

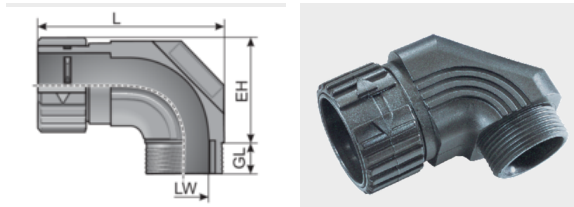


### Produktinformationen

Die WSV Schlauchverschraubungen werden aus speziell modifiziertem Polyamid 6 gefertigt. Die Materialien sind halogen-, phosphor- und cadmiumfrei. Die kostengünstigen MSV Schlauchverschraubungen zeichnen sich durch nachstehende Vorteile aus:

- keine verlierbaren Teile, Anlieferungszustand gleich Montagezustand
- Kostenreduzierung durch einfachen Montageaufwand, Schlauch einstecken und fertig
- Einfacher Öffnungsmechanismus
- Dichtheit bei statischer und dynamischer Anwendung von IP 54, mit zusätzlicher Montage des Dichtring DR-NBR IP 65.

### Informationen, Konformitäten und Zulassungen



Artikel	Bestell-Nr.	Farbe	UV	Anschlussgewinde	Passend für Murrflex	EH mm	GL mm	LW mm	VPE St.
WSV M16x1,5/9	83605050	Schwarz	✓	M16x1,5	M12/P09	26	7,5	10	50
WSV M20x1,5/11	83605052	Schwarz	✓	M20x1,5	M16/P11	29	8	12	50
WSV M25x1,5/16	83605054	Schwarz	✓	M25x1,5	M20/P16(S)	32	10	16	50
WSV M32x1,5/21	83605056	Schwarz	✓	M32x1,5	M25/P21(S)	39	11	22	25
WSV M40x1,5/29	83605058	Schwarz	✓	M40x1,5	M32/P29(S)	51	12	28	25
WSV M50x1,5/36	83605060	Schwarz	✓	M50x1,5	M40/P36(S)	70	15	35	10
WSV M63x1,5/48	83605062	Schwarz	✓	M63x1,5	M50/P48(S)	96	15	49	10
WSV M16x1,5/9	83605010	Grau	✗	M16x1,5	M12/P09	26	7,5	10	50
WSV M20x1,5/11	83605012	Grau	✗	M20x1,5	M16/P11	29	8	12	50
WSV M25x1,5/16	83605014	Grau	✗	M25x1,5	M20/P16(S)	32	10	16	50
WSV M32x1,5/21	83605016	Grau	✗	M32x1,5	M25/P21(S)	39	11	22	25
WSV M40x1,5/29	83605018	Grau	✗	M40x1,5	M32/P29(S)	51	12	28	25
WSV M50x1,5/36	83605020	Grau	✗	M50x1,5	M40/P36(S)	70	15	35	10



## Typ WSV 90° (Winkel-Steckverschraubung)

Artikel	Bestell-Nr.	Farbe	UV	Anschlussgewinde	Passend für Murrflex	EH mm	GL mm	LW mm	VPE St.
WSV M63x1,5/48	83605022	Grau	✗	M63x1,5	M50/P48(S)	96	15	49	10
WSV PG09	83601450	Schwarz	✓	PG 09	M12/P09	28.5	8	13	50
WSV PG11	83601452	Schwarz	✓	PG 11	M16/P11	28.5	8	13	50
WSV PG13,5/16	83601454	Schwarz	✓	PG 13,5	M20/P16(S)	32	10	16	50
WSV PG16	83601456	Schwarz	✓	PG 16	M20/P16(S)	32	10	16	50
WSV PG21	83601458	Schwarz	✓	PG 21	M25/P21(S)	38.5	11.5	22	25
WSV PG29	83601460	Schwarz	✓	PG 29	M32/P29(S)	50.5	12	28	25
WSV PG36	83601462	Schwarz	✓	PG 36	M40/P36(S)	70	15.5	35	10
WSV PG48	83601464	Schwarz	✓	PG 48	M50/P48(S)	96	16	49	10
WSV PG09	83601410	Grau	✗	PG 09	M12/P09	28.5	8	13	50
WSV PG11	83601412	Grau	✗	PG 11	M16/P11	28.5	8	13	50
WSV PG13,5/16	83601414	Grau	✗	PG 13,5	M20/P16(S)	32	10	16	50
WSV PG16	83601416	Grau	✗	PG 16	M20/P16(S)	32	10	16	50
WSV PG21	83601418	Grau	✗	PG 21	M25/P21(S)	38.5	11.5	22	25
WSV PG29	83601420	Grau	✗	PG 29	M32/P29(S)	50.5	12	28	25
WSV PG36	83601422	Grau	✗	PG 36	M40/P36(S)	70	15.5	35	10
WSV PG48	83601424	Grau	✗	PG 48	M50/P48(S)	96	16	49	10
WSV NPT-1/2"/16 1)	83602056	Schwarz	✓	1/2"	M20/P16(S)	32	10	16	50
WSV NPT-3/4"/21 1)	83602058	Schwarz	✓	3/4"	M25/P21(S)	39	10	22	25
WSV NPT-1"/29 1)	83602060	Schwarz	✓	1"	M32/P29(S)	51	12	28	25
WSV NPT-3/4"/21 1)	83602018	Grau	✗	3/4"	M25/P21(S)	39	10	22	25

1) Auslaufartikel!

### Materialeigenschaften



Verschraubung: mod. Polyamid PA 6 mod. Polyamid PA 6



## Typ WSV 90° (Winkel-Steckverschraubung)

### Thermische Eigenschaften



Temperatur / Temperaturbereich -40 °C - 110 °C / kurzzeitig: 140 °C

### Schutzklasse



Schutzklasse IP54  
IP65 mit Dichtring DR-NBR

### Brandeigenschaften



Brandklassenach UL94: V0 selbstverlöschend



Brandeigenschaften nach EN 45545-2C.I.T. R22 / R23 HL3 :0,58 NF X 70-100-1/-2  
600°C (1112 °F)  
LOI R22 / R23 HL3 :≥ 32 % ISO 4589-2  
Ds (max.) R22 / R23 HL3 :57 ISO 5659-2 (25 KW/m<sup>2</sup>)



Brandeigenschaften nach NFPA/ASTM E 162  
ASTM E 1354  
ASTM E 662  
Boeing BSS 7239  
Boeing BSS 7242  
Bombardier SMP 800-C

### Chemische Beständigkeiten



Beständig gegen:Alkohole  
Fette  
Kraftstoffe  
Mineralöle

### Technische Informationen



Halogenfrei

### Konformität



RoHS (EG Richtlinie 2011/65/EU)



ECE 324 R 118

### Zulassungen und Betriebsgenehmigungen



Bahn EU-Zulassung



cURus-Zulassung



## Typ WSV 90° (Winkel-Steckverschraubung)

### Klassifizierung



ETIM 9: EC001176  
ECLASS 14: 27430312  
UNSPSC 26.0801: 40183103

### Allgemeine Informationen



Made in Germany