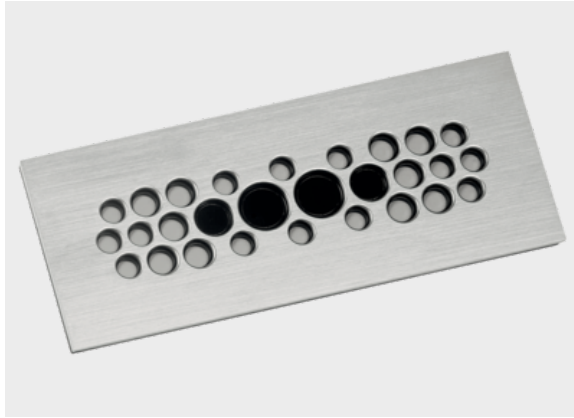




KDP cablequick® Typ 90 (90x221 mm)

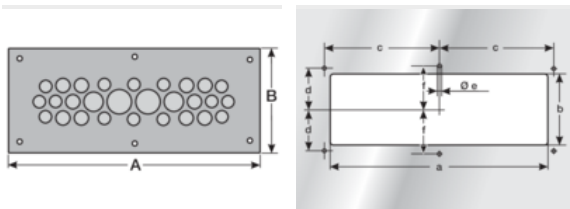


Produktinformationen

Werkzeugfreie, rationelle Anschluss-technik für Klemmgehäuse und Schalt-schränke zur Einführung von Aktorik, Sensorik, Mess- und Regel-technik, Optoelektronik, Pneumatikleitungen und Antriebstechnik in ein Steuer-gehäuse. Die Edelstahlvariante ist besonders für den Einsatz im Lebens-mittel- und Chemikalienbereich geeignet. Durch integrierte Gewindebolzen sind von außen keine Schrauben sichtbar. Befestigungsset im Lieferumfang enthalten.

- Aluminium & Edelstahl sind zugelassen in der Bahntechnik (NFPA 130)
- V4A : 1.4571
- ALU : 3.3535
- ST : 1.0037
- Rittal Ausschnitt 2

Informationen, Konformitäten und Zulassungen



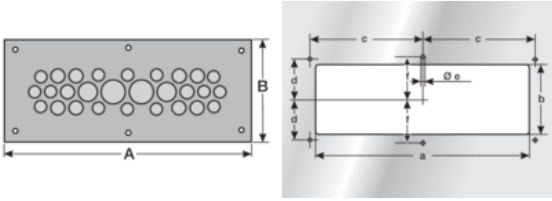
Artikel	Bestell-Nr.	Farbe	Anzahl Durchführungen	Durchführungen Anzahl x Ø mm	VPE St.
KDP 90/18 V4A 1)	87663028	Geschliffen	18	9x 6 mm – 10 mm 8x 12 mm – 18 mm 1x 18 mm – 25 mm	1
KDP 90/28 ALU	87663032	Lichtgrau	28	14x 4 mm – 8 mm 10x 6 mm – 10 mm 2x 9 mm – 14 mm 2x 12 mm – 18 mm	1
KDP 90/28 V4A	87663034	Geschliffen	28	14x 4 mm – 8 mm 10x 6 mm – 10 mm 2x 9 mm – 14 mm 2x 12 mm – 18 mm	1
KDP 90/47 ALU 1)	87663037	Lichtgrau	47	14x 3.5 mm – 6.5 mm 28x 4.5 mm – 8.5 mm 4x 7 mm – 11 mm 1x 11 mm – 16 mm	1
KDP 90/47 V4A 1)	87663039	Geschliffen	47	14x 3.5 mm – 6.5 mm 28x 4.5 mm – 8.5 mm 4x 7 mm – 11 mm 1x 11 mm – 16 mm	1
KDP 90/55 V4A	87663058	Geschliffen	55	3x 3 mm – 5 mm 32x 3 mm – 6.2 mm 16x 4 mm – 8 mm 4x 8 mm – 12 mm	1

1) keine UR-Zulassung

1) keine UR-Zulassung



KDP cablequick® Typ 90 (90x221 mm)



Artikel	Bestell-Nr.	A mm	B mm	a mm	b mm	c mm	d mm	e mm	f mm
KDP 90/28 ALU	87663032	221	90	192	62	101	36	4.5	38
KDP 90/28 V4A	87663034	221	90	192	62	101	36	4.5	38
KDP 90/47 ALU 1)	87663037	221	90	192	62	101	36	4.5	38
KDP 90/47 V4A 1)	87663039	221	90	192	62	101	36	4.5	38
KDP 90/55 V4A	87663058	221	90	192	62	101	36	4.5	38

1) keine UR-Zulassung

Materialeigenschaften



Dichtung: NBR/EPDM NBR/EPDM

Thermische Eigenschaften



Temperatur / Temperaturbereich

-45 °C - 90 °C

Schutzklasse



Schutzklasse

IP65

Brandeigenschaften



Brandklasse

HB Gehäuse:
Dichtung:



Beständig gegen:

Alkohole
Fette
Kraftstoffe
Laugen
Mineralöle



KDP cablequick® Typ 90 (90x221 mm)

Brandeigenschaften

| schwache Säuren

Technische Informationen



Halogenfrei



LABS-frei



in Anlehnung an ISO 4892-2

Konformität



RoHS (EG Richtlinie 2011/65/EU)

Zulassungen und Betriebsgenehmigungen



CSA-Zulassung



UR Zertifiziert

Klassifizierung

ETIM 9: EC002624
ECLASS 14: 27182815
UNSPSC 26.0801: 39121312