

# Trompete

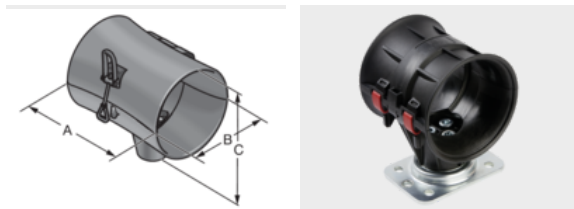


## Produktinformationen

Trompete zur gleitenden Führung und Federrückführung von Schlauchpaketen der Jumbo-Größe.

Die aus strapazierfähigem Kunststoff gefertigte TRO-70 ist teilbar und wird durch Sicherheitsclips verschlossen.

## Informationen, Konformitäten und Zulassungen



Artikel	Bestell-Nr.	Farbe	A mm	B mm	C mm	Passend für Murrflex	VPE St.
TRO 70	83692004	Schwarz	119	121	148	NW56/NW70	1
TRO 2.0 M50	83692006	Schwarz	93.5	102	99	M40/M50	1
TRO 2.0 NW70	83692008	Schwarz	93.5	128	129	NW56/NW70	1
TRO 2.0 NW95	83692010	Schwarz	93.5	154	158	NW80/NW95	1

## Materialeigenschaften



mod. Polyamid PA 6

## Thermische Eigenschaften



Temperatur / Temperaturbereich

-40 °C - 110 °C

## Brandeigenschaften



Brandklasse

nach UL94: V0

# Trompete

## Technische Informationen



Halogenfrei

## Konformität



RoHS (EG Richtlinie 2011/65/EU)

## Zulassungen und Betriebsgenehmigungen



ROBI-Zulassung

## Klassifizierung

ETIM 9: EC010745  
ECLASS 14: 27439090

## Allgemeine Informationen



Made in Germany