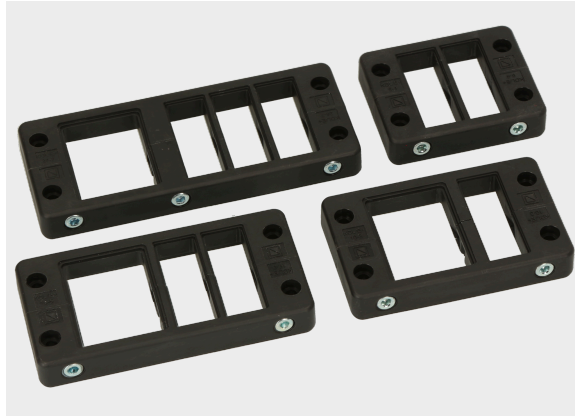




Kabeldurchführungsleiste Typ KDL/E+

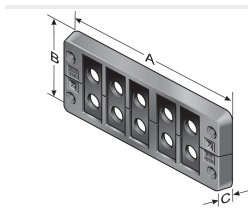
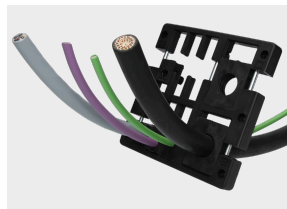


Produktinformationen

Die flexible Kabeldurchführungsleiste zur Einführung vorkonfektionierter Leitungen mit oben geschlossenem Rahmen.
Optional auch mit Edelstahlschrauben erhältlich.

- Stapelbar
- Einfache Montage
- Hohe Packungsdichte
- Integrierte Zugentlastung
- Made in Germany

Passende Durchführungsstülle: KDT/ZE und KDT/ZE+



Informationen, Konformitäten und Zulassungen

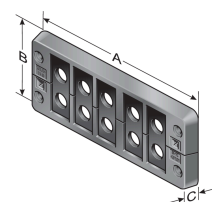
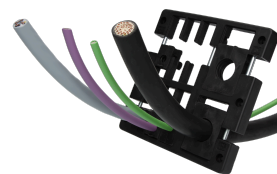


Artikel	Bestell-Nr.	Farbe	Anzahl Durchführungen klein/groß	Für Ø mm	Maßtabelle	Ausschnitt	VPE St.
Für Standardausschnitt Größe 6							
KDL/E+ 6/1	87121156	Schwarz	0 / 1	16 - 32	DIM_A	6-polig	1
KDL/E+ 6/4	87121154	Schwarz	4 / 0	3 - 16	DIM_A	6-polig	1
Für Standardausschnitt Größe 10							
KDL/E+ 10/3	87121152	Schwarz	2 / 1	3 - 32	DIM_A	10-polig	1
KDL/E+ 10/6	87121150	Schwarz	6 / 0	3 - 16	DIM_A	10-polig	1
Für Standardausschnitt Größe 16							
KDL/E+ 16/2	87121164	Schwarz	0 / 2	16 - 32	DIM_A	16-polig	1
KDL/E+ 16/5	87121162	Schwarz	4 / 1	3 - 32	DIM_A	16-polig	1
KDL/E+ 16/8	87121160	Schwarz	8 / 0	3 - 16	DIM_A	16-polig	1
Für Standardausschnitt Größe 24							
KDL/E+ 24/4	87121110	Schwarz	2 / 2	3 - 32	DIM_A	24-polig	1
KDL/E+ 24/7	87121120	Schwarz	6 / 1	3 - 32	DIM_A	24-polig	1



Kabeldurchführungsleiste Typ KDL/E+

Artikel	Bestell-Nr.	Farbe	Anzahl Durchführungen klein/groß	Für Ø mm	Maßtabelle	Ausschnitt	VPE St.
KDL/E+ 24/10	87121130	Schwarz	10 / 0	3 - 16	DIM_A	24-polig	1
Für Standardbreite Größe 24, gestapelt							
KDL/E+ 24/8	87121112	Schwarz	4 / 4	3 - 32	DIM_D		1
KDL/E+ 24/11	87121140	Schwarz	8 / 3	3 - 32	DIM_D		1
KDL/E+ 24/12	87121114	Schwarz	6 / 6	3 - 32	DIM_E		1
KDL/E+ 24/12-1, sw	87121106	Schwarz	11 / 1	3 - 32	DIM_C		1
KDL/E+ 24/14	87121122	Schwarz	12 / 2	3 - 32	DIM_D		1
KDL/E+ 24/15, sw	87121108	Schwarz	15 / 0	3 - 16	DIM_C		1
KDL/E+ 24/17	87121142	Schwarz	16 / 1	3 - 32	DIM_D		1
KDL/E+ 24/20	87121132	Schwarz	20 / 0	3 - 16	DIM_D		1
KDL/E+ 24/21	87121124	Schwarz	18 / 3	3 - 32	DIM_E		1
KDL/E+ 24/30	87121134	Schwarz	30 / 0	3 - 16	DIM_E		1
Für Standardbreite Größe 6, einreihig							
KDL/E+ 1/2, sw	87121098	Schwarz	2 / 0	3 - 16	DIM_B		1
Für Standardbreite Größe 10, einreihig							
KDL/E+ 1/3, sw	87121100	Schwarz	3 / 0	3 - 16	DIM_B		1
Für Standardbreite Größe 16, einreihig							
KDL/E+ 1/4, sw	87121102	Schwarz	4 / 0	3 - 16	DIM_B		1
Für Standardbreite Größe 24, einreihig							
KDL/E+ 1/5, sw	87121104	Schwarz	5 / 0	3 - 16	DIM_B		1





Kabeldurchführungsleiste Typ KDL/E+

Artikel	Bestell-Nr.	A mm	B mm	C mm	a mm	b mm	c mm	d mm	d1 mm	d2 mm	e mm
Für Standardausschnitt Größe 6											
KDL/E+ 6/1	87121156	74	60	15	46	36	29	16			5.5
KDL/E+ 6/4	87121154	74	60	15	46	36	29	16			5.5
Für Standardausschnitt Größe 10											
KDL/E+ 10/3	87121152	99	60	15	65	36	41.5	16			5.5
KDL/E+ 10/6	87121150	99	60	15	65	36	41.5	16			5.5
Für Standardausschnitt Größe 16											
KDL/E+ 16/2	87121164	119	60	15	86	36	51.5	16			5.5
KDL/E+ 16/5	87121162	119	60	15	86	36	51.5	16			5.5
KDL/E+ 16/8	87121160	119	60	15	86	36	51.5	16			5.5
Für Standardausschnitt Größe 24											
KDL/E+ 24/4	87121110	146	60	15	112	36	65	16			5.5
KDL/E+ 24/7	87121120	146	60	15	112	36	65	16			5.5
KDL/E+ 24/10	87121130	146	60	15	112	36	65	16			5.5
Für Standardbreite Größe 24, gestapelt											
KDL/E+ 24/8	87121112	146	114	15	112	90	65	43			5.5
KDL/E+ 24/11	87121140	146	114	15	112	90	65	43			5.5
KDL/E+ 24/12	87121114	146	168	15	112	144	65	70	27	70	5.5
KDL/E+ 24/12-1, sw	87121106	146	92	15	112	67	65		11	32	5.5
KDL/E+ 24/14	87121122	146	114	15	112	90	65	43			5.5
KDL/E+ 24/15, sw	87121108	146	92	15	112	67	65		11	32	5.5
KDL/E+ 24/17	87121142	146	114	15	112	90	65	43			5.5
KDL/E+ 24/20	87121132	146	114	15	112	90	65	43			5.5
KDL/E+ 24/21	87121124	146	168	15	112	144	65	70	27	70	5.5



Kabeldurchführungsleiste Typ KDL/E+

Artikel	Bestell-Nr.	A mm	B mm	C mm	a mm	b mm	c mm	d mm	d1 mm	d2 mm	e mm
KDL/E+ 24/30	87121134	146	168	15	112	144	65	70	27	70	5.5
Für Standardbreite Größe 6, einreihig											
KDL/E+ 1/2, sw	87121098	74	38	15	46	25	29		5		5.5
Für Standardbreite Größe 10, einreihig											
KDL/E+ 1/3, sw	87121100	99	38	15	65	25	41.5		5		5.5
Für Standardbreite Größe 16, einreihig											
KDL/E+ 1/4, sw	87121102	119	38	15	86	25	51.5		5		5.5
Für Standardbreite Größe 24, einreihig											
KDL/E+ 1/5, sw	87121104	146	38	15	112	25	65		5		5.5

Thermische Eigenschaften



Temperatur / Temperaturbereich -45 °C - 100 °C

Schutzart



Schutzklasse IP65

Brandeigenschaften



Brandklassenach UL94: V0



Brandeigenschaften nach EN 45545-2ja

Technische Informationen



LABS-frei



UV-beständig in Anlehnung an ISO 4892-2



Kabeldurchführungsleiste Typ KDL/E+

Zugentlastung



Konformität



RoHS (EG Richtlinie 2011/65/EU)

Zulassungen und Betriebsgenehmigungen



Bahn EU-Zulassung



cURus-Zulassung



UL Typ 12

Klassifizierung



ETIM 9: EC002624 || eClass 14: 27182815 || UNSPSC: 39121312 ||

Allgemeine Informationen



Made in Germany

Sämtliche Angaben in unseren Prospekten und Katalogen sowie im Internet beruhen auf dem heutigen Stand unserer Kenntnisse über die beschriebenen Produkte. Die von Murrplastik bereitgestellten elektronischen Daten und Dateien, insbesondere CAD-Dateien, beruhen auf dem heutigen Stand unserer Kenntnisse über die beschriebenen Produkte. Eine rechtlich verbindliche Zusicherung bestimmter Eigenschaften oder der Eignung für einen bestimmten Einsatzzweck kann aus diesen Informationen nicht abgeleitet werden. Sämtliche Informationen über chemische und physikalische Eigenschaften unserer Produkte sowie die anwendungstechnische Beratung in Wort, Schrift und durch Versuche geben wir nach bestem Wissen. Sie befreien den Käufer nicht von der Pflicht zu eigenen Prüfungen und Versuchen, um die konkrete Eignung der Produkte für den beabsichtigten Einsatzzweck festzustellen. Für die Aktualität, Korrektheit, Vollständigkeit oder Qualität der bereitgestellten Informationen übernimmt Murrplastik keinerlei Gewähr. Murrplastik übernimmt keinerlei Haftung für Schäden, die sich aus der Anwendung der Produkte ergeben. Murrplastik behält sich technische Änderungen und Verbesserungen durch ständige Weiterentwicklung der Produkte und Dienstleistungen vor. Im Übrigen gelten unsere Allgemeinen Verkaufsbedingungen.