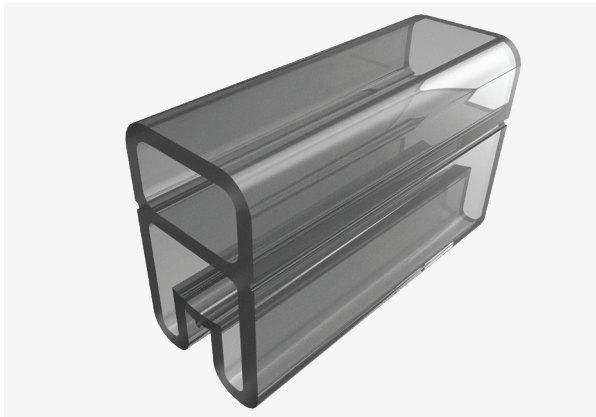




## Kennzeichentülle KT (Standard-Tülle)

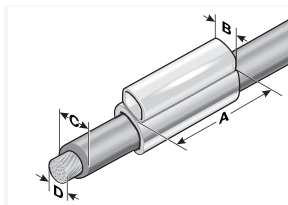


### Produktinformationen

Hochwertige, volltransparente Kennzeichentüllen zur Kennzeichnung von Adern, Leitungen und Schläuchen. Die Kennzeichentüllen KT dienen zur Aufnahme der Kennzeichenschilder KS.

- Erhältlich in 7 Größenvarianten
- Einsatzbereich von 0,22 – 120 mm<sup>2</sup>
- Verschiedene Längen erhältlich

Die Sondertüllen KT 2/20x9 und KT 2/35x9 für mehrzeilige Aderbeschriftung dienen zur Aufnahme der Kennzeichenschilder Typ KSO.



### Informationen, Konformitäten und Zulassungen



Artikel	Bestell-Nr.	Einsatzbereich von - bis Ø mm (C)	Aderquerschnitt* von - bis mm <sup>2</sup> (D)	Empfohlenes Kennzeichenschild	VPE St.
<b>Tüllenlänge 10 mm (A), einzeilige Beschriftung</b>					
KT 0/10	86201010	1.3 - 2	0.22 - 0.5	KS 4/10 x	2000
KT 1/10	86201012	1.8 - 2.5	0.5 - 1	KS 4/10 x	2000
KT 2/10	86201014	2.5 - 4	0.75 - 2.5	KS 4/10 x	2000
KT 3/10	86201016	4 - 6.5	2.5 - 6	KS 4/10 x	1000
KT 4/10	86201018	6 - 10	10 - 25	KS 4/10 x	1000
KT 5/10	86201020	9 - 15	25 - 50	KS 4/10 x	1000
KT 6/10	86201022	15 - 23	50 - 120	KS 4/10 x	500
<b>Tüllenlänge 12 mm (A), einzeilige Beschriftung</b>					
KT 0/12	86201210	1.3 - 2	0.22 - 0.5	KS 4/12 x	2000
KT 1/12	86201212	1.8 - 2.5	0.5 - 1	KS 4/12 x	2000



## Kennzeichentülle KT (Standard-Tülle)

Artikel	Bestell-Nr.	Einsatzbereich von - bis Ø mm (C)	Aderquerschnitt* von - bis mm <sup>2</sup> (D)	Empfohlenes Kennzeichenschild	VPE St.
KT 2/12	86201214	2.5 - 4	0.75 - 2.5	KS 4/12 x	2000
KT 3/12	86201216	4 - 6.5	2.5 - 6	KS 4/12 x	1000
KT 4/12	86201218	6 - 10	10 - 25	KS 4/12 x	1000
KT 5/12	86201220	9 - 15	25 - 50	KS 4/12 x	1000
KT 6/12	86201222	15 - 23	50 - 120	KS 4/12 x	500
<b>Tüllenlänge 15 mm (A), einzeilige Beschriftung</b>					
KT 0/15	86201510	1.3 - 2	0.22 - 0.5	KS 4/15 x	2000
KT 1/15	86201512	1.8 - 2.5	0.5 - 1	KS 4/15 x	2000
KT 2/15	86201514	2.5 - 4	0.75 - 2.5	KS 4/15 x	2000
KT 3/15	86201516	4 - 6.5	2.5 - 6	KS 4/15 x	1000
KT 4/15	86201518	6 - 10	10 - 25	KS 4/15 x	1000
KT 5/15	86201520	9 - 15	25 - 50	KS 4/15 x	1000
KT 6/15	86201522	15 - 23	50 - 120	KS 4/15 x	500
<b>Tüllenlänge 18 mm (A), einzeilige Beschriftung</b>					
KT 0/18	86201810	1.3 - 2	0.22 - 0.5	KS 4/18 x	2000
KT 1/18	86201812	1.8 - 2.5	0.5 - 1	KS 4/18 x	2000
KT 2/18	86201814	2.5 - 4	0.75 - 2.5	KS 4/18 x	2000
KT 3/18	86201816	4 - 6.5	2.5 - 6	KS 4/18 x	1000
KT 4/18	86201818	6 - 10	10 - 25	KS 4/18 x	1000
KT 5/18	86201820	9 - 15	25 - 50	KS 4/18 x	750
KT 6/18	86201822	15 - 23	50 - 120	KS 4/18 x	300
<b>Tüllenlänge 23 mm (A), einzeilige Beschriftung</b>					



## Kennzeichentülle KT (Standard-Tülle)

Artikel	Bestell-Nr.	Einsatzbereich von - bis Ø mm (C)	Aderquer- schnitt* von - bis mm <sup>2</sup> (D)	Empfohlenes Kennzeichenschild	VPE St.
KT 0/23	86202310	1.3 - 2	0.22 - 0.5	KS 4/23 x	2000
KT 1/23	86202312	1.8 - 2.5	0.5 - 1	KS 4/23 x	2000
KT 2/23	86202314	2.5 - 4	0.75 - 2.5	KS 4/23 x	1000
KT 3/23	86202316	4 - 6.5	2.5 - 6	KS 4/23 x	1000
KT 4/23	86202318	6 - 10	10 - 25	KS 4/23 x	1000
KT 5/23	86202320	9 - 15	25 - 50	KS 4/23 x	500
KT 6/23	86202322	15 - 23	50 - 120	KS 4/23 x	250
<b>Tüllenlänge 30 mm (A), einzeilige Beschriftung</b>					
KT 0/30	86203010	1.3 - 2	0.22 - 0.5	KS 4/30 x	1000
KT 1/30	86203012	1.8 - 2.5	0.5 - 1	KS 4/30 x	1500
KT 2/30	86203014	2.5 - 4	0.75 - 2.5	KS 4/30 x	1000
KT 3/30	86203016	4 - 6.5	2.5 - 6	KS 4/30 x	1000
KT 4/30	86203018	6 - 10	10 - 25	KS 4/30 x	500
KT 5/30	86203020	9 - 15	25 - 50	KS 4/30 x	500
KT 6/30	86203022	15 - 23	50 - 120	KS 4/30 x	200
<b>Tüllenlänge 20 mm (A), ein- und mehrzeilige Beschriftung</b>					
KT 2/20x9	86202050	2.5 - 4	0.75 - 2.5	KSO 20x9	1000
<b>Tüllenlänge 35 mm (A), ein- und mehrzeilige Beschriftung</b>					
KT 2/35x9	86203550	2.5 - 4	0.75 - 2.5	KSO 35x9	500
<b>Tüllenlänge 70 mm (A), einzeilige Beschriftung</b>					
KT 2/70	86207014	2.5 - 4	0.75 - 2.5	KS 4/30-70	500
KT 3/70	86207016	4 - 6.5	2.5 - 6	KS 4/30-70	400



## Kennzeichentülle KT (Standard-Tülle)

### Materialeigenschaften



Polyvinylchlorid (PVC) |

### Thermische Eigenschaften



Temperatur / Temperaturbereich -40 °C – 60 °C

### Brandeigenschaften



Brandklasse V0

### Montageart



Tüllensystem

Sämtliche Angaben in unseren Prospekten und Katalogen sowie im Internet beruhen auf dem heutigen Stand unserer Kenntnisse über die beschriebenen Produkte. Die von Murrplastik bereitgestellten elektronischen Daten und Dateien, insbesondere CAD-Dateien, beruhen auf dem heutigen Stand unserer Kenntnisse über die beschriebenen Produkte. Eine rechtlich verbindliche Zusicherung bestimmter Eigenschaften oder der Eignung für einen bestimmten Einsatzzweck kann aus diesen Informationen nicht abgeleitet werden. Sämtliche Informationen über chemische und physikalische Eigenschaften unserer Produkte sowie die anwendungstechnische Beratung in Wort, Schrift und durch Versuche geben wir nach bestem Wissen. Sie befreien den Käufer nicht von der Pflicht zu eigenen Prüfungen und Versuchen, um die konkrete Eignung der Produkte für den beabsichtigten Einsatzzweck festzustellen. Für die Aktualität, Korrektheit, Vollständigkeit oder Qualität der bereitgestellten Informationen übernimmt Murrplastik keinerlei Gewähr. Murrplastik übernimmt keinerlei Haftung für Schäden, die sich aus der Anwendung der Produkte ergeben. Murrplastik behält sich technische Änderungen und Verbesserungen durch ständige Weiterentwicklung der Produkte und Dienstleistungen vor. Im Übrigen gelten unsere Allgemeinen Verkaufsbedingungen.