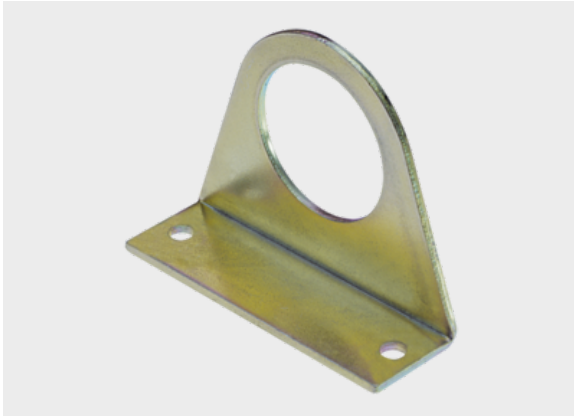




Typ BWM (Befestigungswinkel)



Produktinformationen

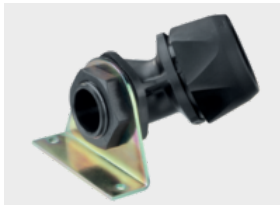
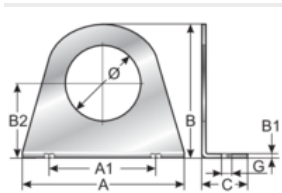
Der Befestigungswinkel Typ BWM wird aus Stahlblech gefertigt und dessen Oberfläche verzinkt. Er dient als universeller Halter zur Befestigung von Verschraubungen an Anlagen und Maschinen.

Der Befestigungswinkel zeichnet sich durch nachstehende Vorteile aus:

- Einfache und schnelle Befestigung
- Für Pg + Metrische Verschraubungen
- Befestigung der Verschraubungen mit Gegenmutter

Informationen, Konformitäten und Zulassungen

RoHS



Artikel	Bestell-Nr.	Gewinde	A mm	B mm	C mm	G mm	A1 mm	B1 mm	Ø mm	VPE St.
BWM-M12x1,5	83721660	M12x1,5	35	31.5	12	4.5	25	1.5	12.4	25
BWM-M16x1,5	83721662	M16x1,5	50	38	20	4.5	40	2	17	25
BWM-M20x1,5	83721664	M20x1,5	50	38	20	4.5	40	2	20.5	25
BWM-M25x1,5	83721666	M25x1,5	60	47.5	20	4.5	50	2	26	25
BWM-M32x1,5	83721668	M32x1,5	70	57.5	20	4.5	60	2	32.9	25
BWM-M40x1,5	83721670	M40x1,5	80	67.5	20	4.4	70	2	40.9	25
BWM-M50x1,5	83721672	M50x1,5	90	78.5	20	4.5	80	2	51	25
BWM 09	83721610	PG 09	35	31.5	12	4.5	25	1.5	15.3	25
BWM 11	83721612	PG 11	35	31.5	12	4.5	25	1.5	18.8	25
BWM 16	83721614	PG 16	50	38	20	4.5	39.5	2	23	25
BWM 21	83721616	PG 21	60	47.5	20	4.5	50	2	28.5	25
BWM 29	83721618	PG 29	70	57.3	20	4.5	60.3	2	37.5	25
BWM 36	83721620	PG 36	80	67.8	20	4.5	70.2	2	47.5	25



Typ BWM (Befestigungswinkel)

Artikel	Bestell-Nr.	Gewinde	A mm	B mm	C mm	G mm	A1 mm	B1 mm	Ø mm	VPE St.
BWM 48	83721622	PG 48	90	78.6	20	4.5	80	2	60	25

Materialeigenschaften



Stahlblech verzinkt

Konformität



RoHS (EG Richtlinie 2011/65/EU)

Klassifizierung

ETIM 9: EC001458
ECLASS 14: 27430309