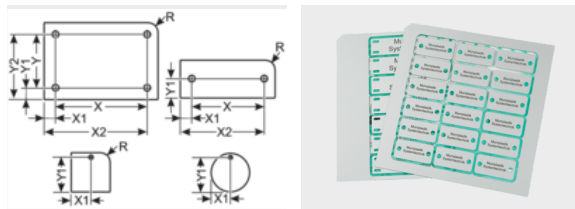


LAM Rechteckig mit Radius, 2x Bohrung



Produktinformationen

Laser Alumatt ist beschichtetes Aluminium, welches zum Lasergravieren geeignet ist.
 Die Oberfläche ist für die Lasergravur beschichtet und weist eine sehr gute chemische Beständigkeit auf.
 Nach dem Laserbeschriften mit einem Murrplastik Lasersystem erscheint die Gravur schwarz.

- Individuelle Konfiguration
- Verschiedene Farben
- Verschiedene Geometrien und Bohrungen
- Drei verschiedene Trägermaterialien erhältlich
- Materialstärke von 0,5 mm oder 1,0 mm erhältlich

Zur Einhaltung gesetzlicher Bestimmungen zum Gesundheitsschutz ist eine Absaug- und Filtereinheit zwingend erforderlich.

Informationen, Konformitäten und Zulassungen



Artikel	Bestell-Nr.	Farbe	Materialstärke mm	Beschriftungsfläche mm	Anzahl Zeichen / Zeilen	Anzahl x Bohrungen mm	Anzahl je Rahmen	Grundplatte	Software Artikel	VPE St.
LAM 30x15 R1 SK, 2x2,5MM	8610140345	Silber								

Rechteckige Ausführung mit Eckenradius und 2 Bohrungen										
LAM 100x24 R1 SK, 2x2,5MM	8610140344	Silber	1	90 x 24	50 / 7	2x 2,5	4		OT6	16
LAM 20x40 R1 SK, 2x2,5MM	8610140333	Silber	1	20 x 31	11 / 9	2x 2,5	10		OM2	40
LAM 30x10 R1 HF, 2x3,2MM	8610140306	Silber	0.5	17 x 10	9 / 2	2x 3,2	27		NY3	108
LAM 30x10 R1 SK, 2x3,2MM	8610140304	Silber	0.5	17 x 10	9 / 2	2x 3,2	27		NX4	108
LAM 40x40 R2 SK, 2x2,5MM	8610140313	Silber	1	30 x 17	16 / 5	2x 2,5	4	GP 120x120	OB2	16
LAM 50x15 R2 HF, 2x3,0MM	8610140326	Silber	1	38 x 15	21 / 4	2x 3,0	12		OK7	48
LAM 50x15 R2 HF, 2x3,5MM, VE 240	8610140367	Silber	1	37 x 15	20 / 4	2x 3,5	14		OW3	240
LAM 50x15 R2 HF, 2x4,2MM, VE 240	8610140378	Silber	1	29 x 15	16 / 4	2x 4,2	12	GP 120x120	OWD	240
LAM 50x15 R2 HF, 2x4,2MM, VE 240	8610140368	Silber	1	29 x 15	16 / 4	2x 4,2	12		OW4	240
LAM 50x15 R2 HF, 2x5,0MM	8610140334	Silber	1	35 x 15	19 / 4	2x 5,0	12		OM5	48
LAM 50x40 R2 HF, 2x2,6MM	8610140341	Silber	1	39,4 x 40	21 / 11	2x 2,6	4		OQ1	16



LAM Rechteckig mit Radius, 2x Bohrung

Artikel	Bestell-Nr.	Farbe	Materialstärke mm	Beschriftungsfläch mm	Anzahl Zeichen / Zeilen	Anzahl x Bohrungen mm	Anzahl je Rahmen	Grundplatte	Software Artikel	VPE St.
LAM 52x18 R2 HF 2x 2,8MM, MS0,5 VE 200	8610140381	Silber	0.5	38.4 x 18	21 / 5	2x 2,8	10		OXA	200
LAM 52x18 R2 HF 2x2,8MM, VE 200	8610140371	Silber	1	38.4 x 18	21 / 5	2x 2,8	10		OW7	200
LAM 53x37 R2 HF, 2x2,5MM	8610140303	Silber	1	43 x 16	23 / 4	2x 2,5	4		NW5	16
LAM 70x18 R2 HF 2x 2,8MM, MS0,5 VE 100	8610140382	Silber	0.5	56.4 x 18	31 / 5	2x 2,8	5		OXB	100
LAM 70x18 R2 HF 2x 2,8MM, VE 100	8610140372	Silber	0.5	56.4 x 18	31 / 5	2x 2,8	5		OW8	100
LAM 74x74 R1 HF, 2x2,5MM	8610140293	Silber	1	64 x 34.5	35 / 10	2x 2,5	1		NS4	4
LAM 80x19 R1 SK, 2x2,5MM	8610140343	Silber	1	70 x 19	38 / 5	2x 2,5	5		OT5	20
LAM° 30x15 R2 HF, 2x3,5MM, VE 360	8610140375	Silber	0.5	17 x 15	9 / 4	2x 3,5	18		OWA	360
LAM° 30x15 R2 HF, 2x3,5MM, VE 360	8610140365	Silber	1	17 x 15	9 / 4	2x 3,5	18		OW1	360
LAM° 30x15 R2 HF, 2x4,2MM, VE 360	8610140376	Silber	0.5	15 x 15	8 / 4	2x 4,2	18		OWB	360
LAM° 30x15 R2 HF, 2x4,2MM, VE 360	8610140366	Silber	1	15 x 15	8 / 4	2x 4,2	18		OW2	360
LAM 120x120 R2 HF, 2x3,5MM	8610140388	Silber	1	100 x 100	55 / 29	2x 3,5	1		OXK	4
LAM 15x60 R2 HF, 2x3,25MM	8610140380	Silber	0.5	15 x 47	8 / 13	2x 3,2	6		OVW	24
LAM 25x75 R2 HF, 2x 4,0MM	8610140414	Gelb matt	1	25 x 59	13 / 17	2x 4,0	4		OZP	16
LAM 30x10 R2 SK, 2x3,0MM	8610140421	Silber	1	21 x 10	11 / 2	2x 3,0	27		PAA	108
LAM 30x15 R2 SK, 2x 3,5MM	8610140379	Silber	1	16 x 15	8 / 4	2x 3,5	18		OVU	72
LAM 30x15 R2 SK, 2x3,0MM	8610140401	Silber	1	18 x 15	10 / 4	2x 3,0	18		OYF	72
LAM 30x15mm RT R2 HF 2x 3,5mm MS1.0	8610140464	Rot	1	14 x 13	7 / 3	2x 3,5		GP 120x120	PED	84
LAM 30x15mm SI R2 HF 2x 4,0mm MS1.0	8610140141	Silber	1	18 x 13	10 / 3	2x 4,0		GP 120x120	L6W	72
LAM 40x12 R2 HF, 2x5,5MM	8610140409	Silber	1	26 x 12	14 / 3	2x 5,5	16	GP 120x120	OYZ	64
LAM 40x15 R2 HF, 2x3,0MM	8610140413	Silber	1	31 x 15	17 / 4	2x 3,0	12	GP 120x120	OZN	48
LAM 40x15 R2 SK, 2x3,0MM	8610140396	Silber	1	28 x 15	15 / 4	2x 3,0	12		OYA	48
LAM 40x15mm SI R2 HF 2x 3,0mm MS1.0	8610140497	Silber	1	29 x 13	16 / 3	2x 3,0		GP 120x120	PJR	56
LAM 42x16 R2 HF, 2x3,2MM	8610140407	Silber	0.5	29.4 x 16	16 / 4	2x 3,2	12		OYU	48



LAM Rechteckig mit Radius, 2x Bohrung

Artikel	Bestell-Nr.	Farbe	Materialstärke mm	Beschriftungsfläche mm	Anzahl Zeichen / Zeilen	Anzahl x Bohrungen mm	Anzahl je Rahmen	Grundplatte	Software Artikel	VPE St.
LAM 45x13mm SI R2 HF 2x 3,3mm MS0.5	8610140510	Silber	0.5	32.7 x 11	18 / 3	2x 3,3		GP 120x120	PLT	64
LAM 50x15mm SI HF 2x 3,2mm MS1.0	8610140501	Silber	1	37.8 x 13	20 / 3	2x 3,2		GP 120x120	PKR	56
LAM 50x15mm SI R2 HF 2x 3,5mm MS1.0	8610140486	Silber	1	36.5 x 13	20 / 3	2x 3,5		GP 120x120	PIF	56
LAM 50x20 R1 SK, 2x2,5MM	8610140427	Silber	1	43.5 x 20	24 / 5		10	GP 120x120	POU	40
LAM 50x50mm SI R1 HF 2x 5,0mm MS1.0	8610140509	Silber	1	48 x 38	26 / 11	2x 5,0		GP 120x120	PLR	16
LAM 52x18 R2 HF, 2x2,8MM (X=3,9)	8610140412	Silber	1	41.4 x 18	23 / 5	2x 2,8	10		OZM	40
LAM 52x18 R2 SK, 2x3,5MM	8610140357	Silber	0.5	39.5 x 18	21 / 5	2x 3,5	10		OUH	40
LAM 55x26 R2 SK, 2x3,0MM	8610140386	Silber	0.5	43 x 26	23 / 7	2x 3,0	4		OXI	16
LAM 60x15 R2 SK, 2x3,0MM	8610140398	Silber	1	48 x 15	26 / 4	2x 3,0	6		OYC	24
LAM 60x30 R2 SK, 2x3,0MM	8610140395	Silber	1	48 x 30	26 / 8	2x 3,0	3		OY9	12
LAM 65x35 R2 HF, 2x4,2MM	8610140443	Silber	1	47.8 x 35	26 / 10	2x 4,2	3	mp-LM Trägerplatte Premium	PCR	12
LAM 70x20mm SI R2 SK 2x 3,2mm MS1.0	8610140506	Silber	1	57.8 x 18	32 / 5	2x 3,2		GP 120x120	PLL	20
LAM 74x18 R2 HF, 2x2,5MM	8610140445	Silber	1	61.5 x 18	34 / 5	2x 2,5	5	mp-LM Trägerplatte Premium	PCW	20
LAM 90x35mm SI R3 HF 2x 3,2mm MS0.5	8610140489	Silber	0.5	75.8 x 33	42 / 9	2x 3,2		GP 120x120	PIO	12
LAM 90x42 R2 HF, 2x3,0MM	8610140411	Rot	1	77 x 42	42 / 12	2x 3,0	2		OZL	8
LAM° 50x15 R2 HF, 2x3,5MM, VE 240	8610140377	Silber	0.5	35 x 15	19 / 4	2x 3,5	12		OWC	240
LAM 27x18 R2 SK, 2x3,0MM	8610140157	Silber	1	12 x 18	6 / 5	2x 3,0	15		L9A	60
LAM 30x8 R2 HF, 2x3,0MM	8610140201	Silber	1	18.4 x 8	10 / 2	2x 3,0	33		MP2	132
LAM 30x10 R1 HF, 2x2,5MM	8610140287	Silber	1	19 x 10	10 / 2	2x 2,5	27		NR8	108
LAM 30x10 R1 SK, 2x2,5MM	8610140124	Silber	0.5	17.5 x 10	9 / 2	2x 2,5	27		L5H	108
LAM 30x10 R1 SK, 2x2,5MM	8610140119	Silber	1	17.5 x 10	9 / 2	2x 2,5	27		L4R	108
LAM 30x10 R2 HF, 2x2,5MM	8610140155	Silber	1	20 x 10	11 / 2	2x 2,5	27		L8W	108
LAM 30x15 R2 HF, 2x2,2MM	8610140151	Silber	0.5	19 x 15	10 / 4	2x 2,2	18		L8K	72



LAM Rechteckig mit Radius, 2x Bohrung

Artikel	Bestell-Nr.	Farbe	Materialstärke mm	Beschriftungsfläch mm	Anzahl Zeichen / Zeilen	Anzahl x Bohrungen mm	Anzahl je Rahmen	Grundplatte	Software Artikel	VPE St.
LAM 30x15 R2 HF, 2x2,8MM	8610140178	Silber	1	16 x 15	8 / 4	2x 2,8	18		MF6	72
LAM° 30x15 R2 HF, 2x3,5MM	8610140002	Silber	0.5	17 x 15	9 / 4	2x 3,5	18		LA2	72
LAM° 30x15 R2 HF, 2x3,5MM	8610140089	Silber	1	12.5 x 15	6 / 4	2x 3,5	18		LIX	72
LAM° 30x15 R2 HF, 2x3,5MM	8610140137	Silber	1	20 x 15	11 / 4	2x 3,5	18		L6Q	72
LAM° 30x15 R2 HF, 2x4,2MM	8610140004	Silber	0.5	15 x 15	8 / 4	2x 4,2	18		LA4	72
LAM 35x7 R2 HF, 2x3,2MM	8610140225	Silber	0.5	22.6 x 7	12 / 2	2x 3,2	36		MX9	144
LAM 35x12 R2 HF, 2x2,8MM	8610140159	Silber	0.5	23.4 x 12	12 / 3	2x 2,8	24		L9G	96
LAM 36x10 R2 HF, 2x2,5MM	8610140086	Silber	0.5	23.5 x 10	13 / 2	2x 2,5	18		L10	72
LAM 36x10 R2 HF, 2x2,5MM	8610140149	Silber	1	23.5 x 10	13 / 2	2x 2,5	18		L7R	72
LAM 37x13 R2 HF, 2x2,6MM	8610140085	Silber	0.5	24.8 x 13	13 / 3	2x 2,6	16		LOV	64
LAM 37x13 R2 HF, 2x2,6MM	8610140062	Silber	0.5	24 x 13	13 / 3	2x 2,6	16		LQ4	64
LAM 37x13 R2 SK, 2x2,6MM	8610140047	Silber	0.5	25 x 13	13 / 3	2x 2,6	16		LK7	64
LAM 37x13 R2 HF, 2x3,2MM	8610140236	Silber	0.5	22.6 x 13	12 / 3	2x 3,2	14		MY2	56
LAM 37x13 R2 HF, 2x3,2MM	8610140131	Silber	0.5	23.6 x 13	13 / 3	2x 3,2	14		L5T	56
LAM 40x15 R2,5 HF, 2x3,2MM	8610140218	Silber	1	23.6 x 15	13 / 4	2x 3,2	12		MU6	48
LAM 40x15 R2 HF, 2x4,0MM	8610140233	Silber	1	26 x 15	14 / 4	2x 4,0	12		MX8	48
LAM 40x15 R1 SK, 2x3,0MM	8610140257	Silber	0.5	25 x 15	13 / 4	2x 3,0	12		NG5	48
LAM° 41x16 R2,5 HF, 2x3,2MM	8610140023	Silber	0.5	28.6 x 16	15 / 4	2x 3,2	12		LF6	48
LAM° 41x16 R2,5 HF, 2x3,2MM	8610140116	Silber	1	25 x 16	13 / 4	2x 3,2	12		L4F	48
LAM 42x10 R2 HF, 2x3,5MM	8610140290	Silber	1	28.75 x 10	15 / 2	2x 3,5	18		NS1	72
LAM 43x36 R2 HF, 2x3,0MM	8610140067	Silber	0.5	31 x 36	17 / 10	2x 3,0	6		LV5	24
LAM° 45x10 R2 HF, 2x2,5MM	8610140045	Silber	0.5	32.4 x 10	18 / 2	2x 2,5	20		L19	80
LAM 45x10 R2 HF, 2x2,5MM	8610140168	Silber	0.5	30 x 10	16 / 2	2x 2,5	18		M80	72
LAM 45x10 R2 HF, 2x2,5MM	8610140280	Silber	1	30.75 x 10	17 / 2	2x 2,5	18		NR1	72
LAM 45x14 R1 HF, 2x2,5MM	8610140289	Silber	1	32.5 x 14	18 / 4	2x 2,5	14		NS0	56



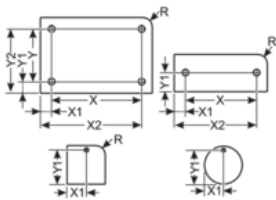
LAM Rechteckig mit Radius, 2x Bohrung

Artikel	Bestell-Nr.	Farbe	Materialstärke mm	Beschriftungsfläche mm	Anzahl Zeichen / Zeilen	Anzahl x Bohrungen mm	Anzahl je Rahmen	Grundplatte	Software Artikel	VPE St.
LAM 45x18 R2 HF, 2x3,5MM	8610140283	Silber	1	31 x 18	17 / 5	2x 3,5	10		NR4	40
LAM 45x25 R2 HF, 2x2,2MM	8610140154	Silber	0.5	34 x 25	18 / 7	2x 2,2	8		L8N	32
LAM° 45x25 R1,5 HF, 2x2,7MM	8610140080	Silber	0.5	31,6 x 25	17 / 7	2x 2,7	8		LOK	32
LAM 45x26 R1 HF, 2x2,5MM	8610140292	Silber	1	32,5 x 26	18 / 7	2x 2,5	8		NS3	32
LAM 50x8 R2 HF, 2x3,0MM	8610140239	Silber	1	38 x 8	21 / 2	2x 3,0	22		MZ4	88
LAM° 50x15 R2 HF, 2x3,0MM	8610140003	Silber	0.5	36 x 15	20 / 4	2x 3,0	12		LA3	48
LAM 50x15 R2 HF, 2x3,5MM	8610140078	Silber	0.5	37 x 15	20 / 4	2x 3,5	14		LY7	56
LAM° 50x15 R2 HF, 2x3,5MM	8610140090	Silber	1	35 x 15	19 / 4	2x 3,5	12		L1Y	48
LAM° 50x15 R2 HF, 2x3,5MM	8610140028	Silber	0.5	35 x 15	19 / 4	2x 3,5	12		LG1	48
LAM 50x15 R2 HF, 2x3,5MM	8610140143	Silber	1	39,5 x 15	21 / 4	2x 3,5	12		L7C	48
LAM° 50x15 R2 HF, 2x4,2MM	8610140005	Silber	0.5	34 x 15	18 / 4	2x 4,2	12		LA5	48
LAM 50x15 R2 HF, 2x4,2MM	8610140242	Silber	1	29 x 15	16 / 4	2x 4,2	12		NB2	48
LAM 52x18 R2 HF, 2x2,2MM	8610140153	Silber	0.5	41 x 18	22 / 5	2x 2,2	10		L8M	40
LAM 52x18 R1 SK, 2x2,5MM	8610140123	Silber	0.5	39,5 x 18	21 / 5	2x 2,5	10		L5I	40
LAM° 52x18 R2 HF, 2x2,8MM	8610140006	Silber	0.5	38,4 x 18	21 / 5	2x 2,8	10		LA6	40
LAM 52x18 R2 HF, 2x2,8MM	8610140271	Silber	1	38,4 x 18	21 / 5	2x 2,8	10		NK1	40
LAM 52x18 R2 HF, 2x3,2MM	8610140118	Silber	0.5	36 x 18	20 / 5	2x 3,2	10		L4Q	40
LAM 52x18 R2 SK, 2x3,2MM	8610140185	Silber	0.5	36 x 18	20 / 5	2x 3,2	10		MI7	40
LAM 60x60 R2 HF, 2x2,8MM	8610140270	Silber	1	46,8 x 60	25 / 17	2x 2,8	1	GP 120x120	NK0	4
LAM 65x20 R2,5 HF, 2x3,2MM	8610140219	Silber	1	48,6 x 20	27 / 5	2x 3,2	5		MU7	20
LAM 70x7 R2 HF, 2x3,2MM	8610140234	Silber	0.5	57,6 x 7	32 / 2	2x 3,2	12		MY0	48
LAM 70x15 R2 HF, 2x4,2MM	8610140179	Silber	1	49 x 15	27 / 4	2x 4,2	6		MG8	24
LAM 70x16 R2 SKS, 2x3,3MM	8610140167	Silber	1	53,4 x 16	29 / 4	2x 3,3	6		MA9	24
LAM 70x18 R2 HF, 2x2,8MM	8610140193	Silber	0.5	56,4 x 18	31 / 5	2x 2,8	5		MK7	20
LAM 70x26 R2 HF, 2x2,8MM	8610140194	Silber	0.5	56,4 x 26	31 / 7	2x 2,8	4		MK8	16



LAM Rechteckig mit Radius, 2x Bohrung

Artikel	Bestell-Nr.	Farbe	Materialstärke mm	Beschriftungsfläche mm	Anzahl Zeichen / Zeilen	Anzahl x Bohrungen mm	Anzahl je Rahmen	Grundplatte	Software Artikel	VPE St.
LAM [°] 70x27 R2 HF, 2x3,3MM	8610140039	Silber	0.5	55.4 x 27	30 / 7	2x 3,3	4		LH3	16
LAM 74x18 R1 HF, 2x2,5MM	8610140285	Silber	1	61.5 x 18	34 / 5	2x 2,5	5		NR6	20
LAM 74x26 R1 HF, 2x2,5MM	8610140284	Silber	1	61.5 x 26	34 / 7	2x 2,5	4		NR5	16
LAM 75x10 R2 HF, 2x2,5MM	8610140291	Silber	1	62.5 x 10	34 / 2	2x 2,5	9		NS2	36
LAM 80x15 R2 HF, 2x4,0MM	8610140091	Silber	1	60 x 15	33 / 4	2x 4,0	6		LIZ	24
LAM [°] 80x15 R2 HF, 2x4,0MM	8610140027	Silber	0.5	62 x 15	34 / 4	2x 4,0	6		LGO	24
LAM 80x35 R2 SK, 2x2,5MM	8610140183	Silber	1	67.5 x 35	37 / 10	2x 2,5	3		MI5	12
LAM 100x19 R2 HF, 2x3,3MM	8610140276	Silber	0.5	85.4 x 19	47 / 5	2x 3,3	5		NP1	20
LAM 100x20 R2 HF, 2x3,3MM	8610140261	Silber	0.5	85.4 x 20	47 / 5	2x 3,3	5		NH8	20
LAM 100x40 R2 HF, 2x2,7MM	8610140081	Silber	0.5	82.6 x 40	45 / 11	2x 2,7	2		L0L	8
LAM 105x52 R2 HF, 2x2,2MM	8610140152	Silber	0.5	94 x 52	52 / 15	2x 2,2	2		L8L	8



Artikel	Bestell-Nr.	Außenradius R mm	Bohrungsabst. X mm	Bohrungsabst. Y mm	Bohrungsposit. X1 mm	Bohrungsposit. Y1 mm	Bohrungsposit. X2 mm	Bohrungsposit. Y2 mm	Radius mm	Lochbild	Kleber
LAM 100x24 R1 SK, 2x2,5MM	8610140344	1	92.5		3.75	12	96.25		1	2x 2,5	Selbstklebefolie
LAM 20x40 R1 SK, 2x2,5MM	8610140333	1							1	2x 2,5	Selbstklebefolie
LAM 30x10 R1 HF, 2x3,2MM	8610140306	1	20.4		4.8	5	25.2		1	2x 3,2	Haftfolie
LAM 30x10 R1 SK, 2x3,2MM	8610140304	1	20.4		4.8	5	25.2		1	2x 3,2	Selbstklebefolie
LAM 40x40 R2 SK, 2x2,5MM	8610140313	2	32.5		3.75	20	36.25		2	2x 2,5	Selbstklebefolie
LAM 50x15 R2 HF, 2x3,0MM	8610140326	2							2	2x 3,0	Haftfolie
LAM 50x15 R2 HF, 2x3,5MM, VE 240	8610140367	2	44		3	7.5	47		2	2x 3,5	Haftfolie



LAM Rechteckig mit Radius, 2x Bohrung

Artikel	Bestell-Nr.	Außenradius R mm	Bohrungsabst: X mm	Bohrungsabst: Y mm	Bohrungsposit X1 mm	Bohrungsposit Y1 mm	Bohrungsposit X2 mm	Bohrungsposit Y2 mm	Radius mm	Lochbild	Kleber
LAM 50x15 R2 HF,8610140378 2x4,2MM, VE 240		2	37.4		6.3	7.5	43.7		2	2x 4,2	Haftfolie
LAM 50x15 R2 HF,8610140368 2x4,2MM, VE 240		2	37.4		6.3	7.5	43.7		2	2x 4,2	Haftfolie
LAM 50x15 R2 HF,8610140334 2x5,0MM		2							2	2x 5,0	Haftfolie
LAM 50x40 R2 8610140341 HF, 2x2,6MM		2	42		4	20	46		2	2x 2,6	Haftfolie
LAM 52x18 R2 HF 8610140381 2x 2,8MM, MSO,5 VE 200		2	44		4	9	48		2	2x 2,8	Haftfolie
LAM 52x18 R2 HF 8610140371 2x2,8MM, VE 200		2	44		4	9	48		2	2x 2,8	Haftfolie
LAM 53x37 R2 8610140303 HF, 2x2,5MM		2	45.5		3.75	18.5	49.25		2	2x 2,5	Haftfolie
LAM 70x18 R2 HF 8610140382 2x 2,8MM, MSO,5 VE 100		2	62		4	9	66		2	2x 2,8	Haftfolie
LAM 70x18 R2 HF 8610140372 2x 2,8MM, VE 100		2	62		4	9	66		2	2x 2,8	Haftfolie
LAM 74x74 R1 HF, 8610140293 2x2,5MM		1	66.5		3.75	37	70.25		1	2x 2,5	Haftfolie
LAM 80x19 R1 SK, 8610140343 2x2,5MM		1	72.5		3.75	9.5	76.25		1	2x 2,5	Selbstklebefolie
LAM° 30x15 R2 8610140375 HF, 2x3,5MM, VE 360		2	23.5		3.25	7.5	26.75		2	2x 3,5	Haftfolie
LAM° 30x15 R2 8610140365 HF, 2x3,5MM, VE 360		2	23.5		3.25	7.5	26.75		2	2x 3,5	Haftfolie
LAM° 30x15 R2 8610140376 HF, 2x4,2MM, VE 360		2	23.5		3.25	7.5	26.75		2	2x 4,2	Haftfolie
LAM° 30x15 R2 8610140366 HF, 2x4,2MM, VE 360		2	23.5		3.25	7.5	26.75		2	2x 4,2	Haftfolie
LAM 120x120 R2 8610140388 HF, 2x3,5MM		2	104	104	8	8	112	112	2	2x 3,5	Haftfolie
LAM 15x60 R2 HF,8610140380 2x3,25MM		2	50.25		4.87	7.5	57.75		2	2x 3,2	Haftfolie
LAM 25x75 R2 8610140414 HF, 2x 4,0MM		2		63	12.5	6		69	2	2x 4,0	Haftfolie
LAM 30x10 R2 8610140421 SK, 2x3,0MM		2	24		3	5	27		2	2x 3,0	Selbstklebefolie
LAM 30x15 R2 8610140379 SK, 2x 3,5MM		2	19.5		5.25	7.5	24.75		2	2x 3,5	Selbstklebefolie
LAM 30x15 R2 8610140401 SK, 2x3,0MM		2	21		4.5	7.5	25.5		2	2x 3,0	Selbstklebefolie
LAM 30x15mm 8610140464 RT R2 HF 2x 3,5mm MS1.0		2	19.5		5.25		24.75		2	2x 3,5	Haftfolie
LAM 30x15mm SI 8610140141 R2 HF 2x 4,0mm MS1.0		2	24		3		27		2	2x 4,0	Haftfolie



LAM Rechteckig mit Radius, 2x Bohrung

Artikel	Bestell-Nr.	Außenradius R mm	Bohrungsabst: X mm	Bohrungsabst: Y mm	Bohrungsposit X1 mm	Bohrungsposit Y1 mm	Bohrungsposit X2 mm	Bohrungsposit Y2 mm	Radius mm	Lochbild	Kleber
LAM 40x12 R2 HF,8610140409 2x5,5MM		2	32		4	6			2	2x 5,5	Haftfolie
LAM 40x15 R2 HF,8610140413 2x3,0MM		2	34		3	7.5	37		2	2x 3,0	Haftfolie
LAM 40x15 R2 8610140396 SK, 2x3,0MM		2	31		4.5	7.5	35.5		2	2x 3,0	Selbstklebefolie
LAM 40x15mm SI 8610140497 R2 HF 2x 3,0mm MS1.0		2	34		3	7.5	37		2	2x 3,0	Haftfolie
LAM 42x16 R2 HF,8610140407 2x3,2MM		2	32.6		4.7	8	37.3		2	2x 3,2	Haftfolie
LAM 45x13mm SI 8610140510 R2 HF 2x 3,3mm MS0.5		2	38		3.5	6.5			2	2x 3,3	Haftfolie
LAM 50x15mm 8610140501 SI HF 2x 3,2mm MS1.0		1	43		3.5	7.5	46.5		1	2x 3,2	Haftfolie
LAM 50x15mm SI 8610140486 R2 HF 2x 3,5mm MS1.0		2	38.5		4	7.5	46		2	2x 3,5	Haftfolie
LAM 50x20 R1 8610140427 SK, 2x2,5MM		1	46		2	10	48		1		Selbstklebefolie
LAM 50x50mm 8610140509 SI R1 HF 2x 5,0mm MS1.0		1	35		7.5	42.5	42.5		1	2x 5,0	Haftfolie
LAM 52x18 R2 HF,8610140412 2x2,8MM (X=3,9)		2	44.2		3.9	9	48.1		2	2x 2,8	Haftfolie
LAM 52x18 R2 SK,8610140357 2x3,5MM		2	43		4.5	9	47.5		2	2x 3,5	Selbstklebefolie
LAM 55x26 R2 8610140386 SK, 2x3,0MM		2	46		4.5	13	50.5		2	2x 3,0	Selbstklebefolie
LAM 60x15 R2 8610140398 SK, 2x3,0MM		2	51		4.5	7.5	55.5		2	2x 3,0	Selbstklebefolie
LAM 60x30 R2 8610140395 SK, 2x3,0MM		2	51		4.5	15	55.5		2	2x 3,0	Selbstklebefolie
LAM 65x35 R2 8610140443 HF, 2x4,2MM		2	52		6.5	17.5	58.5		2	2x 4,2	Haftfolie
LAM 70x20mm 8610140506 SI R2 SK 2x 3,2mm MS1.0		2	63		3.5	3.5	66.5	16.5	2	2x 3,2	Selbstklebefolie
LAM 74x18 R2 HF,8610140445 2x2,5MM		2	64		5	9	69		2	2x 2,5	Haftfolie
LAM 90x35mm SI8610140489 R3 HF 2x 3,2mm MS0.5		3	75.8		5	17.5	85		3	2x 3,2	Haftfolie
LAM 90x42 R2 8610140411 HF, 2x3,0MM		2	80		5	21	85		2	2x 3,0	Haftfolie
LAM [®] 50x15 R2 8610140377 HF, 2x3,5MM, VE 240		2							2	2x 3,5	Haftfolie
LAM 27x18 R2 SK,8610140157 2x3,0MM		2	18		4.5	9	22.5		2	2x 3,0	Selbstklebefolie
LAM 30x8 R2 HF, 8610140201 2x3,0MM		2	24.4		2.8	4	27.2		2	2x 3,0	Haftfolie



LAM Rechteckig mit Radius, 2x Bohrung

Artikel	Bestell-Nr.	Außenradius R mm	Bohrungsabst: X mm	Bohrungsabst: Y mm	Bohrungsposit X1 mm	Bohrungsposit Y1 mm	Bohrungsposit X2 mm	Bohrungsposit Y2 mm	Radius mm	Lochbild	Kleber
LAM 30x10 R1 HF, 8610140287 2x2,5MM		1	24		3	5	27		1	2x 2,5	Haftfolie
LAM 30x10 R1 SK, 8610140124 2x2,5MM		1	22.5		3.75	5	26.25		1	2x 2,5	Selbstklebefolie
LAM 30x10 R1 SK, 8610140119 2x2,5MM		1	22.5		3.75	5	26.25		1	2x 2,5	Selbstklebefolie
LAM 30x10 R2 HF, 8610140155 2x2,5MM		2	25		2.5	5	27.5		2	2x 2,5	Haftfolie
LAM 30x15 R2 HF, 8610140151 2x2,2MM		2	23.4		3.3	7.5	26.7		2	2x 2,2	Haftfolie
LAM 30x15 R2 HF, 8610140178 2x2,8MM		2	21.6		4.2	7.5	25.8		2	2x 2,8	Haftfolie
LAM° 30x15 R2 8610140002 HF, 2x3,5MM		2	23.5		3.25	7.5	26.75		2	2x 3,5	Haftfolie
LAM° 30x15 R2 8610140089 HF, 2x3,5MM		2	19.5		5.25	7.5	24.75		2	2x 3,5	Haftfolie
LAM° 30x15 R2 8610140137 HF, 2x3,5MM		2	23.5		3.25	7.5	26.75		2	2x 3,5	Haftfolie
LAM° 30x15 R2 8610140004 HF, 2x4,2MM		2	23.5		3.25	7.5	26.75		2	2x 4,2	Haftfolie
LAM 35x7 R2 HF, 8610140225 2x3,2MM		2	29		3	3.5	32		2	2x 3,2	Haftfolie
LAM 35x12 R2 HF, 8610140159 2x2,8MM		2	29		3	6	32		2	2x 2,8	Haftfolie
LAM 36x10 R2 HF, 8610140086 2x2,5MM		2	28.5		3.75	5	32.25		2	2x 2,5	Haftfolie
LAM 36x10 R2 HF, 8610140149 2x2,5MM		2	28.5		3.75	5	32.25		2	2x 2,5	Haftfolie
LAM 37x13 R2 HF, 8610140085 2x2,6MM		2	30		3.5	6.5	33.5		2	2x 2,6	Haftfolie
LAM 37x13 R2 HF, 8610140062 2x2,6MM		2	29.2		3.9	6.5	33.1		2	2x 2,6	Haftfolie
LAM 37x13 R2 SK, 8610140047 2x2,6MM		2	30		3.5	6.5	33.5		2	2x 2,6	Selbstklebefolie
LAM 37x13 R2 HF, 8610140236 2x3,2MM		2	29		4	6.5	33		2	2x 3,2	Haftfolie
LAM 37x13 R2 HF, 8610140131 2x3,2MM		2	30		3.5	6.5	33.5		2	2x 3,2	Haftfolie
LAM 40x15 R2,5 8610140218 HF, 2x3,2MM		2	30		5	7.5	35		2	2x 3,2	Haftfolie
LAM 40x15 R2 HF, 8610140233 2x4,0MM		2	34		3	7.5	37		2	2x 4,0	Haftfolie
LAM 40x15 R1 SK, 8610140257 2x3,0MM		1	31		4.5	7.5	35.5		1	2x 3,0	Selbstklebefolie
LAM° 41x16 R2,5 8610140023 HF, 2x3,2MM		2.5	35		3	8	38		2.5	2x 3,2	Haftfolie
LAM° 41x16 R2,5 8610140116 HF, 2x3,2MM		2.5	31.4		4.8	8	36.2		2.5	2x 3,2	Haftfolie
LAM 42x10 R2 HF, 8610140290 2x3,5MM		2	35.75		3.12	5	38.87		2	2x 3,5	Haftfolie



LAM Rechteckig mit Radius, 2x Bohrung

Artikel	Bestell-Nr.	Außenradius R mm	Bohrungsabst: X mm	Bohrungsabst: Y mm	Bohrungsposit X1 mm	Bohrungsposit Y1 mm	Bohrungsposit X2 mm	Bohrungsposit Y2 mm	Radius mm	Lochbild	Kleber
LAM 43x36 R2 HF, 2x3,0MM	8610140067	2	37		3	18	40		2	2x 3,0	Haftfolie
LAM° 45x10 R2 HF, 2x2,5MM	8610140045	2	37.4		3.8	5	41.2		2	2x 2,5	Haftfolie
LAM 45x10 R2 HF, 8610140168 2x2,5MM	8610140168	2	35		5	5	40		2	2x 2,5	Haftfolie
LAM 45x10 R2 HF, 8610140280 2x2,5MM	8610140280	2	35.75		4.62	5	40.37		2	2x 2,5	Haftfolie
LAM 45x14 R1 HF, 8610140289 2x2,5MM	8610140289	1	37.5		3.75	7	41.25		1	2x 2,5	Haftfolie
LAM 45x18 R2 HF, 8610140283 2x3,5MM	8610140283	2	38		3.5	9	41.5		2	2x 3,5	Haftfolie
LAM 45x25 R2 HF, 2x2,2MM	8610140154	2	38.4		3.3	12.5	41.7		2	2x 2,2	Haftfolie
LAM° 45x25 R1,5 HF, 2x2,7MM	8610140080	1.5	37		4	10	41		1.5	2x 2,7	Haftfolie
LAM 45x26 R1 HF, 8610140292 2x2,5MM	8610140292	1	37.5		3.75	13	41.25		1	2x 2,5	Haftfolie
LAM 50x8 R2 HF, 8610140239 2x3,0MM	8610140239	2	44		3	4	47		2	2x 3,0	Haftfolie
LAM° 50x15 R2 HF, 2x3,0MM	8610140003	2	42		4	7.5	46		2	2x 3,0	Haftfolie
LAM 50x15 R2 HF, 8610140078 2x3,5MM	8610140078	2	44		3	7.5	47		2	2x 3,5	Haftfolie
LAM° 50x15 R2 HF, 2x3,5MM	8610140090	2	39.5		5.25	7.5	44.75		2	2x 3,5	Haftfolie
LAM° 50x15 R2 HF, 2x3,5MM	8610140028	2	42		4	7.5	46		2	2x 3,5	Haftfolie
LAM 50x15 R2 HF, 8610140143 2x3,5MM	8610140143	2	44		3	7.5	47		2	2x 3,5	Haftfolie
LAM° 50x15 R2 HF, 2x4,2MM	8610140005	2	42		4	7.5	46		2	2x 4,2	Haftfolie
LAM 50x15 R2 HF, 8610140242 2x4,2MM	8610140242	2	37.4		6.3	7.5	43.7		2	2x 4,2	Haftfolie
LAM 52x18 R2 HF, 8610140153 2x2,2MM	8610140153	2	45.4		3.3	9	48.7		2	2x 2,2	Haftfolie
LAM 52x18 R1 SK, 8610140123 2x2,5MM	8610140123	1	44.5		3.75	9	48.25		1	2x 2,5	Selbstklebefolie
LAM° 52x18 R2 HF, 2x2,8MM	8610140006	2	44		4	9	48		2	2x 2,8	Haftfolie
LAM 52x18 R2 HF, 8610140271 2x2,8MM	8610140271	2	44		4	9	48		2	2x 2,8	Haftfolie
LAM 52x18 R2 HF, 8610140118 2x3,2MM	8610140118	2	42.4		4.8	9	47.2		2	2x 3,2	Haftfolie
LAM 52x18 R2 SK, 8610140185 2x3,2MM	8610140185	2	42.4		4.8	9	47.2		2	2x 3,2	Selbstklebefolie
LAM 60x60 R2 HF, 2x2,6MM	8610140270	2	52		4	30	56		2	2x 2,6	Haftfolie
LAM 65x20 R2,5 HF, 2x3,2MM	8610140219	2	55		5	10	60		2	2x 3,2	Haftfolie



LAM Rechteckig mit Radius, 2x Bohrung

Artikel	Bestell-Nr.	Außenradius R mm	Bohrungsabst: X mm	Bohrungsabst: Y mm	Bohrungsposit X1 mm	Bohrungsposit Y1 mm	Bohrungsposit X2 mm	Bohrungsposit Y2 mm	Radius mm	Lochbild	Kleber
LAM 70x7 R2 HF, 8610140234 2x3,2MM		2	64		3	3.5	67		2	2x 3,2	Haftfolie
LAM 70x15 R2 HF, 8610140179 2x4,2MM		2	57.4		6.3	7.5	63.7		2	2x 4,2	Haftfolie
LAM 70x16 R2 SKS, 2x3,3MM	8610140167	2	60		5	8	65		2	2x 3,3	Schaumstoffklebefolie
LAM 70x18 R2 HF, 8610140193 2x2,8MM		2	62		4	9	66		2	2x 2,8	Haftfolie
LAM 70x26 R2 HF, 2x2,8MM	8610140194	2	62		4	13	66		2	2x 2,8	Haftfolie
LAM° 70x27 R2 HF, 2x3,3MM	8610140039	2	62		4	13.5	66		2	2x 3,3	Haftfolie
LAM 74x18 R1 HF, 8610140285 2x2,5MM		1	66.5		3.75	9	70.25		1	2x 2,5	Haftfolie
LAM 74x26 R1 HF, 8610140284 2x2,5MM		1	66.5		3.75	13	70.25		1	2x 2,5	Haftfolie
LAM 75x10 R2 HF, 8610140291 2x2,5MM		2	67.5		3.75	5	71.25		2	2x 2,5	Haftfolie
LAM 80x15 R2 HF, 8610140091 2x4,0MM		2	68		6	7.5	74		2	2x 4,0	Haftfolie
LAM° 80x15 R2 HF, 2x4,0MM	8610140027	2	70		5	7.5	75		2	2x 4,0	Haftfolie
LAM 80x35 R2 SK, 2x2,5MM	8610140183	2	72.5		3.75	17.5	76.25		2	2x 2,5	Selbstklebefolie
LAM 100x19 R2 HF, 2x3,3MM	8610140276	2	92		4	9.5	96		2	2x 3,3	Haftfolie
LAM 100x20 R2 HF, 2x3,3MM	8610140261	2	92		4	10	96		2	2x 3,3	Haftfolie
LAM 100x40 R2 HF, 2x2,7MM	8610140081	2	88		6	20	94		2	2x 2,7	Haftfolie
LAM 105x52 R2 HF, 2x2,2MM	8610140152	2	98.4		3.3	26	101.7		2	2x 2,2	Haftfolie

Materialeigenschaften



Aluminium lackiert (ALU)

Klebstoffeigenschaften



467
5016 Klebefolie SK mit Kleber
Klebefolie SKS mit Schaumkleber

Thermische Eigenschaften



Temperatur / Temperaturbereich
-20 °C – 80 °C / kurzzeitig: 120 °C



LAM Rechteckig mit Radius, 2x Bohrung

Brandeigenschaften



Brandklasse

V0

Klassifizierung

ETIM 9: EC001288

ECLASS 14: 27144009

UNSPSC 26.0801: 39131504

Allgemeine technische Daten



Montageart

0000000000110

Montageart



Nietsystem



Schraubsystem

Beschriftungstechnik



Laser