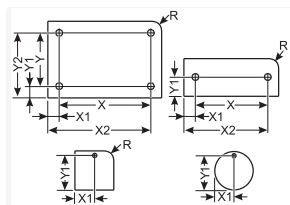
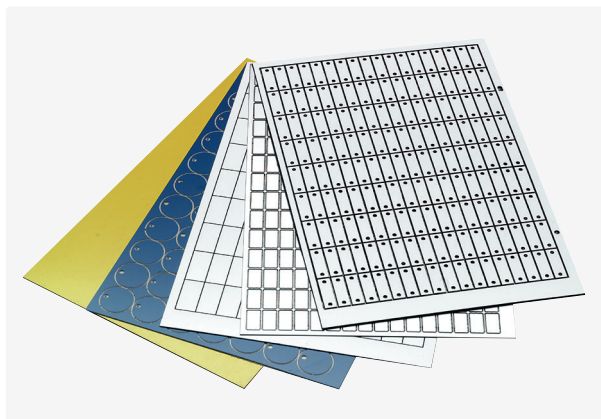




## DM Rechteckig ohne Radius



### Produktinformationen

- Duomatt ist ein Zweischichtmaterial mit einer UV-beständigen farbigen Deckschicht zum Beschriften mit einem Murrplastik Gravier- oder Plottsystem.
- Verschiedene Farbkombinationen erhältlich
- Drei verschiedene Trägermaterialien erhältlich
- Verschiedene Geometrien und Bohrungen
- UV-beständige Deckschicht
- Materialstärke 0,8 mm oder 1,5 mm
- Weitere Größen auf Anfrage

### Informationen, Konformitäten und Zulassungen



Artikel	Bestell-Nr.	Farbe	Kennzeichengröße mm	Materialstärke mm	Anzahl je Matte	Software Artikel	VPE St.
<b>Ohne Eckenradius; mit Selbstklebefolie</b>							
DM 10,3x4 SK	8601200397	Weiß / Schwarz	10.3 x 4	0.8	1107	318	1107
DM 10,5x4,5 SK	8601200208	Gelb / Schwarz	10.5 x 4.5	0.8	936	743	936
DM 100x10 SK	8601200258	Weiß / Schwarz	100 x 10	0.8	34	899	34
DM 100x18 SK	8601200067	Gelb / Schwarz	100 x 18	0.8	20	R57	20
DM 100x20 SK	8601200315	Silber / Schwarz	100 x 20	0.8	18	426	18
DM 100x20 SK	8601200002	Weiß / Schwarz	100 x 20	0.8	18	RA1	18
DM 100x25 SK	8601200385	Grau / Schwarz	100 x 25	0.8	14	273	14
DM 100x25 SK	8601200403	Weiß / Schwarz	100 x 25	0.8	14	344	14
DM 100x30 SK	8601200476	Blau / Weiß	100 x 30	0.8	12	H70	12
DM 100x30 SK	8601200509	Gelb / Schwarz	100 x 30	0.8	12	L89	12
DM 100x30 SK	8601200349	Schwarz / Weiß	100 x 30	0.8	12	25	72



## DM Rechteckig ohne Radius

Artikel	Bestell-Nr.	Farbe	Kennzeichengröße mm	Materialstärke mm	Anzahl je Matte	Software Artikel	VPE St.
DM 100x30 SK	8601200336	Weiß / Schwarz	100 x 30	0.8	12	532	12
DM 100x30 SK	8601200390	Weiß / Schwarz	100 x 30	1.5	12	299	12
DM 100x33 SK	8601200484	Weiß / Schwarz	100 x 33	0.8	10	J54	10
DM 100x35 SK	8601200404	Weiß / Schwarz	100 x 35	0.8	10	345	10
DM 100x40 SK	8601200516	Schwarz / Weiß	100 x 40	1.5	8	M92	8
DM 100x46 SK	8601200518	Gelb / Rot	100 x 46	1.5	8	M98	8
DM 100x46 SK	8601200517	Rot / Weiß	100 x 46	1.5	8	M97	8
DM 100x46 SK	8601200514	Weiß / Schwarz	100 x 46	1.5	8	M76	8
DM 100x50 SK	8601200160	Gelb / Schwarz	100 x 50	0.8	6	628	6
DM 100x50 SK	8601200498	Gelb / Schwarz	100 x 50	1.5	6	K56	6
DM 100x50 SK	8601200499	Schwarz / Weiß	100 x 50	1.5	6	K57	6
DM 100x50 SK	8601200530	Schwarz / Weiß	100 x 50	1.5	6	A5A	6
DM 100x75 SK	8601200450	Gelb / Rot	100 x 75	0.8	4	A19	4
DM 100x75 SK	8601200314	Gelb / Schwarz	100 x 75	0.8	4	423	4
DM 100x75 SK	8601200492	Grau / Schwarz	100 x 75	0.8	4	K36	4
DM 100x75 SK	8601200479	Schwarz / Weiß	100 x 75	0.8	4	J17	4
DM 100x75 SK	8601200328	Weiß / Schwarz	100 x 75	0.8	4	266	4
DM 100x80 SK	8601200237	Weiß / Schwarz	100 x 80	0.8	4	834	4
DM 105x25 SK	8601200505	Schwarz / Weiß	105 x 25	0.8	14	L20	14
DM 105x26 SK	8601200339	Weiß / Schwarz	105 x 26	0.8	14	44	14
DM 105x37 SK	8601200414	Gelb / Schwarz	105 x 37	0.8	10	10	10
DM 105x37 SK	8601200431	Weiß / Schwarz	105 x 37	0.8	10	6S	10



## DM Rechteckig ohne Radius

Artikel	Bestell-Nr.	Farbe	Kennzeichengröße mm	Materialstärke mm	Anzahl je Matte	Software Artikel	VPE St.
DM 105x45 SK	8601200363	Weiß / Schwarz	105 x 45	0.8	8	072	8
DM 10x20 SK	8601200380	Gelb / Schwarz	10 x 20	0.8	243	261	243
DM 10x20 SK	8601200376	Rot / Weiß	10 x 20	0.8	243	257	243
DM 10x20 SK	8601200491	Siemens-silber / Schwarz	10 x 20	0.8	252	K33	252
DM 10x20 SK	8601200069	Weiß / Schwarz	10 x 20	0.8	243	6A	243
DM 10x25 SK	8601200371	Blau / Weiß	10 x 25	0.8	189	176	189
DM 10x25 SK	8601200372	Schwarz / Weiß	10 x 25	0.8	189	177	189
DM 10x25 SK	8601200197	Silber / Schwarz	10 x 25	0.8	189	713	189
DM 10x30 SK	8601200205	Schwarz / Weiß	10 x 30	0.8	162	599	162
DM 10x30 SK	8601200007	Siemens-silber / Schwarz	10 x 30	0.8	162	29	162
DM 10x30 SK	8601200041	Weiß / Schwarz	10 x 30	0.8	162	477	162
DM 10x5 SK	8601200409	Weiß / Schwarz	10 x 5	0.8	952	762	952
DM 10x60 SK	8601200453	Siemens-silber / Schwarz	10 x 60	0.8	81	A28	81
DM 10x60 SK	8601200239	Weiß / Schwarz	10 x 60	0.8	81	835	81
DM 10x90 SK	8601200187	Weiß / Schwarz	10 x 90	0.8	54	697	54
DM 110x20 SK	8601200346	Weiß / Schwarz	110 x 20	0.8	18	085	18
DM 110x35 SK	8601200507	Schwarz / Weiß	110 x 35	0.8	10	L22	10
DM 12,5x45 SK	8601200436	Weiß / Schwarz	12.5 x 45	0.8	88	8H	88
DM 120x10 SK	8601200089	Weiß / Schwarz	120 x 10	1.5	34	3K	34
DM 120x15 SK	8601200337	Weiß / Schwarz	120 x 15	0.8	24	252	24
DM 120x20 SK	8601200193	Silber / Schwarz	120 x 20	0.8	18	710	18



## DM Rechteckig ohne Radius

Artikel	Bestell-Nr.	Farbe	Kennzeichengröße mm	Materialstärke mm	Anzahl je Matte	Software Artikel	VPE St.
DM 120x20 SK	8601200090	Weiß / Schwarz	120 x 20	1.5	18	264	18
DM 120x30 SK	8601200368	Weiß / Schwarz	120 x 30	0.8	12	129	12
DM 120x40 SK	8601200504	Orange / Weiß	120 x 40	0.8	8	K77	8
DM 120x40 SK	8601200420	Schwarz / Weiß	120 x 40	0.8	8	3W	8
DM 120x40 SK	8601200494	Weiß / Schwarz	120 x 40	0.8	8	K51	8
DM 120x47 SK	8601200526	Schwarz / Weiß	120 x 47	0.8	6	Z89	6
DM 120x47 SK	8601200528	Weiß / Schwarz	120 x 47	0.8	6	Z91	6
DM 120x70 SK	8601200355	Gelb / Schwarz	120 x 70	0.8	4	812	4
DM 120x70 SK	8601200427	Siemens-silber / Schwarz	120 x 70	0.8	4	6F	4
DM 120x70 SK	8601200225	Weiß / Schwarz	120 x 70	0.8	4	809	4
DM 120x80 SK	8601200419	Schwarz / Weiß	120 x 80	0.8	4	3V	4
DM 120x80 SK	8601200348	Siemens-silber / Schwarz	120 x 80	0.8	4	R2C	4
DM 120x92 SK	8601200158	Weiß / Blau	120 x 92	0.8	4	623	4
DM 120x92 SK	8601200167	Weiß / Blau	120 x 92	1.5	4	638	4
DM 120x93 SK	8601200413	Blau / Weiß	120 x 93	0.8	4	1D	4
DM 120x93 SK	8601200452	Weiß / Schwarz	120 x 93	0.8	4	A27	4
DM 124x10 SK	8601200107	Weiß / Schwarz	124 x 10	0.8	34	S9A	34
DM 125x25 SK	8601200096	Gelb / Schwarz	125 x 25	0.8	14	S9C	14
DM 125x25 SK	8601200331	Rot / Weiß	125 x 25	0.8	14	390	14
DM 12x17,9 SK	8601200075	Weiß / Schwarz	12 x 17,9	0.8	230	85	230
DM 12x44 SK	8601200362	Weiß / Schwarz	12 x 44	0.8	92	R37	92
DM 12x60 SK	8601200529	Weiß / Schwarz	12 x 60	1.5	69	Z97	69



## DM Rechteckig ohne Radius

Artikel	Bestell-Nr.	Farbe	Kennzeichengröße mm	Materialstärke mm	Anzahl je Matte	Software Artikel	VPE St.
DM 130x15 SK	8601200300	Weiß / Schwarz	130 x 15	0.8	24	993	24
DM 130x20 SK	8601200250	Weiß / Schwarz	130 x 20	0.8	18	874	18
DM 130x34 SK	8601200293	Siemens-silber / Schwarz	130 x 34	0.8	10	969	10
DM 130x60 SK	8601200508	Siemens-silber / Schwarz	130 x 60	0.8	6	L58	6
DM 130x60 SK	8601200445	Silber / Schwarz	130 x 60	0.8	6	9Y	6
DM 135x15 SK	8601200367	Weiß / Schwarz	135 x 15	0.8	24	122	24
DM 140x10 SK	8601200161	Siemens-silber / Schwarz	140 x 10	0.8	34	625	34
DM 140x140 SK	8601200216	Siemens-silber / Schwarz	140 x 140	0.8	2	751	2
DM 140x140 SK	8601200326	Weiß / Schwarz	140 x 140	0.8	2	319	2
DM 140x20 SK	8601200213	Weiß / Schwarz	140 x 20	0.8	18	745	18
DM 140x50 SK	8601200364	Rot / Weiß	140 x 50	0.8	6	071	6
DM 140x6 SK	8601200522	Weiß / Schwarz	140 x 6	0.8	56	Z23	56
DM 142x75 SK	8601200443	Weiß / Schwarz	142 x 75	0.8	4	9U	4
DM 145x145 SK	8601200159	Gelb / Schwarz	145 x 145	0.8	2	627	2
DM 145x145 SK	8601200341	Weiß / Blau	145 x 145	0.8	2	R29	2
DM 145x60 SK	8601200474	Weiß / Schwarz	145 x 60	0.8	6	H66	6
DM 14x17 SK	8601200139	Gelb / Schwarz	14 x 17	0.8	200	590	200
DM 14x18 SK	8601200154	Gelb / Schwarz	14 x 18	0.8	200	602	200
DM 14x29 SK	8601200288	Orange / Weiß	14 x 29	0.8	120	959	120
DM 14x35 SK	8601200138	Gelb / Schwarz	14 x 35	0.8	100	589	100
DM 14x35 SK	8601200175	Weiß / Schwarz	14 x 35	0.8	100	R1G	100



## DM Rechteckig ohne Radius

Artikel	Bestell-Nr.	Farbe	Kennzeichengröße mm	Materialstärke mm	Anzahl je Matte	Software Artikel	VPE St.
DM 14x45 SK	8601200253	Rot / Weiß	14 x 45	0.8	80	893	80
DM 14x5 SK	8601200181	Weiß / Schwarz	14 x 5	0.8	660	678	660
DM 14x9 SK	8601200281	Gelb / Schwarz	14 x 9	0.8	380	946	380
DM 14x90 SK	8601200055	Gelb / Schwarz	14 x 90	0.8	40	462	40
DM 150x50 SK	8601200475	Siemens-silber / Schwarz	150 x 50	0.8	3	H67	3
DM 15x20 SK	8601200455	Weiß / Schwarz	15 x 20	0.8	171	A52	171
DM 15x30 SK	8601200489	Siemens-silber / Schwarz	15 x 30	1.5	114	J69	114
DM 15x45 SK	8601200525	Schwarz / Weiß	15 x 45	0.8	72	Z83	76
DM 15x45 SK	8601200156	Siemens-silber / Schwarz	15 x 45	0.8	72	614	72
DM 15x60 SK	8601200324	Blau / Weiß	15 x 60	0.8	54	024	54
DM 15x60 SK	8601200304	Rot / Weiß	15 x 60	0.8	54	397	54
DM 15x60 SK	8601200502	Rot / Weiß	15 x 60	1.5	57	K60	57
DM 15x60 SK	8601200280	Schwarz / Weiß	15 x 60	0.8	54	947	54
DM 15x60 SK	8601200078	Siemens-silber / Schwarz	15 x 60	0.8	54	R24	54
DM 15x60 SK	8601200077	Silber / Schwarz gebürstet	15 x 60	0.8	54	664	54
DM 15x60 SK	8601200369	Weiß / Schwarz	15 x 60	0.8	54	134	54
DM 16,5x27 SK	8601200040	Weiß / Schwarz	16.5 x 27	0.8	102	504	102
DM 16,5x27,5 SK	8601200325	Siemens-silber / Schwarz	16.5 x 27.5	0.8	102	021	102
DM 16x18 SK	8601200284	Siemens-silber / Schwarz	16 x 18	0.8	170	954	170
DM 16x42 SK	8601200180	Weiß / Schwarz	16 x 42	0.8	68	679	68



## DM Rechteckig ohne Radius

Artikel	Bestell-Nr.	Farbe	Kennzeichengröße mm	Materialstärke mm	Anzahl je Matte	Software Artikel	VPE St.
DM 175x175 SK	8601200271	Gelb / Schwarz	175 x 175	0.8	1	918	1
DM 175x175 SK	8601200270	Silber / Schwarz	175 x 175	0.8	1	919	1
DM 175x175 SK	8601200267	Weiß / Blau	175 x 175	0.8	1	917	1
DM 17x10 SK	8601200210	Weiß / Schwarz	17 x 10	0.8	272	740	272
DM 17x15 SK	8601200434	Weiß / Schwarz	17 x 15	0.8	192	8F	192
DM 17x16 SK	8601200101	Weiß / Schwarz	17 x 16	0.8	176	24	176
DM 17x6 SK	8601200440	Gelb / Schwarz	17 x 6	0.8	448	9B	448
DM 17x6 SK	8601200357	Rot / Schwarz	17 x 6	0.8	448	68	448
DM 18x36,5 SK	8601200467	Weiß / Schwarz	18 x 36,5	0.8	75	E29	75
DM 18x60 SK	8601200383	Grau / Schwarz	18 x 60	0.8	45	271	45
DM 18x60 SK	8601200406	Rot / Weiß	18 x 60	0.8	45	651	45
DM 18x60 SK	8601200226	Weiß / Schwarz	18 x 60	1.5	45	826	45
DM 190x60 SK	8601200405	Weiß / Rot	190 x 60	0.8	3	347	3
DM 191x10 SK	8601200108	Weiß / Schwarz	191 x 10	0.8	17	512	17
DM 19x6 SK	8601200151	Gelb / Schwarz	19 x 6	0.8	420	R1M	420
DM 19x60 SK	8601200222	Weiß / Schwarz	19 x 60	0.8	45	799	45
DM 200x15 SK	8601200483	Siemens-silber / Schwarz	200 x 15	0.8	12	J52	12
DM 200x50 SK	8601200462	Weiß / Schwarz	200 x 50	0.8	3	D40	3
DM 200x80 SK	8601200531	Schwarz / Weiß	200 x 80	1.5	2	A6A	2
DM 20x15 SK	8601200323	Blau / Weiß	20 x 15	0.8	168	023	168
DM 20x15 SK	8601220351	Rot / Weiß	20 x 15	0.8	168	2Z	168
DM 20x15 SK	8601200279	Silber / Schwarz	20 x 15	0.8	168	938	168



## DM Rechteckig ohne Radius

Artikel	Bestell-Nr.	Farbe	Kennzeichengröße mm	Materialstärke mm	Anzahl je Matte	Software Artikel	VPE St.
DM 20x30 SK	8601200201	Schwarz / Weiß	20 x 30	0.8	84	716	84
DM 20x30 SK	8601200049	Silber / Schwarz	20 x 30	0.8	84	S77	84
DM 20x44 SK	8601200340	Weiß / Schwarz	20 x 44	0.8	56	45	56
DM 20x60 SK	8601200050	Blau / Weiß	20 x 60	0.8	42	S8C	42
DM 20x60 SK	8601200242	Gelb / Schwarz	20 x 60	0.8	42	851	42
DM 20x60 SK	8601200366	Orange / Schwarz	20 x 60	0.8	42	077	42
DM 20x60 SK	8601200051	Rot / Weiß	20 x 60	0.8	42	S8B	42
DM 20x60 SK	8601200164	Schwarz / Weiß	20 x 60	0.8	42	631	42
DM 20x80 SK	8601200241	Weiß / Schwarz	20 x 80	0.8	28	840	28
DM 20x90 SK	8601200228	Blau / Weiß	20 x 90	0.8	28	824	28
DM 20x90 SK	8601200229	Gelb / Schwarz	20 x 90	0.8	28	825	28
DM 20x90 SK	8601200230	Rot / Weiß	20 x 90	0.8	28	823	28
DM 20x90 SK	8601200165	Schwarz / Weiß	20 x 90	0.8	28	630	28
DM 20x90 SK	8601200123	Weiß / Schwarz	20 x 90	0.8	28	8B	28
DM 21,5x21,5 SK	8601200356	Silber / Schwarz	21.5 x 21.5	0.8	104	056	104
DM 210x24 SK	8601200375	Weiß / Schwarz	210 x 24	0.8	7	229	7
DM 214x6 SK	8601200523	Weiß / Schwarz	214 x 6	0.8	28	Z24	28
DM 216x15 SK	8601200439	Weiß / Schwarz	216 x 15	0.8	12	8T	12
DM 216x15 SK	8601200464	Weiß / Schwarz	216 x 15	0.8	12	D58	12
DM 21x16 SK	8601200428	Weiß / Schwarz	21 x 16	0.8	143	6L	143
DM 220x15 SK	8601200318	Weiß / Schwarz	220 x 15	0.8	12	442	12
DM 22x10 SK	8601200265	Siemens-silber / Schwarz	22 x 10	0.8	221	937	221





## DM Rechteckig ohne Radius

Artikel	Bestell-Nr.	Farbe	Kennzeichengröße mm	Materialstärke mm	Anzahl je Matte	Software Artikel	VPE St.
DM 22x10 SK	8601200092	Silber / Schwarz	22 x 10	0.8	221	s92	221
DM 22x180 SK	8601200312	Schwarz / Weiß	22 x 180	0.8	13	419	13
DM 22x22 SK	8601200030	Silber / Schwarz gebürstet	22 x 22	0.8	104	461	104
DM 22x60 SK	8601200105	Weiß / Schwarz	22 x 60	0.8	39	459	39
DM 22x82 SK	8601200121	Silber / Schwarz	22 x 82	0.8	26	518	26
DM 23,5x19,5 SK	8601200466	Siemens-silber / Schwarz	23,5 x 19,5	0.8	108	D93	108
DM 23x45 SK	8601200110	Silber / Schwarz	23 x 45	0.8	48	464	48
DM 248x8 SK	8601200262	Weiß / Schwarz	248 x 8	0.8	21	914	21
DM 24x84,5 SK	8601200370	Silber / Schwarz	24 x 84,5	0.8	24	146	24
DM 24x84,5 SK	8601200389	Siemens-silber / Schwarz	24 x 84,5	0.8	24	294	24
DM 250x50 SK	8601200408	Rot / Schwarz	250 x 50	0.8	3	675	3
DM 250x50 SK	8601200398	Weiß / Schwarz	250 x 50	0.8	3	339	3
DM 25x15 SK	8601200168	Silber / Schwarz	25 x 15	0.8	132	640	132
DM 25x15 SK	8601200273	Weiß / Schwarz	25 x 15	0.8	132	922	132
DM 25x25 SK	8601200493	Weiß / Schwarz	25 x 25	0.8	77	K49	77
DM 25x60 SK	8601200157	Siemens-silber / Schwarz	25 x 60	0.8	33	613	33
DM 25x60 SK	8601200028	Weiß / Schwarz	25 x 60	0.8	33	470	33
DM 25x75 SK	8601200384	Grau / Schwarz	25 x 75	0.8	22	272	22
DM 25x75 SK	8601200407	Rot / Weiß	25 x 75	0.8	22	652	22
DM 25x75 SK	8601200094	Weiß / Schwarz	25 x 75	0.8	22	S91	22
DM 25x75 SK	8601200411	Weiß / Schwarz	25 x 75	1.5	22	1B	22



## DM Rechteckig ohne Radius

Artikel	Bestell-Nr.	Farbe	Kennzeichengröße mm	Materialstärke mm	Anzahl je Matte	Software Artikel	VPE St.
DM 25x80 SK	8601200192	Grün / Weiß	25 x 80	0.8	22	704	22
DM 25x80 SK	8601200286	Rot / Weiß	25 x 80	0.8	22	956	22
DM 26x148 SK	8601200083	Weiß / Schwarz	26 x 148	0.8	11	456	11
DM 26x18 SK	8601200056	Weiß / Schwarz	26 x 18	0.8	110	B36	110
DM 26x74 SK	8601200446	Schwarz / Weiß	26 x 74	0.8	22	A4	22
DM 26x74 SK	8601200104	Weiß / Schwarz	26 x 74	0.8	22	513	22
DM 26x74 SK	8601200488	Weiß / Schwarz	26 x 74	0.8	22	J66	22
DM 27,2x16,4 SK	8601200206	Silber / Schwarz	27.2 x 16.4	1.5	110	724	110
DM 27x15 SK	8601200305	Gelb / Rot	27 x 15	0.8	120	399	120
DM 27x16 SK	8601200183	Weiß / Schwarz	27 x 16	0.8	110	680	110
DM 27x17,8 SK	8601200512	Silber / Schwarz	27 x 17.8	0.8	100	M54	100
DM 27x18 SK	8601200013	Blau / Weiß	27 x 18	0.8	100	75	100
DM 27x18 SK	8601200382	Grau / Schwarz	27 x 18	0.8	100	269	100
DM 27x18 SK	8601200015	Grün / Weiß	27 x 18	0.8	100	19	100
DM 27x18 SK	8601200246	Schwarz / Weiß	27 x 18	0.8	100	856	100
DM 27x18 SK	8601200014	Silber / Schwarz gebürstet	27 x 18	0.8	100	71	100
DM 27x27 SK	8601200048	Silber / Schwarz gebürstet	27 x 27	0.8	70	438	60
DM 27x8 SK	8601200244	Grün / Weiß	27 x 8	0.8	210	855	210
DM 27x8 SK	8601200217	Rot / Weiß	27 x 8	0.8	210	770	210
DM 27x8 SK	8601200245	Schwarz / Weiß	27 x 8	0.8	210	854	210
DM 27x8 SK	8601200218	Weiß / Schwarz	27 x 8	0.8	210	771	210
DM 28x17,5 SK	8601200190	Schwarz / Weiß	28 x 17.5	0.8	100	700	100



## DM Rechteckig ohne Radius

Artikel	Bestell-Nr.	Farbe	Kennzeichengröße mm	Materialstärke mm	Anzahl je Matte	Software Artikel	VPE St.
DM 28x17,5 SK	8601200198	Weiß / Schwarz	28 x 17,5	0.8	100	714	100
DM 28x36 SK	8601200417	Siemens-silber / Schwarz	28 x 36	0.8	50	3E	50
DM 28x36 SK	8601200480	Weiß / Schwarz	28 x 36	0.8	50	J18	50
DM 290x10 SK	8601200360	Siemens-silber / Schwarz	290 x 10	0.8	17	R31	17
DM 290x20 SK	8601200365	Weiß / Schwarz	290 x 20	0.8	9	070	9
DM 290x7 SK	8601200361	Siemens-silber / Schwarz	290 x 7	0.8	24	R2Z	24
DM 290x8 SK	8601200359	Siemens-silber / Schwarz	290 x 8	0.8	21	R2E	21
DM 294x15 SK	8601200303	Schwarz / Weiß	294 x 15	0.8	12	3L	12
DM 294x15 SK	8601200211	Weiß / Schwarz	294 x 15	0.8	12	742	12
DM 294x187 SK	8601200302	Weiß / Schwarz	294 x 187	0.8	1	398	1
DM 29x9 SK	8601200432	Weiß / Schwarz	29 x 9	0.8	190	6Y	190
DM 30x15 SK	8601200423	Rot / Weiß	30 x 15	0.8	108	4Z	108
DM 30x15 SK	8601200278	Schwarz / Weiß	30 x 15	0.8	108	936	108
DM 30x15 SK	8601200199	Siemens-silber / Schwarz	30 x 15	0.8	108	725	108
DM 30x150 SK	8601200269	Rot / Weiß	30 x 150	0.8	9	915	9
DM 30x170 SK	8601200345	Weiß / Schwarz	30 x 170	0.8	9	233	9
DM 30x180 SK	8601200313	Schwarz / Weiß	30 x 180	0.8	9	421	9
DM 30x30 SK	8601200338	Weiß / Schwarz	30 x 30	0.8	54	64	54
DM 30x60 SK	8601200374	Blau / Weiß	30 x 60	0.8	27	222	27
DM 30x60 SK	8601200155	Gelb / Schwarz	30 x 60	0.8	27	616	27



## DM Rechteckig ohne Radius

Artikel	Bestell-Nr.	Farbe	Kennzeichengröße mm	Materialstärke mm	Anzahl je Matte	Software Artikel	VPE St.
DM 30x60 SK	8601200255	Rot / Weiß	30 x 60	0.8	27	892	27
DM 30x60 SK	8601200292	Schwarz / Weiß	30 x 60	0.8	27	964	27
DM 30x60 SK	8601200285	Siemens-silber / Schwarz	30 x 60	0.8	27	953	27
DM 30x60 SK	8601200027	Weiß / Schwarz	30 x 60	0.8	27	469	27
DM 30x90 SK	8601200503	Rot / Weiß	30 x 90	1.5	18	K61	18
DM 33x60 SK	8601200515	Gelb / Schwarz	33 x 60	0.8	24	M79	24
DM 33x60 SK	8601200486	Weiß / Schwarz	33 x 60	0.8	24	J56	24
DM 33x80 SK	8601200485	Weiß / Schwarz	33 x 80	0.8	16	J55	16
DM 34x74 SK	8601200294	Siemens-silber / Schwarz	34 x 74	0.8	16	970	16
DM 34x84 SK	8601200418	Schwarz / Weiß	34 x 84	0.8	16	3F	16
DM 35x10 SK	8601200260	Siemens-silber / Schwarz	35 x 10	0.8	136	908	136
DM 35x12,5 SK	8601200435	Weiß / Schwarz	35 x 12,5	0.8	112	8G	112
DM 35x150 SK	8601200501	Gelb / Schwarz	35 x 150	1.5	8	K59	8
DM 35x150 SK	8601200500	Schwarz / Weiß	35 x 150	1.5	8	K58	8
DM 35x175 SK	8601200400	Weiß / Schwarz	35 x 175	0.8	8	341	8
DM 35x185 SK	8601200401	Weiß / Schwarz	35 x 185	0.8	8	342	8
DM 35x20 SK	8601200347	Silber / Schwarz	35 x 20	0.8	72	026	72
DM 35x24 SK	8601200332	Siemens-silber / Schwarz	35 x 24	0.8	56	265	56
DM 35x25 SK	8601200386	Grau / Schwarz	35 x 25	0.8	56	276	56
DM 35x6 SK	8601200308	Weiß / Schwarz	35 x 6	0.8	224	414	224



## DM Rechteckig ohne Radius

Artikel	Bestell-Nr.	Farbe	Kennzeichengröße mm	Materialstärke mm	Anzahl je Matte	Software Artikel	VPE St.
DM 35x7 SK	8601200463	Siemens-silber / Schwarz	35 x 7	0.8	192	D43	200
DM 35x80 SK	8601200399	Weiß / Schwarz	35 x 80	0.8	16	340	16
DM 360x13 SK	8601200416	Weiß / Schwarz	360 x 13	0.8	44	2N	44
DM 360x6 SK	8601200415	Weiß / Schwarz	360 x 6	0.8	92	2M	45
DM 38x9 SK	8601200170	Weiß / Schwarz	38 x 9	0.8	133	642	133
DM 39,5x17 SK	8601200098	Weiß / Schwarz	39,5 x 17	0.8	70	473	70
DM 39,5x17,5 SK	8601200097	Silber / Schwarz	39,5 x 17,5	0.8	70	31	70
DM 39,5x7 SK	8601200099	Weiß / Schwarz	39,5 x 7	0.8	168	471	168
DM 39,5x7,5 SK	8601200166	Weiß / Schwarz	39,5 x 7,5	0.8	161	634	161
DM 40x10 SK	8601200333	Schwarz / Weiß	40 x 10	0.8	119	364	119
DM 40x10 SK	8601200152	Siemens-silber / Schwarz	40 x 10	0.8	119	359	119
DM 40x10 SK	8601200214	Weiß / Schwarz	40 x 10	0.8	119	761	119
DM 40x15 SK	8601200322	Blau / Weiß	40 x 15	0.8	84	022	84
DM 40x15 SK	8601200277	Schwarz / Weiß	40 x 15	0.8	84	935	84
DM 40x15 SK	8601200421	Siemens-silber / Schwarz	40 x 15	0.8	84	3X	84
DM 40x15 SK	8601200194	Silber / Schwarz	40 x 15	0.8	84	709	84
DM 40x15 SK	8601200261	Weiß / Schwarz	40 x 15	0.8	84	904	84
DM 40x150 SK	8601200275	Gelb / Schwarz	40 x 150	0.8	7	932	7
DM 40x150 SK	8601200227	Weiß / Schwarz	40 x 150	0.8	7	815	7
DM 40x17 SK	8601200073	Rot / Weiß	40 x 17	0.8	70	R03	70
DM 40x20 SK	8601200334	Schwarz / Weiß	40 x 20	0.8	63	535	63



## DM Rechteckig ohne Radius

Artikel	Bestell-Nr.	Farbe	Kennzeichengröße mm	Materialstärke mm	Anzahl je Matte	Software Artikel	VPE St.
DM 40x20 SK	8601200136	Siemens-silber / Schwarz	40 x 20	0.8	63	587	63
DM 40x20 SK	8601200238	Weiß / Schwarz	40 x 20	0.8	63	836	63
DM 40x22 SK	8601200433	Siemens-silber / Schwarz	40 x 22	0.8	56	8E	56
DM 40x22 SK	8601200451	Weiß / Schwarz	40 x 22	0.8	56	A25	56
DM 40x30 SK	8601200344	Siemens-silber / Schwarz	40 x 30	0.8	42	083	42
DM 40x30 SK	8601200296	Weiß / Schwarz	40 x 30	0.8	42	981	42
DM 40x33 SK	8601200487	Weiß / Schwarz	40 x 33	0.8	35	J57	35
DM 40x60 SK	8601200469	Gelb / Schwarz	40 x 60	0.8	21	G30	21
DM 40x60 SK	8601200301	Rot / Weiß	40 x 60	0.8	21	383	21
DM 40x75 SK	8601200234	Weiß / Schwarz	40 x 75	0.8	14	822	14
DM 40x80 SK	8601200176	Weiß / Schwarz	40 x 80	0.8	14	236	14
DM 40x90 SK	8601200291	Schwarz / Weiß	40 x 90	0.8	14	965	14
DM 40x90 SK	8601200461	Weiß / Schwarz	40 x 90	0.8	14	D38	14
DM 430x15 SK	8601200249	Weiß / Schwarz	430 x 15	0.8	12	866	12
DM 45x30 SK	8601200215	Weiß / Schwarz	45 x 30	0.8	36	760	36
DM 45x45 SK	8601200319	Gelb / Schwarz	45 x 45	0.8	24	443	24
DM 45x60 SK	8601200342	Siemens-silber / Schwarz	45 x 60	0.8	18	038	18
DM 45x60 WS/ SW SK	8601200468	Weiß / Schwarz	45 x 60	0.8	18	G26	18
DM 47x15 SK	8601200395	Siemens-silber / Schwarz	47 x 15	0.8	72	308	72
DM 48x15 SK	8601200209	Blau / Weiß	48 x 15	0.8	72	736	72



## DM Rechteckig ohne Radius

Artikel	Bestell-Nr.	Farbe	Kennzeichengröße mm	Materialstärke mm	Anzahl je Matte	Software Artikel	VPE St.
DM 48x15 SK	8601200327	Grün / Weiß	48 x 15	0.8	72	274	72
DM 48x15 SK	8601200272	Orange / Weiß	48 x 15	0.8	72	920	72
DM 48x15 SK	8601200247	Weiß / Schwarz	48 x 15	0.8	72	862	72
DM 48x18 SK	8601200392	Weiß / Schwarz	48 x 18	1.5	60	305	60
DM 48x48 SK	8601200458	Weiß / Schwarz	48 x 48	0.8	18	B79	18
DM 49x15 SK	8601200146	Silber / Schwarz	49 x 15	0.8	60	R17	60
DM 5,7x30 SK	8601200354	Weiß / Schwarz	5,7 x 30	0.8	282	055	276
DM 50x10 SK	8601200188	Weiß / Schwarz	50 x 10	0.8	85	698	85
DM 50x12 SK	8601200482	Schwarz / Weiß	50 x 12	0.8	75	J46	75
DM 50x12 SK	8601200085	Siemens-silber / Schwarz	50 x 12	0.8	70	RC5	70
DM 50x12 SK	8601200084	Silber / Schwarz	50 x 12	0.8	70	R04	70
DM 50x15 SK	8601200311	Schwarz / Weiß	50 x 15	0.8	60	418	60
DM 50x15 SK	8601200448	Schwarz / Weiß	50 x 15	1.5	60	A15	60
DM 50x15 SK	8601200506	Schwarz / Weiß	50 x 15	0.8	60	L21	60
DM 50x15 SK	8601200447	Siemens-silber / Schwarz	50 x 15	1.5	60	A14	60
DM 50x15 SK	8601200009	Silber / Schwarz	50 x 15	0.8	60	R05	60
DM 50x18 SK	8601200449	Siemens-silber / Schwarz	50 x 18	0.8	10	A17	50
DM 50x18 SK	8601200087	Weiß / Schwarz	50 x 18	0.8	50	R22	50
DM 50x180 SK	8601200490	Gelb / Rot	50 x 180	0.8	5	J81	5
DM 50x180 SK	8601200299	Siemens-silber / Schwarz	50 x 180	0.8	5	991	5
DM 50x20 SK	8601200454	Blau / Weiß	50 x 20	0.8	45	A51	45



## DM Rechteckig ohne Radius

Artikel	Bestell-Nr.	Farbe	Kennzeichengröße mm	Materialstärke mm	Anzahl je Matte	Software Artikel	VPE St.
DM 50x20 SK	8601200457	Grün / Weiß	50 x 20	0.8	45	A51	45
DM 50x20 SK	8601200456	Rot / Weiß	50 x 20	0.8	45	A51	45
DM 50x20 SK	8601200335	Schwarz / Weiß	50 x 20	0.8	45	533	45
DM 50x25 SK	8601200329	Gelb / Schwarz	50 x 25	0.8	35	267	35
DM 50x25 SK	8601200297	Weiß / Schwarz	50 x 25	0.8	35	982	35
DM 50x25 SK	8601200320	Weiß / Schwarz	50 x 25	1.5	35	04	35
DM 50x29 SK	8601200513	Weiß / Schwarz	50 x 29	0.8	30	M65	30
DM 50x30 SK	8601200353	Blau / Weiß	50 x 30	0.8	30	B78	30
DM 50x30 SK	8601200079	Siemens-silber / Schwarz	50 x 30	0.8	30	608	30
DM 50x30 SK	8601200470	Weiß / Schwarz	50 x 30	1.5	30	G31	30
DM 50x6 SK	8601200309	Weiß / Schwarz	50 x 6	0.8	140	417	140
DM 50x60 SK	8601200497	Gelb / Schwarz	50 x 60	1.5	15	K55	15
DM 50x60 SK	8601200495	Rot / Weiß	50 x 60	1.5	15	K53	15
DM 50x60 SK	8601200496	Schwarz / Weiß	50 x 60	1.5	15	K54	15
DM 50x75 SK	8601100076	Silber / Schwarz	50 x 75	0.8	10	7H	10
DM 50x75 SK	8601200396	Weiß / Schwarz	50 x 75	0.8	10	309	10
DM 50x80 SK	8601200519	Gelb / Schwarz	50 x 80	1.5	10	M99	10
DM 52x13 SK	8601200081	Weiß / Schwarz	52 x 13	0.8	65	B29	65
DM 52x14 SK	8601200141	Gelb / Schwarz	52 x 14	0.8	60	592	60
DM 52x16 SK	8601200142	Weiß / Schwarz	52 x 16	0.8	55	596	55
DM 54x15 SK	8601200388	Weiß / Schwarz	54 x 15	0.8	60	289	60
DM 55x160 SK	8601200511	Weiß / Schwarz	55 x 160	0.8	1	M51	5





## DM Rechteckig ohne Radius

Artikel	Bestell-Nr.	Farbe	Kennzeichengröße mm	Materialstärke mm	Anzahl je Matte	Software Artikel	VPE St.
DM 55x17 SK	8601200235	Weiß / Schwarz	55 x 17	0.8	50	821	50
DM 58x18 SK	8601200393	Weiß / Schwarz	58 x 18	1.5	50	306	50
DM 58x90 SK	8601200212	Weiß / Schwarz	58 x 90	0.8	10	744	10
DM 5x15 SK	8601200251	Weiß / Schwarz	5 x 15	0.8	624	886	624
DM 5x20 SK	8601200377	Blau / Weiß	5 x 20	0.8	477	258	477
DM 5x25 SK	8601200174	Weiß / Schwarz	5 x 25	0.8	364	537	363
DM 5x30 SK	8601200524	Weiß / Schwarz	5 x 30	0.8	318	281	318
DM 6,5x182 SK	8601200532	Weiß / Schwarz	6.5 x 182	0.8	42	A3B	42
DM 63x18 SK	8601200394	Weiß / Schwarz	63 x 18	1.5	40	307	40
DM 64x34 SK	8601200243	Gelb / Schwarz	64 x 34	0.8	20	852	20
DM 64x44 SK	8601200442	Weiß / Schwarz	64 x 44	1.5	16	9H	16
DM 65x40 SK	8601200106	Weiß / Schwarz	65 x 40	0.8	16	S95	16
DM 65x65 SK	8601200402	Gelb / Schwarz	65 x 65	0.8	8	343	8
DM 65x65 SK	8601200219	Weiß / Schwarz	65 x 65	0.8	8	791	8
DM 67x15 SK	8601200116	Silber / Schwarz	67 x 15	0.8	48	659	48
DM 67x15 SK	8601200117	Weiß / Schwarz	67 x 15	0.8	48	377	48
DM 69x14 SK	8601200171	Silber / Schwarz	69 x 14	0.8	48	644	48
DM 69x15 SK	8601200120	Silber / Schwarz	69 x 15	0.8	48	517	48
DM 6x16 SK	8601200510	Blau / Weiß	6 x 16	1.5	495	M34	495
DM 6x16 SK	8601200422	Siemens-silber / Schwarz	6 x 16	0.8	495	40	484
DM 6x20 SK	8601200381	Gelb / Schwarz	6 x 20	0.8	405	262	405
DM 6x20 SK	8601200379	Grün / Weiß	6 x 20	0.8	405	260	405



## DM Rechteckig ohne Radius

Artikel	Bestell-Nr.	Farbe	Kennzeichengröße mm	Materialstärke mm	Anzahl je Matte	Software Artikel	VPE St.
DM 6x30 SK	8601200070	Silber / Schwarz	6 x 30	0.8	264	487	264
DM 6x30 SK	8601200071	Weiß / Schwarz	6 x 30	0.8	264	28	264
DM 6x60 SK	8601200310	Weiß / Schwarz	6 x 60	0.8	135	416	135
DM 6x90 SK	8601200307	Weiß / Schwarz	6 x 90	0.8	88	415	88
DM 70x10 SK	8601200441	Weiß / Schwarz	70 x 10	1.5	68	9F	68
DM 70x12,5 SK	8601200437	Weiß / Schwarz	70 x 12.5	0.8	56	8I	56
DM 70x14 SK	8601200140	Gelb / Schwarz	70 x 14	0.8	48	59I	48
DM 70x14 SK	8601200130	Weiß / Schwarz	70 x 14	0.8	48	R12	48
DM 70x150 SK	8601200444	Gelb / Schwarz	70 x 150	0.8	4	9Z	4
DM 70x160 SK	8601200266	Rot / Weiß	70 x 160	0.8	4	8I4	4
DM 70x20 SK	8601200282	Schwarz / Weiß	70 x 20	0.8	36	948	36
DM 70x20 SK	8601200001	Weiß / Schwarz	70 x 20	0.8	36	R60	36
DM 70x25 SK	8601200185	Blau / Weiß	70 x 25	0.8	28	683	28
DM 70x25 SK	8601200184	Rot / Weiß	70 x 25	0.8	28	684	28
DM 70x25 SK	8601200527	Schwarz / Weiß	70 x 25	0.8	28	290	28
DM 70x27 SK	8601200112	Silber / Schwarz	70 x 27	0.8	24	B84	24
DM 70x35 SK	8601200387	Siemens-silber / Schwarz	70 x 35	0.8	20	281	20
DM 70x35 SK	8601200316	Weiß / Rot	70 x 35	0.8	20	433	20
DM 70x35 SK	8601200029	Weiß / Schwarz	70 x 35	0.8	20	878	20
DM 70x40 SK	8601200306	Schwarz / Weiß	70 x 40	0.8	16	406	16
DM 70x40 SK	8601200254	Rot / Weiß	70 x 40	0.8	16	890	16
DM 70x40 SK	8601200477	Siemens-silber / Schwarz	70 x 40	0.8	16	194	16



## DM Rechteckig ohne Radius

Artikel	Bestell-Nr.	Farbe	Kennzeichengröße mm	Materialstärke mm	Anzahl je Matte	Software Artikel	VPE St.
DM 70x40 SK	8601200256	Weiß / Schwarz	70 x 40	0.8	16	891	16
DM 70x7 SK	8601200259	Weiß / Schwarz	70 x 7	0.8	96	894	96
DM 72x185 SK	8601200352	Rot / Weiß	72 x 185	0.8	4	74	4
DM 72x19 SK	8601200220	Weiß / Schwarz	72 x 19	0.8	36	798	36
DM 72x20 SK	8601200195	Silber / Schwarz	72 x 20	0.8	36	708	36
DM 72x25 SK	8601200231	Weiß / Schwarz	72 x 25	1.5	28	829	28
DM 72x30 SK	8601200232	Weiß / Schwarz	72 x 30	1.5	24	828	24
DM 72x35 SK	8601200233	Weiß / Schwarz	72 x 35	1.5	20	827	20
DM 74x18 SK	8601200082	Weiß / Schwarz	74 x 18	0.8	30	2L	30
DM 75x15 SK	8601200274	Weiß / Schwarz	75 x 15	0.8	36	923	36
DM 75x75 SK	8601200236	Gelb / Schwarz	75 x 75	0.8	6	820	6
DM 75x75 SK	8601200268	Rot / Weiß	75 x 75	0.8	6	916	6
DM 7x20 SK	8601200412	Gelb / Schwarz	7 x 20	0.8	342	1C	342
DM 7x20 SK	8601200148	Weiß / Schwarz	7 x 20	0.8	342	7B	342
DM 8,9x5,8 SK	8601200224	Weiß / Schwarz	8.9 x 5.8	0.8	899	806	870
DM 80x15 SK	8601200343	Weiß / Schwarz	80 x 15	0.8	36	084	36
DM 80x29 SK	8601200091	Weiß / Schwarz	80 x 29	0.8	18	R54	18
DM 80x30 SK	8601200330	Rot / Weiß	80 x 30	0.8	18	395	18
DM 80x30 SK	8601200196	Silber / Schwarz	80 x 30	0.8	18	707	18
DM 80x30 SK	8601200438	Weiß / Rot	80 x 30	0.8	18	80	18
DM 80x30 SK	8601200391	Weiß / Schwarz	80 x 30	1.5	18	304	18
DM 80x60 SK	8601200373	Blau / Weiß	80 x 60	0.8	9	221	9



## DM Rechteckig ohne Radius

Artikel	Bestell-Nr.	Farbe	Kennzeichengröße mm	Materialstärke mm	Anzahl je Matte	Software Artikel	VPE St.
DM 80x60 SK	8601200465	Siemens-silber / Schwarz	80 x 60	0.8	9	D72	9
DM 80x60 SK	8601200223	Silber / Schwarz	80 x 60	0.8	9	804	9
DM 80x60 SK	8601200088	Weiß / Schwarz	80 x 60	0.8	9	R55	9
DM 80x80 SK	8601200478	Siemens-silber / Schwarz	80 x 80	1.5	6	J08	6
DM 80x80 SK	8601200481	Weiß / Schwarz	80 x 80	1.5	6	J42	6
DM 80x90 SK	8601200290	Schwarz / Weiß	80 x 90	0.8	6	962	6
DM 8x186 SK	8601200263	Weiß / Schwarz	8 x 186	0.8	34	913	34
DM 90x30 SK	8601200178	Weiß / Schwarz	90 x 30	0.8	18	478	18
DM 90x45 SK	8601200471	Grün / Weiß	90 x 45	0.8	12	H53	12
DM 90x60 SK	8601200289	Schwarz / Weiß	90 x 60	0.8	9	963	9
DM 90x60 SK	8601200252	Weiß / Schwarz	90 x 60	0.8	9	887	9
DM 95x145 SK	8601200126	Blau / Weiß	95 x 145	0.8	3	691	3
DM 95x145 SK	8601200321	Rot / Weiß	95 x 145	0.8	3	03	3
DM 95x145 SK	8601200248	Siemens-silber / Schwarz	95 x 145	0.8	3	867	3
DM 95x15 SK	8601200472	Weiß / Schwarz	95 x 15	0.8	36	H64	36
DM 95x150 SK	8601200298	Siemens-silber / Schwarz	95 x 150	0.8	3	984	3
DM 95x150 SK	8601200111	Silber / Schwarz	95 x 150	0.8	3	778	3
DM 95x18 SK	8601200350	Weiß / Schwarz	95 x 18	0.8	30	27	30
DM 95x30 SK	8601200276	Siemens-silber / Schwarz	95 x 30	0.8	18	933	18
DM 95x30 SK	8601200473	Weiß / Schwarz	95 x 30	0.8	18	H65	18



## DM Rechteckig ohne Radius

Artikel	Bestell-Nr.	Farbe	Kennzeichengröße mm	Materialstärke mm	Anzahl je Matte	Software Artikel	VPE St.
DM 95x45 SK	8601200134	Blau / Weiß	95 x 45	0.8	12	547	12
DM 95x45 SK	8601200132	Gelb / Rot	95 x 45	0.8	12	8R	12
DM 95x45 SK	8601200025	Gelb / Schwarz	95 x 45	0.8	12	7Z	12
DM 95x45 SK	8601200133	Gold / Schwarz	95 x 45	0.8	12	548	12
DM 95x45 SK	8601200131	Orange / Weiß	95 x 45	0.8	12		12
DM 95x45 SK	8601200023	Rot / Weiß	95 x 45	0.8	12	7Y	12
DM 95x58 SK	8601200113	Silber / Schwarz	95 x 58	0.8	9	B83	9
DM 95x70 SK	8601200426	Siemens-silber / Schwarz	95 x 70	0.8	6	5Q	6
DM 95x80 SK	8601200189	Weiß / Schwarz	95 x 80	0.8	6	699	6
DM 95x9 SK	8601200221	Weiß / Schwarz	95 x 9	0.8	57	797	57
DM 95x90 SK	8601200358	Blau / Weiß	95 x 90	0.8	6	941	6
DM 95x95 SK	8601200124	Silber / Schwarz	95 x 95	0.8	3	7K	3
DM 95x95 SK	8601200283	Weiß / Schwarz	95 x 95	0.8	3	950	3
DM 96x15 SK	8601200287	Siemens-silber / Schwarz	96 x 15	0.8	36	957	36
DM 96x20 SK	8601200144	Weiß / Schwarz	96 x 20	0.8	27	268	27
DM 97x62 SK	8601200410	Grau / Schwarz	97 x 62	0.8	9	995	9
DM 9x20 SK	8601200533	Blau / Weiß	9 x 20	0.8	279	A6E	279
DM 9x20 SK	8601200534	Gelb / Rot	9 x 20	0.8	279	A9E	279
DM 9x20 SK	8601200264	Siemens-silber / Schwarz	9 x 20	0.8	270	911	270
DM 9x20 SK	8601200535	Weiß / Schwarz	9 x 20	0.8	279	A0F	279
DM Sonder 28x34 SK	8601210014	Siemens-silber / Schwarz	28 x 34	0.8	160	K32	50



## DM Rechteckig ohne Radius

Artikel	Bestell-Nr.	Farbe	Kennzeichengröße mm	Materialstärke mm	Anzahl je Matte	Software Artikel	VPE St.
DM° 10x25 SK	8601200034	Weiß / Schwarz	10 x 25	0.8	189	50A	189
DM° 10x30 SK	8601200006	Silber / Schwarz	10 x 30	0.8	162	29	162
DM° 120x35 SK	8601200037	Siemens-silber / Schwarz	120 x 35	0.8	10	R11	10
DM° 13x20 SK	8601200076	Weiß / Schwarz	13 x 20	0.8	189	R01	189
DM° 14x45 SK	8601200032	Silber / Schwarz	14 x 45	0.8	80	33	80
DM° 14x45 SK	8601200019	Weiß / Schwarz	14 x 45	0.8	80	34	80
DM° 14x90 SK	8601200057	Weiß / Schwarz	14 x 90	0.8	40	R56	40
DM° 17x6 SK	8601200018	Weiß / Schwarz	17 x 6	0.8	448	2	448
DM° 17x9 SK	8601200039	Gelb / Schwarz	17 x 9	0.8	304	R09	304
DM° 20x60 SK	8601200053	Siemens-silber / Schwarz	20 x 60	0.8	42	S87	42
DM° 20x60 SK	8601200052	Silber / Schwarz	20 x 60	0.8	42	S8A	42
DM° 20x60 SK	8601200054	Weiß / Schwarz	20 x 60	0.8	42	S8D	42
DM° 27x12 SK	8601200005	Weiß / Schwarz	27 x 12	0.8	140	11	140
DM° 27x12,5 SK	8601200031	Silber / Schwarz	27 x 12,5	0.8	140	13	140
DM° 27x12,5 SK	8601200021	Weiß / Schwarz	27 x 12,5	0.8	140	015	140
DM° 27x15 SK	8601200102	Silber / Schwarz	27 x 15	0.8	120	R2D	120
DM° 27x18 SK	8601200010	Gelb / Schwarz	27 x 18	0.8	100	17	100
DM° 27x18 SK	8601200017	Rot / Weiß	27 x 18	0.8	100	18	100
DM° 27x18 SK	8601200016	Siemens-silber / Schwarz	27 x 18	0.8	100	70	100
DM° 27x18 SK	8601200011	Silber / Schwarz	27 x 18	0.8	100	18	100
DM° 27x18 SK	8601200012	Weiß / Schwarz	27 x 18	0.8	100	19	100



## DM Rechteckig ohne Radius

Artikel	Bestell-Nr.	Farbe	Kennzeichengröße mm	Materialstärke mm	Anzahl je Matte	Software Artikel	VPE St.
DM° 28x17,5 SK	8601200137	Siemens-silber / Schwarz	28 x 17,5	0.8	100	526	100
DM° 28x17,5 SK	8601200008	Silber / Schwarz	28 x 17,5	0.8	100	R07	100
DM° 30x15 SK	8601200003	Silber / Schwarz	30 x 15	0.8	108	R21	108
DM° 30x15 SK	8601200004	Weiß / Schwarz	30 x 15	0.8	108	S7C	108
DM° 35x15 SK	8601200204	Weiß / Schwarz	35 x 15	0.8	96	719	96
DM° 35x20 SK	8601200026	Weiß / Schwarz	35 x 20	0.8	72	R19	72
DM° 39,5x17,5 SK	8601200072	Weiß / Schwarz	39,5 x 17,5	0.8	70	32	70
DM° 50x15 SK	8601200203	Weiß / Schwarz	50 x 15	0.8	60	718	60
DM° 50x20 SK	8601200000	Weiß / Schwarz	50 x 20	0.8	45	R00	45
DM° 50x30 SK	8601200080	Weiß / Schwarz	50 x 30	0.8	30	E37	30
DM° 6x16 SK	8601200044	Gelb / Schwarz	6 x 16	0.8	484	1	484
DM° 70x15 SK	8601200202	Weiß / Schwarz	70 x 15	0.8	48	717	48
DM° 72x20 SK	8601200125	Weiß / Schwarz	72 x 20	0.8	36	S96	36
DM° 72x48 SK	8601200115	Silber / Schwarz	72 x 48	0.8	12	B82	12
DM° 95x145 SK	8601200043	Weiß / Schwarz	95 x 145	0.8	3	S99	3
DM° 95x45 SK	8601200024	Siemens-silber / Schwarz	95 x 45	0.8	12	7X	12
DM° 95x45 SK	8601200022	Silber / Schwarz	95 x 45	0.8	12	37	12
DM° 95x45 SK	8601200020	Weiß / Schwarz	95 x 45	0.8	12	82	12
DM° 95x90 SK	8601200207	Weiß / Schwarz	95 x 90	0.8	6	727	6
DM° 9x26 SK	8601200046	Weiß / Schwarz	9 x 26	0.8	210	9	210
DM120x20 SK	8601200240	Weiß / Schwarz	120 x 20	0.8	18	839	18
DM 120x35 SK	8601200558	Weiß / Schwarz	120 x 35	1.5		A5S	10



## DM Rechteckig ohne Radius

Artikel	Bestell-Nr.	Farbe	Kennzeichengröße mm	Materialstärke mm	Anzahl je Matte	Software Artikel	VPE St.
DM 140x50 SK	8601200555	Weiß / Schwarz	140 x 50	1.5		A2S	6
DM 20x80 SK	8601200553	Weiß / Schwarz	20 x 80	1.5		A0S	28
DM 240x80 SK	8601200557	Weiß / Schwarz	240 x 80	1.5		A4S	2
DM 30x90 SK	8601200550	Schwarz / Weiß	30 x 90	0.8		A1R	108
DM 40x90 SK	8601200556	Weiß / Schwarz	40 x 90	1.5		A3S	14
DM 50x20 SK	8601200554	Weiß / Schwarz	50 x 20	1.5		A1S	45
DM 50x60 SK	8601200551	Schwarz / Weiß	50 x 60	0.8		A2R	90
DM 70x15 SK	8601200547	Gelb / Schwarz	70 x 15	0.8	48	A70	48
<b>Ohne Eckenradius; mit Schaumklebefolie, starkklebend</b>							
DM 100x15 SKS <sup>1)</sup>	8601202034	Weiß / Schwarz	100 x 15	0.8	24	G09	24
DM 100x40 SKS <sup>1)</sup>	8601202032	Braun / Weiß	100 x 40	0.8	8	G02	8
DM 100x40 SKS <sup>1)</sup>	8601202031	Gelb / Rot	100 x 40	0.8	8	G03	8
DM 100x40 SKS <sup>1)</sup>	8601202028	Gelb / Schwarz	100 x 40	0.8	8	G05	8
DM 100x40 SKS <sup>1)</sup>	8601202029	Grau / Schwarz	100 x 40	0.8	8	G06	8
DM 100x40 SKS <sup>1)</sup>	8601202026	Grün / Schwarz	100 x 40	0.8	8	G08	8
DM 100x40 SKS <sup>1)</sup>	8601202098	Grün / Weiß	100 x 40	0.8	8	A2A	8
DM 100x40 SKS <sup>1)</sup>	8601202030	Orange / Schwarz	100 x 40	0.8	8	G04	8
DM 100x40 SKS <sup>1)</sup>	8601202027	Rot / Schwarz	100 x 40	0.8	8	G07	8
DM 100x40 SKS <sup>1)</sup>	8601202043	Rot / Weiß	100 x 40	0.8	8	155	8
DM 100x40 SKS <sup>1)</sup>	8601202033	Violett / Weiß	100 x 40	0.8	8	G01	8
DM 100x50 SKS <sup>1)</sup>	8601202089	Rot / Weiß	100 x 50	0.8	6	L66	6
DM 100x80 SKS <sup>1)</sup>	8601202072	Rot / Weiß	100 x 80	0.8	4	H72	4





## DM Rechteckig ohne Radius

Artikel	Bestell-Nr.	Farbe	Kennzeichengröße mm	Materialstärke mm	Anzahl je Matte	Software Artikel	VPE St.
DM 105x37 SKS <sup>1)</sup>	8601202024	Siemens-silber / Schwarz	105 x 37	0.8	10	016	10
DM 10x20 SKS <sup>1)</sup>	8601202056	Blau / Weiß	10 x 20	0.8	243	321	243
DM 10x20 SKS <sup>1)</sup>	8601202066	Gelb / Schwarz	10 x 20	0.8	243	2Y	243
DM 10x20 SKS <sup>1)</sup>	8601202067	Grün / Weiß	10 x 20	0.8	243	3B	243
DM 10x20 SKS <sup>1)</sup>	8601202065	Rot / Weiß	10 x 20	0.8	243	2X	243
DM 10x20 SKS <sup>1)</sup>	8601202040	Weiß / Schwarz	10 x 20	0.8	243	142	243
DM 10x25 SKS <sup>1)</sup>	8601202007	Weiß / Schwarz	10 x 25	0.8	189	607	189
DM 10x30 SKS <sup>1)</sup>	8601202005	Silber / Schwarz	10 x 30	0.8	162	524	162
DM 120x20 SKS <sup>1)</sup>	8601202077	Rot / Weiß	120 x 20	0.8	18	186	18
DM 120x25 SKS <sup>1)</sup>	8601202004	Siemens-silber / Schwarz	120 x 25	0.8	14	550	14
DM 120x25 SKS <sup>1)</sup>	8601202000	Weiß / Schwarz	120 x 25	0.8	14	488	14
DM 125x50 SKS <sup>1)</sup>	8601202017	Weiß / Schwarz	125 x 50	0.8	6	977	6
DM 130x50 SKS <sup>1)</sup>	8601202096	Weiß / Blau	130 x 50	1.5	6	Z70	6
DM 138x16 SKS <sup>1)</sup>	8601202049	Weiß / Schwarz	138 x 16	0.8	22	692	22
DM 13x37 SKS <sup>1)</sup>	8601202019	Grün / Weiß	13 x 37	0.8	105	978	105
DM 13x37 SKS <sup>1)</sup>	8601202006	Weiß / Schwarz	13 x 37	0.8	105	606	105
DM 140x50 SKS <sup>1)</sup>	8601202100	Rot / Weiß	140 x 50	0.8	6	A4A	6
DM 14x5 SKS <sup>1)</sup>	8601202035	Weiß / Schwarz	14 x 5	0.8	660	059	660
DM 15x30 SKS <sup>1)</sup>	8601202084	Weiß / Schwarz	15 x 30	0.8	114	K29	114
DM 15x75 SKS <sup>1)</sup>	8601202083	Gelb / Schwarz	15 x 75	0.8	38	J41	38
DM 15x75 SKS <sup>1)</sup>	8601202082	Weiß / Schwarz	15 x 75	0.8	38	J40	38
DM 15x90 SKS <sup>1)</sup>	8601202059	Blau / Weiß	15 x 90	0.8	38	334	38



## DM Rechteckig ohne Radius

Artikel	Bestell-Nr.	Farbe	Kennzeichengröße mm	Materialstärke mm	Anzahl je Matte	Software Artikel	VPE St.
DM 15x90 SKS <sup>1)</sup>	8601202086	Weiß / Schwarz	15 x 90	0.8	38	K31	38
DM 16x16 SKS <sup>1)</sup>	8601202088	Weiß / Schwarz	16 x 16	0.8	187	L65	187
DM 16x30 SKS <sup>1)</sup>	8601202047	Weiß / Schwarz	16 x 30	0.8	102	246	102
DM 17x6 SKS <sup>1)</sup>	8601202016	Weiß / Schwarz	17 x 6	0.8	448	974	448
DM 200x50 SKS <sup>1)</sup>	8601202099	Weiß / Schwarz	200 x 50	0.8	3	A3A	3
DM 208x16 SKS <sup>1)</sup>	8601202052	Weiß / Schwarz	208 x 16	0.8	11	695	11
DM 20x15 SKS <sup>1)</sup>	8601202069	Blau / Weiß	20 x 15	0.8	168	3D	168
DM 20x30 SKS <sup>1)</sup>	8601202046	Weiß / Schwarz	20 x 30	0.8	84	245	84
DM 20x60 SKS <sup>1)</sup>	8601202081	Rot / Weiß	20 x 60	0.8	42	J27	42
DM 20x60 SKS <sup>1)</sup>	8601202045	Weiß / Schwarz	20 x 60	0.8	42	244	42
DM 20x80 SKS <sup>1)</sup>	8601202094	Weiß / Schwarz	20 x 80	0.8	28	M63	28
DM 22x22 SKS <sup>1)</sup>	8601202001	Siemens-silber / Schwarz	22 x 22	0.8	104	493	104
DM 24x50 SKS <sup>1)</sup>	8601202093	Siemens-silber / Schwarz	24 x 50	0.8	36	M47	36
DM 25x60 SKS <sup>1)</sup>	8601202002	Weiß / Schwarz	25 x 60	0.8	33	492	33
DM 25x75 SKS <sup>1)</sup>	8601202020	Gelb / Schwarz	25 x 75	0.8	22	407	22
DM 25x75 SKS <sup>1)</sup>	8601202012	Weiß / Schwarz	25 x 75	0.8	22	842	22
DM 278x16 SKS <sup>1)</sup>	8601202048	Weiß / Schwarz	278 x 16	0.8	11	255	11
DM 27x15 SKS <sup>1)</sup>	8601202021	Weiß / Schwarz	27 x 15	0.8	120	441	120
DM 294x40 SKS <sup>1)</sup>	8601202062	Weiß / Schwarz	294 x 40	0.8	4	326	4
DM 29x8 SKS <sup>1)</sup>	8601202064	Siemens-silber / Schwarz	29 x 8	0.8	220	1N	220
DM 30x15 SKS <sup>1)</sup>	8601202057	Blau / Weiß	30 x 15	0.8	108	332	108



## DM Rechteckig ohne Radius

Artikel	Bestell-Nr.	Farbe	Kennzeichengröße mm	Materialstärke mm	Anzahl je Matte	Software Artikel	VPE St.
DM 30x150 SKS <sup>1)</sup>	8601202063	Weiß / Schwarz	30 x 150	0.8	9	109	9
DM 30x30 SKS <sup>1)</sup>	8601202061	Weiß / Schwarz	30 x 30	0.8	54	460	54
DM 30x60 SKS <sup>1)</sup>	8601202087	Weiß / Schwarz	30 x 60	0.8	27	K98	27
DM 35x15 SKS <sup>1)</sup>	8601202039	Weiß / Schwarz	35 x 15	0.8	96	141	96
DM 38x17,7 SKS <sup>1)</sup>	8601202079	Weiß / Schwarz	38 x 17,7	0.8	70	J12	70
DM 40x10 SKS <sup>1)</sup>	8601202038	Schwarz / Weiß	40 x 10	0.8	119	G17	119
DM 40x12 SKS <sup>1)</sup>	8601200460	Grün / Weiß	40 x 12	0.8	98	D06	105
DM 40x12 SKS <sup>1)</sup>	8601200459	Weiß / Schwarz	40 x 12	0.8	98	D05	105
DM 40x15 SKS <sup>1)</sup>	8601202037	Schwarz / Weiß	40 x 15	0.8	84	G18	84
DM 40x20 SKS <sup>1)</sup>	8601202036	Schwarz / Weiß	40 x 20	0.8	63	G19	63
DM 40x30 SKS <sup>1)</sup>	8601202058	Blau / Weiß	40 x 30	0.8	42	333	42
DM 40x30 SKS <sup>1)</sup>	8601202085	Weiß / Schwarz	40 x 30	0.8	42	K30	42
DM 40x40 SKS <sup>1)</sup>	8601202060	Weiß / Schwarz	40 x 40	0.8	28	476	28
DM 40x80 SKS <sup>1)</sup>	8601202080	Siemens-silber / Schwarz	40 x 80	0.8	14	J13	14
DM 48x25 SKS <sup>1)</sup>	8601202015	Weiß / Schwarz	48 x 25	0.8	42	968	42
DM 4x18 SKS <sup>1)</sup>	8601202014	Weiß / Schwarz	4 x 18	0.8	640	876	640
DM 50x15 SKS <sup>1)</sup>	8601202071	Siemens-silber / Schwarz	50 x 15	0.8	60	A9	60
DM 50x15 SKS <sup>1)</sup>	8601202044	Silber / Schwarz	50 x 15	0.8	60	220	60
DM 50x15 SKS <sup>1)</sup>	8601202003	Weiß / Schwarz	50 x 15	0.8	60	490	60
DM 50x25 SKS <sup>1)</sup>	8601202013	Weiß / Schwarz	50 x 25	0.8	35	843	35
DM 50x36 SKS <sup>1)</sup>	8601202092	Siemens-silber / Schwarz	50 x 36	0.8	25	M46	25



## DM Rechteckig ohne Radius

Artikel	Bestell-Nr.	Farbe	Kennzeichengröße mm	Materialstärke mm	Anzahl je Matte	Software Artikel	VPE St.
DM 53x16 SKS <sup>1)</sup>	8601202050	Weiß / Schwarz	53 x 16	0.8	55	693	55
DM 55x160 SKS <sup>1)</sup>	8601202008	Siemens-silber / Schwarz	55 x 160	0.8	1	832	5
DM 55x60 SKS <sup>1)</sup>	8601202023	Siemens-silber / Schwarz	55 x 60	0.8	15	43	15
DM 5x20 SKS <sup>1)</sup>	8601202068	Blau / Weiß	5 x 20	0.8	477	3C	477
DM 68x16 SKS <sup>1)</sup>	8601202051	Weiß / Schwarz	68 x 16	0.8	44	694	44
DM 6x20 SKS <sup>1)</sup>	8601202055	Gelb / Schwarz	6 x 20	0.8	405	291	405
DM 6x20 SKS <sup>1)</sup>	8601202054	Grün / Weiß	6 x 20	0.8	405	290	405
DM 70x15 SKS <sup>1)</sup>	8601202041	Weiß / Schwarz	70 x 15	0.8	48	144	48
DM 70x20 SKS <sup>1)</sup>	8601202078	Siemens-silber / Schwarz	70 x 20	0.8	36	187	36
DM 70x50 SKS <sup>1)</sup>	8601202097	Weiß / Blau	70 x 50	1.5	12	Z71	12
DM 80x150 SKS <sup>1)</sup>	8601202053	Weiß / Schwarz	80 x 150	0.8	3	263	3
DM 80x60 SKS <sup>1)</sup>	8601202091	Gelb / Schwarz	80 x 60	0.8	9	M29	9
DM 80x60 SKS <sup>1)</sup>	8601202009	Weiß / Schwarz	80 x 60	0.8	9	686	9
DM 90x30 SKS <sup>1)</sup>	8601202018	Gelb / Schwarz	90 x 30	0.8	18	976	18
DM 90x30 SKS <sup>1)</sup>	8601202090	Weiß / Schwarz	90 x 30	0.8	18	L82	18
DM 90x60 SKS <sup>1)</sup>	8601202073	Rot / Weiß	90 x 60	0.8	9	I51	9
DM 95x150 SKS <sup>1)</sup>	8601202042	Weiß / Schwarz	95 x 150	1.5	3	145	3
DM 95x45 SKS <sup>1)</sup>	8601202010	Siemens-silber / Schwarz	95 x 45	0.8	12	830	12
DM 95x45 SKS <sup>1)</sup>	8601202070	Weiß / Schwarz	95 x 45	0.8	12	5M	12
DM 95x90 SKS <sup>1)</sup>	8601202011	Siemens-silber / Schwarz	95 x 90	0.8	6	831	6



## DM Rechteckig ohne Radius

Artikel	Bestell-Nr.	Farbe	Kennzeichengröße mm	Materialstärke mm	Anzahl je Matte	Software Artikel	VPE St.
DM 96x10 SKS <sup>1)</sup>	8601202025	Schwarz / Weiß	96 x 10	0.8	51	354	51
DM 6x17 SKS <sup>1)</sup>	8601202076	Schwarz / Weiß	6 x 17	0.8	450	155	450
DM 6x17 SKS <sup>1)</sup>	8601202074	Rot / Weiß	6 x 17	0.8	450	153	450
DM 6x17 SKS <sup>1)</sup>	8601202075	Blau / Weiß	6 x 17	0.8	450	154	450
<b>Ohne Eckenradius; mit Haftfolie</b>							
DM 100x18 HF	8601206030	Weiß / Schwarz	100 x 18	0.8	20	945	20
DM 100x20 HF	8601206076	Schwarz / Weiß	100 x 20	1.5	18	Z34	18
DM 100x43 HF	8601206096	Silber / Schwarz	100 x 43	0.8	8	A61	8
DM 100x46 HF	8601206047	Blau / Weiß	100 x 46	0.8	8	311	8
DM 100x50 HF	8601206059	Rot / Weiß	100 x 50	0.8	6	E25	6
DM 103x40 HF	8601206048	Weiß / Schwarz	103 x 40	0.8	8	660	8
DM 10x60 HF	8601206094	Silber / Schwarz	10 x 60	0.8	84	A41	84
DM 120x80 HF	8601206086	Rot / Weiß	120 x 80	0.8	4	Z44	4
DM 120x80 HF	8601206088	Schwarz / Weiß	120 x 80	0.8	4	Z46	4
DM 125x125 HF	8601206032	Siemens-silber / Schwarz	125 x 125	0.8	2	992	2
DM 140x50 HF	8601206087	Rot / Weiß	140 x 50	0.8	6	Z45	6
DM 147x187 HF	8601206067	Weiß / Schwarz	147 x 187	0.8	2	J87	2
DM 14x45 HF	8601206002	Siemens-silber / Schwarz	14 x 45	0.8	80	489	80
DM 15x45 HF	8601206026	Weiß / Schwarz	15 x 45	1.5	72	811	72
DM 15x60 HF	8601206079	Schwarz / Weiß	15 x 60	0.8	54	Z37	57
DM 16,5x27 HF	8601206016	Silber / Schwarz	16.5 x 27	0.8	102	603	102
DM 18,5x17,5 HF	8601206021	Weiß / Schwarz	18.5 x 17.5	0.8	150	763	150



## DM Rechteckig ohne Radius

Artikel	Bestell-Nr.	Farbe	Kennzeichengröße mm	Materialstärke mm	Anzahl je Matte	Software Artikel	VPE St.
DM 18,5x35 HF	8601206020	Weiß / Schwarz	18.5 x 35	0.8	75	764	75
DM 19x60 HF	8601206024	Weiß / Schwarz	19 x 60	0.8	45	801	45
DM 20x30 HF	8601206028	Blau / Weiß	20 x 30	1.5	84	849	84
DM 20x30 HF	8601206029	Rot / Weiß	20 x 30	1.5	84	850	84
DM 20x30 HF	8601206080	Schwarz / Weiß	20 x 30	0.8	84	Z38	84
DM 20x30 HF	8601206022	Weiß / Schwarz	20 x 30	1.5	84	767	84
DM 20x60 HF	8601206095	Silber / Schwarz	20 x 60	0.8	42	A51	42
DM 20x60 HF	8601206006	Weiß / Schwarz	20 x 60	0.8	42	335	42
DM 220x55 HF	8601206089	Rot / Weiß	220 x 55	0.8	3	Z47	3
DM 220x55 HF	8601206078	Schwarz / Weiß	220 x 55	1.5	3	Z36	3
DM 23x4 HF	8601206023	Weiß / Schwarz	23 x 4	1.5	480	789	480
DM 23x4 HF	8601206034	Weiß / Schwarz	23 x 4	0.8	480	413	480
DM 25x60 HF	8601206019	Weiß / Schwarz	25 x 60	1.5	33	754	33
DM 25x75 HF	8601206053	Weiß / Schwarz	25 x 75	0.8	22	2E	22
DM 27,8x17,7 HF	8601206015	Siemens-silber / Schwarz	27.8 x 17.7	0.8	100	R10	100
DM 27x12,5 HF	8601206005	Weiß / Schwarz	27 x 12.5	1.5	140	685	140
DM 27x12,5 HF	8601206074	Weiß / Schwarz	27 x 12.5	0.8	140	L23	140
DM 27x15 HF	8601206057	Blau / Weiß	27 x 15	1.5	120	5L	120
DM 27x16,5 HF	8601206075	Schwarz / Weiß	27 x 16.5	0.8	110	M48	110
DM 27x17,5 HF	8601206090	Siemens-silber / Schwarz	27 x 17.5	0.8	100	Z69	100
DM 27x18 SW/WS HF	8601206065	Schwarz / Weiß	27 x 18	0.8	100	I77	100
DM 27x18 WS/SW HF	8601206064	Weiß / Schwarz	27 x 18	0.8	100	I75	100



## DM Rechteckig ohne Radius

Artikel	Bestell-Nr.	Farbe	Kennzeichengröße mm	Materialstärke mm	Anzahl je Matte	Software Artikel	VPE St.
DM 27x80 HF	8601206037	Weiß / Schwarz	27 x 80	1.5	20	051	20
DM 28x12,5 HF	8601206054	Weiß / Schwarz	28 x 12.5	0.8	140	3T	140
DM 28x17,5 SW/WS HF	8601206063	Schwarz / Weiß	28 x 17.5	0.8	100	176	100
DM 28x17,5 WS/SW HF	8601206062	Weiß / Schwarz	28 x 17.5	0.8	100	174	100
DM 29x8 HF	8601206051	Siemens-silber / Schwarz	29 x 8	0.8	220	1M	220
DM 30x15 HF	8601206049	Silber / Schwarz	30 x 15	0.8	108	928	108
DM 30x15 HF	8601206003	Weiß / Schwarz	30 x 15	0.8	108	S7D	108
DM 31x4 HF	8601206058	Siemens-silber / Schwarz	31 x 4	0.8	369	D34	369
DM 33x20 HF	8601206071	Schwarz / Weiß	33 x 20	0.8	72	K40	72
DM 35x20 HF	8601206004	Weiß / Schwarz	35 x 20	0.8	72	R20	72
DM 35x8,7 HF	8601206068	Weiß / Schwarz	35 x 8.7	1.5	160	K32	160
DM 35x8,9 HF	8601206091	Weiß / Schwarz	35 x 8.9	1.5	160	A8A	160
DM 35x90 HF	8601206070	Schwarz / Weiß	35 x 90	0.8	16	K39	16
DM 40x16 HF	8601206069	Schwarz / Weiß	40 x 16	0.8	77	K38	77
DM 40x17 HF	8601206014	Weiß / Schwarz	40 x 17	0.8	70	597	70
DM 40x22 HF	8601206043	Gelb / Schwarz	40 x 22	1.5	56	254	56
DM 40x22 HF	8601206038	Weiß / Schwarz	40 x 22	1.5	56	044	56
DM 40x7 HF	8601206018	Weiß / Schwarz	40 x 7	0.8	168	734	168
DM 40x80 HF	8601206045	Gelb / Schwarz	40 x 80	1.5	14	286	14
DM 40x80 HF	8601206039	Weiß / Schwarz	40 x 80	1.5	14	043	14
DM 40x9 HF	8601206066	Siemens-silber / Schwarz	40 x 9	0.8	133	J11	133



## DM Rechteckig ohne Radius

Artikel	Bestell-Nr.	Farbe	Kennzeichengröße mm	Materialstärke mm	Anzahl je Matte	Software Artikel	VPE St.
DM 44x44 HF	8601206073	Schwarz / Weiß	44 x 44	0.8	24	K42	24
DM 46x14 HF	8601206046	Siemens-silber / Schwarz	46 x 14	0.8	72	288	72
DM 46x14 HF	8601206042	Weiß / Schwarz	46 x 14	0.8	72	074	72
DM 4x18 HF	8601206033	Siemens-silber / Schwarz	4 x 18	0.8	640	403	640
DM 4x18 HF	8601206031	Weiß / Schwarz	4 x 18	0.8	640	990	640
DM 50x18 HF	8601206011	Weiß / Schwarz	50 x 18	0.8	50	R06	50
DM 52x18 HF	8601206044	Schwarz / Weiß	52 x 18	0.8	50	279	50
DM 65x20 HF	8601206072	Schwarz / Weiß	65 x 20	0.8	36	K41	36
DM 65x40 HF	8601206077	Schwarz / Weiß	65 x 40	1.5	16	Z35	16
DM 67x15 HF	8601206056	Blau / Weiß	67 x 15	1.5	48	5K	48
DM 70x20 HF	8601206081	Rot / Weiß	70 x 20	0.8	36	Z39	36
DM 70x20 HF	8601206082	Schwarz / Weiß	70 x 20	0.8	36	Z40	36
DM 70x20 HF	8601206060	Siemens-silber / Schwarz	70 x 20	1.5	36	G23	36
DM 72x19 HF	8601206025	Weiß / Schwarz	72 x 19	0.8	36	800	36
DM 72x19 HF	8601206027	Weiß / Schwarz	72 x 19	1.5	36	3M	36
DM 72x60 HF	8601206017	Siemens-silber / Schwarz	72 x 60	1.5	12	432	12
DM 80x150 HF	8601206084	Rot / Weiß	80 x 150	0.8	3	Z42	3
DM 80x150 HF	8601206085	Schwarz / Weiß	80 x 150	0.8	3	Z43	3
DM 80x30 HF	8601206083	Rot / Weiß	80 x 30	0.8	18	Z41	18
DM 80x30 HF	8601206055	Weiß / Schwarz	80 x 30	0.8	18	4V	18
DM 80x80 HF	8601206050	Weiß / Schwarz	80 x 80	1.5	6	639	6





## DM Rechteckig ohne Radius

Artikel	Bestell-Nr.	Farbe	Kennzeichengröße mm	Materialstärke mm	Anzahl je Matte	Software Artikel	VPE St.
DM 95x150 HF	8601206036	Siemens-silber / Schwarz	95 x 150	0.8	3	371	3
DM 95x46 HF	8601206040	Schwarz / Weiß	95 x 46	1.5	12	R38	12
DM 95x46 HF	8601206035	Weiß / Schwarz	95 x 46	0.8	12	7X1	12
DM 9x20 HF	8601206092	Blau / Weiß	9 x 20	0.8	279	A7E	279
DM 9x20 HF	8601206093	Gelb / Rot	9 x 20	0.8	279	A8E	279
DM° 27x18 HF	8601206001	Siemens-silber / Schwarz	27 x 18	0.8	100	491	100
DM° 28x17,5 HF	8601206000	Siemens-silber / Schwarz	28 x 17,5	0.8	100	494	100
DM° 28x4 HF	8601206009	Weiß / Schwarz	28 x 4	1.5	400	73	400
DM° 4x18 HF	8601206008	Weiß / Schwarz	4 x 18	1.5	640	72	640
DM° 8,9x35 HF	8601206010	Weiß / Schwarz	8.9 x 35	0.8	155	R30	155
DM° 9x20 HF	8601206013	Weiß / Schwarz	9 x 20	0.8	270	336	270
DM 100x25 HF	8601206105	Gelb / Schwarz	100 x 25	1.5		A6S	14
DM 10x4 HF	8601206107	Weiß / Schwarz	10 x 4	1.5		A1T	1148
DM 15x60 HF	8601206106	Gelb / Schwarz	15 x 60	1.5			57
DM 8,7x20 HF	8601206061	Weiß / Schwarz	8.7 x 20	1.5	288	H98	288

<sup>1)</sup> Auf Grund der Klebeeigenschaften der SKS-Folie, kann es vorkommen, dass sich die gefertigten Schilder nach der Bearbeitung wieder verkleben und nachgeschnitten werden müssen.

### Klebstoffeigenschaften



467, 5016 Klebefolie SK mit Kleber, Klebefolie SKS mit Schaumkleber

### Thermische Eigenschaften



Temperatur / Temperaturbereich -30 °C – 80 °C



## DM Rechteckig ohne Radius

### Allgemeine technische Daten

Ein- und mehrzeilige Beschriftung

### Montageart



Klebesystem

### Beschriftungstechnik



Plotter



Gravur

Sämtliche Angaben in unseren Prospekten und Katalogen sowie im Internet beruhen auf dem heutigen Stand unserer Kenntnisse über die beschriebenen Produkte. Die von Murrplastik bereitgestellten elektronischen Daten und Dateien, insbesondere CAD-Dateien, beruhen auf dem heutigen Stand unserer Kenntnisse über die beschriebenen Produkte. Eine rechtlich verbindliche Zusicherung bestimmter Eigenschaften oder der Eignung für einen bestimmten Einsatzzweck kann aus diesen Informationen nicht abgeleitet werden. Sämtliche Informationen über chemische und physikalische Eigenschaften unserer Produkte sowie die anwendungstechnische Beratung in Wort, Schrift und durch Versuche geben wir nach bestem Wissen. Sie befreien den Käufer nicht von der Pflicht zu eigenen Prüfungen und Versuchen, um die konkrete Eignung der Produkte für den beabsichtigten Einsatzzweck festzustellen. Für die Aktualität, Korrektheit, Vollständigkeit oder Qualität der bereitgestellten Informationen übernimmt Murrplastik keinerlei Gewähr. Murrplastik übernimmt keinerlei Haftung für Schäden, die sich aus der Anwendung der Produkte ergeben. Murrplastik behält sich technische Änderungen und Verbesserungen durch ständige Weiterentwicklung der Produkte und Dienstleistungen vor. Im Übrigen gelten unsere Allgemeinen Verkaufsbedingungen.