



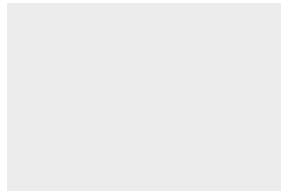
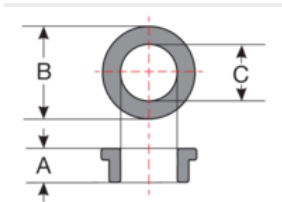
## Einlegebuchse Typ ELB



### Produktinformationen

Die Einlegebuchse ELB kann in die Zugentlastungsleiste Typ ZL eingelegt werden. Sie verhindert bei starker Belastung oder permanenter Bewegung das Kaltfließen des Kunststoffes am Befestigungspunkt.

### Informationen, Konformitäten und Zulassungen



Artikel	Bestell-Nr.	Farbe	A mm	B mm	C mm	VPE St.
<b>Für ZL39 - 180/8</b>						
ELB/6 Einlegebuchse, VE50 87701051		Materialfarbig	6.5	12	6.2	50
<b>Für ZL39 - 180/6</b>						
ELB/6	87701050	Materialfarbig	6.5	12	6.2	1
<b>Für ZL 180/8</b>						
ELB/8 1)	87701060	Materialfarbig	6.5	13.4	8.2	1
1) Nur für ZL 180/8						
1) Nur für ZL 180/8						

### Materialeigenschaften



Messing



---

## Einlegebuchse Typ ELB

---

### Klassifizierung

ETIM 9: EC002624  
ECLASS 14: 27182815

---