

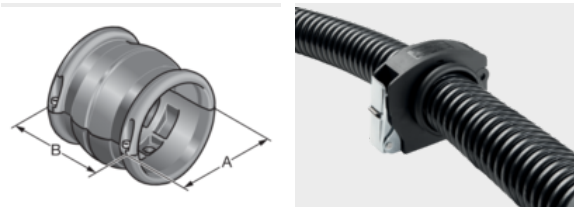
Kugelgelenk KMG/G



Produktinformationen

Das KMG-G kommt vorwiegend bei dynamischen Anwendungen, wie diese bei Robotern und anderen beweglichen Handhabungsgeräten anzutreffen sind, zum Einsatz. Das teilbare Kugelmittelgelenk Typ KMG-G ist einfach und schnell in den SH-Systemhalter zu montieren. Überall wo der Kabelschuttschlauch Bewegungen in der Längsachse ausführen soll, ermöglicht das KMG-G das Gleiten des Kabelschuttschlauches durch die Längsachse. Damit bindet das KMG-G die Murrflex-Kabelschuttschläuche ideal an den Systemhalter SH an. Leitungen und Kabel werden so auch bei hochdynamischen Anwendungen längenausgleichend und absolut prozesssicher geführt und geschützt.

Informationen, Konformitäten und Zulassungen



Artikel	Bestell-Nr.	Farbe	A mm	B mm	Passend für Systemhalter	Ausführung	Passend für Murrflex	VPE St.
KMG/G-M25	83691858	Schwarz	42.5	36	SH-P / M25-M32	teilbar	M25/P21	1
KMG/G-M32	83691860	Schwarz	42.5	36	SH-P / M25-M32	teilbar	M32/P29	1
KMG/G-M40	83691862	Schwarz	70	70	SH-P / M40-M50	teilbar	M40/P36	1
KMG/G-M50	83691864	Schwarz	70	70	SH-P / M40-M50	teilbar	M50/P48	1

Materialeigenschaften

mod. Polyamid

Thermische Eigenschaften

Temperatur / Temperaturbereich -40 °C – 110 °C

Brandeigenschaften

Brandklassenach UL94: V0

Kugelgelenk KMG/G

Technische Informationen



Halogenfrei

Konformität



RoHS (EG Richtlinie 2011/65/EU)

Zulassungen und Betriebsgenehmigungen



ROBI-Zulassung

Klassifizierung



ETIM 9: EC010745
ECLASS 14: 27439090

Allgemeine Informationen



Made in Germany