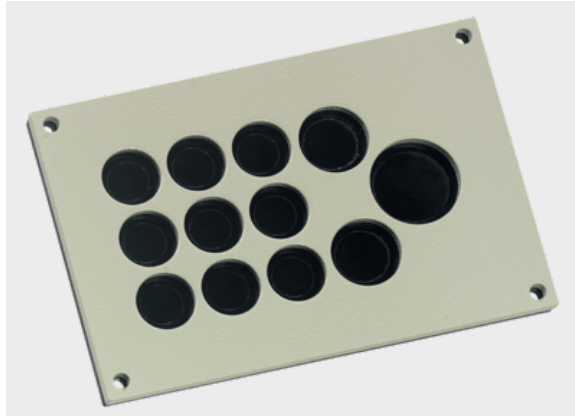




## KDP cablequick® Typ 105 (105x155 mm)



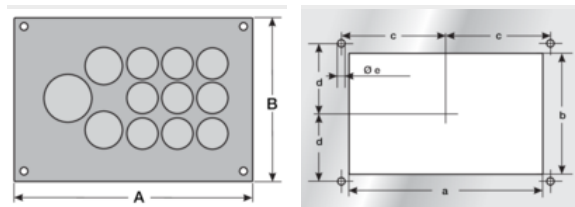
### Produktinformationen

Werkzeugfreie, rationelle Anschluss technik für Klemmgehäuse und Schaltschränke zur Einführung von Aktorik, Sensorik, Mess- und Regeltechnik, Optoelektronik, Pneumatikleitungen und Antriebstechnik in ein Steuergehäuse. KDP's der Produktgruppe 105 passen in Verbindung mit Adapterplatten in Standardausschnitte von Rittal- und Sarel-Schränken. Diese Adapterplatten können individuell bestückt werden.

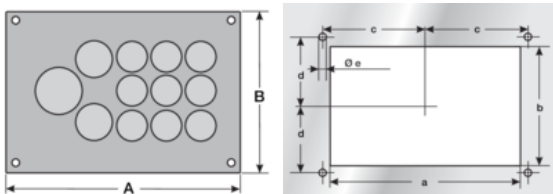
Die Edelstahlvariante ist besonders für den Einsatz im Lebensmittel- und Chemikalienbereich geeignet. Durch integrierte Gewindebolzen sind von außen keine Schrauben sichtbar. Befestigungsset im Lieferumfang enthalten.

- Aluminium & Edelstahl sind zugelassen in der Bahntechnik (NFPA 130)
- V4A : 1.4571
- ALU : 3.3535
- ST : 1.0037

### Informationen, Konformitäten und Zulassungen



Artikel	Bestell-Nr.	Farbe	Anzahl Durchführungen	Durchführungen Anzahl x Ø mm	VPE St.
KDP 105/12 ALU	87663056	Lichtgrau	12	9x 9 mm – 14 mm 2x 12 mm – 18 mm 1x 18 mm – 25 mm	1
KDP 105/12 V4A	87663057	Geschliffen	12	9x 9 mm – 14 mm 2x 12 mm – 18 mm 1x 18 mm – 25 mm	1
KDP 105/15 ALU	87663014	Lichtgrau	15	8x 6 mm – 10 mm 4x 9 mm – 16 mm 3x 12 mm – 18 mm	1
KDP 105/15 V4A	87663016	Geschliffen	15	8x 6 mm – 10 mm 4x 9 mm – 14 mm 3x 12 mm – 18 mm	1
KDP 105/32 ALU	87663010	Lichtgrau	32	16x 3 mm – 5 mm 12x 4 mm – 8 mm 4x 6 mm – 10 mm	1
KDP 105/32 V4A	87663012	Geschliffen	32	16x 3 mm – 5 mm 12x 4 mm – 8 mm 4x 6 mm – 10 mm	1





## KDP cablequick® Typ 105 (105x155 mm)

Artikel	Bestell-Nr.	A mm	B mm	a mm	b mm	c mm	d mm	e mm
KDP 105/12 V4A	87663057	155	105	132	82	71.5	46.5	5.5
KDP 105/15 ALU	87663014	155	105	132	82	71.5	46.5	5.5
KDP 105/15 V4A	87663016	155	105	132	82	71.5	46.5	5.5
KDP 105/32 ALU	87663010	155	105	132	82	71.5	46.5	5.5
KDP 105/32 V4A	87663012	155	105	132	82	71.5	46.5	5.5

### Materialeigenschaften



Dichtung: NBR/EPDM NBR/EPDM

### Thermische Eigenschaften



Temperatur / Temperaturbereich

-45 °C – 90 °C

### Schutzklasse



Schutzklasse

IP65

### Brandeigenschaften



Brandklasse

HB Gehäuse:  
Dichtung:



Beständig gegen:

Alkohole  
Fette  
Kraftstoffe  
Laugen  
Mineralöle  
schwache Säuren

### Technische Informationen



Halogenfrei



## KDP cablequick® Typ 105 (105x155 mm)

### Technische Informationen



LABS-frei



in Anlehnung an ISO 4892-2

### Konformität



RoHS (EG Richtlinie 2011/65/EU)

### Zulassungen und Betriebsgenehmigungen



CSA-Zulassung



UR Zertifiziert

### Klassifizierung

ETIM 9: EC002624  
ECLASS 14: 27182815