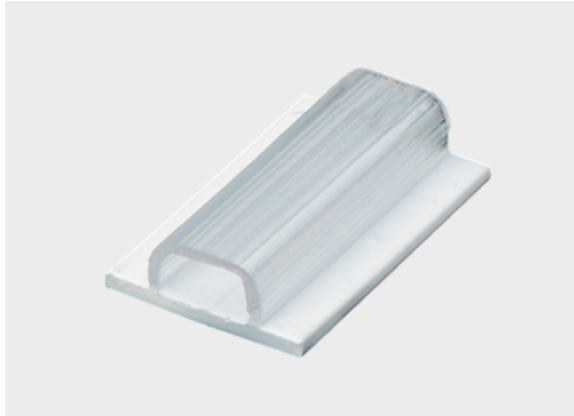




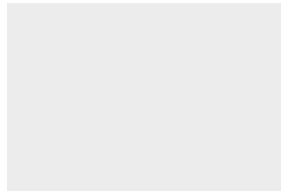
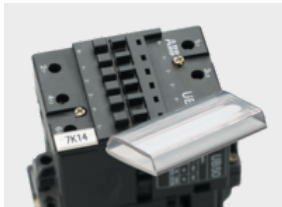
KM 2 / KM 20 (Träger klebend)



Produktinformationen

Hochwertige, transparente Kennzeichenträger zum Kleben.
Bei einer trockenen, sauberen und fettfreien Klebestelle erreicht man mit dem Acrykleber eine dauerhafte Verbindung.

Informationen, Konformitäten und Zulassungen



Artikel	Bestell-Nr.	Farbe	Länge mm	Breite mm	Empfohlenes Kennzeichenschild	Kennzeichengröße mm	Anzahl Blitzkennzeichen BK23 / BK30	VPE St.
Selbstklebend (für glatte Oberflächen)								
KM 2/16	86321010	Weiß / Transparent	16	9	KS 4/x	4 x 16	6 / 5	1000
KM 2/22	86321012	Weiß / Transparent	22	9	KS 4/x	4 x 22	9 / 7	1000
KM 2/25	86321014	Weiß / Transparent	25	9	KS 4/x	4 x 25	10 / 8	1000
KM 20	86321016	Weiß / Transparent	20	10	KSO 20x9	9 x 20		1000

Materialeigenschaften



Polyvinylchlorid (PVC)

Klebstoffeigenschaften



467Kleber



KM 2 / KM 20 (Träger klebend)

Thermische Eigenschaften



Temperatur / Temperaturbereich

-40 °C - 60 °C

Brandeigenschaften



Brandklasse

V0

Klassifizierung

ETIM 9: EC000761

ECLASS 14: 27281101

UNSPSC 26.0801: 39131504

Montageart



Klebesystem