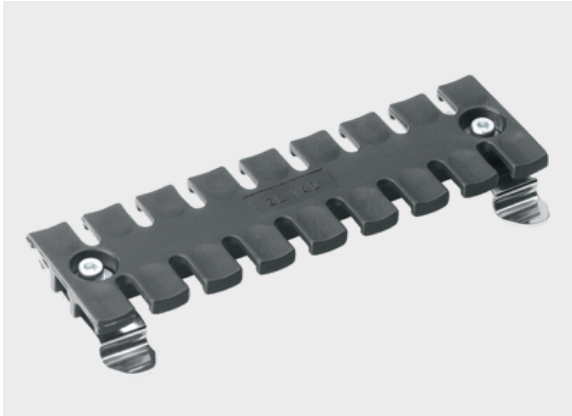




Zugentlastung Typ ZL-MF

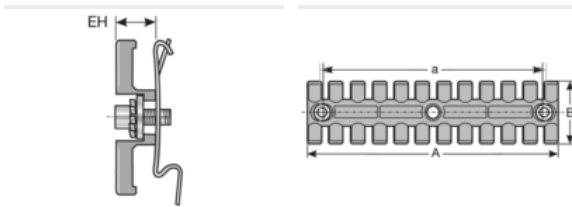


Produktinformationen

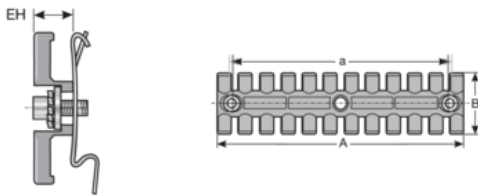
Die Zugentlastungsleiste ZL-MF basiert auf der Zugentlastungsleiste ZL. Die vormontierten Montagefüße ermöglichen eine einfache und werkzeugfreie Montage auf einer 35-mm-Hutschiene (EN 50022). Die Montagefüße sind aus verzinktem Stahlblech hergestellt.

- Einfache und sehr schnelle, werkzeuglose Montage/Demontage
- Ordentliche Führung der Leitung
- Einfache und effektive Zugentlastung mit Kabelbindern
- Zugelassen in der Bahntechnik (EN 45545-2)

Informationen, Konformitäten und Zulassungen



Artikel	Bestell-Nr.	Farbe	Anzahl Leitungen	VPE St.
ZL-MF 39	87702610	Schwarz	3	1
ZL-MF 70	87702614	Schwarz	5	1
ZL-MF 140	87702622	Schwarz	9	1



Artikel	Bestell-Nr.	A mm	a mm	B mm	EH mm
ZL-MF 70	87702614	69.5	43.5	40	10
ZL-MF 140	87702622	139.5	121	40	10



Zugentlastung Typ ZL-MF

Materialeigenschaften



Polyamid 6.6

Thermische Eigenschaften



Temperatur / Temperaturbereich

-45 °C - 125 °C

Brandeigenschaften



Brandklasse

V0

Technische Informationen



Halogenfrei



LABS-frei



in Anlehnung an ISO 4892-2

Montageart



Zugentlastung



Konformität



RoHS (EG Richtlinie 2011/65/EU)

Zulassungen und Betriebsgenehmigungen



Bahn EU-Zulassung



Zugentlastung Typ ZL-MF

Klassifizierung

ETIM 9: EC000322
ECLASS 14: 27400604

Allgemeine Informationen



Made in Germany