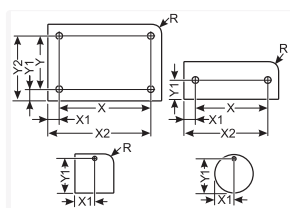
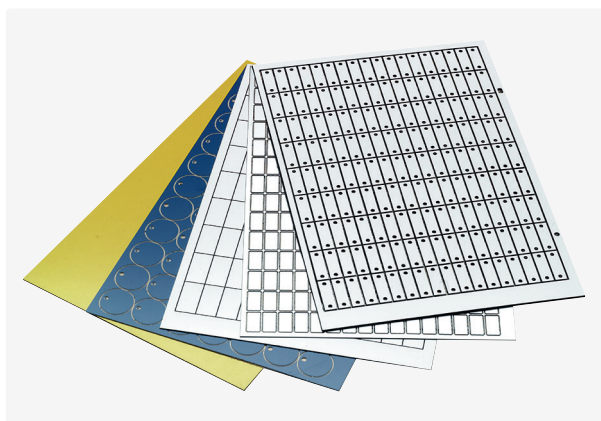




DM Rechteckig mit Radius



Produktinformationen

- Duomatt ist ein Zweischichtmaterial mit einer UV-beständigen farbigen Deckschicht zum Beschriften mit einem Murrplastik Gravier- oder Plottsystem.
- Verschiedene Farbkombinationen erhältlich
- Drei verschiedene Trägermaterialien erhältlich
- Verschiedene Geometrien und Bohrungen
- UV-beständige Deckschicht
- Materialstärke 0,8 mm oder 1,5 mm
- Weitere Größen auf Anfrage

Informationen, Konformitäten und Zulassungen



Artikel	Bestell-Nr.	Farbe	Kennzeichengröße mm	Materialstärke mm	Anzahl je Matte	Software Artikel	VPE St.
Eckenradius 2 mm; mit Selbstklebefolie							
DM 100x15 R2 SK ¹⁾	8601100151	Siemens-silber / Schwarz	100 x 15	0.8	22	189	22
DM 100x25 R2 SK ¹⁾	8601400025	Siemens-silber / Schwarz	100 x 25	0.8	14	A5C	14
DM 100x35 R2 SK ¹⁾	8601100137	Siemens-silber / Schwarz	100 x 35	0.8	10	730	10
DM 100x50 R2 SK ¹⁾	8601400005	Grün / Weiß	100 x 50	0.8	6	J33	6
DM 100x50 R2 SK ¹⁾	8601400006	Orange / Weiß	100 x 50	0.8	6	J34	6
DM 100x50 R2 SK ¹⁾	8601100152	Siemens-silber / Schwarz	100 x 50	0.8	6	188	6
DM 100x50 R2 SK ¹⁾	8601100158	Weiß / Schwarz	100 x 50	0.8	6	086	6
DM 10x26 R2 SK ¹⁾	8601400008	Siemens-silber / Schwarz	10 x 26	0.8	196	K34	196
DM 110x60 R2 SK ¹⁾	8601100163	Weiß / Schwarz	110 x 60	0.8	6	147	6



DM Rechteckig mit Radius

Artikel	Bestell-Nr.	Farbe	Kennzeichengröße mm	Materialstärke mm	Anzahl je Matte	Software Artikel	VPE St.
DM 120x120 R2 SK ¹⁾	8601400013	Gelb / Schwarz	120 x 120	0.8	2	K93	2
DM 120x120 R2 SK ¹⁾	8601100093	Silber / Schwarz	120 x 120	0.8	2	542	2
DM 120x187 R2 SK ¹⁾	8601400016	Gelb / Schwarz	120 x 187	0.8	2	L37	2
DM 120x187 R2 SK ¹⁾	8601400017	Orange / Schwarz	120 x 187	0.8	2	L38	2
DM 120x187 R2 SK ¹⁾	8601400018	Rot / Schwarz	120 x 187	0.8	2	L39	2
DM 120x187 R2 SK ¹⁾	8601400001	Siemens-silber / Schwarz	120 x 187	0.8	2	I93	2
DM 120x187 R2 SK ¹⁾	8601100094	Silber / Schwarz	120 x 187	0.8	2	543	2
DM 120x55 R2 SK ¹⁾	8601100140	Weiß / Schwarz	120 x 55	0.8	6	776	6
DM 12x60 R2 SK ¹⁾	8601100154	Siemens-silber / Schwarz	12 x 60	0.8	63	R26	63
DM 140x180 R2 SK ¹⁾	8601100153	Schwarz / Weiß	140 x 180	0.8	2	389	2
DM 140x30 R2 SK ¹⁾	8601100141	Weiß / Schwarz	140 x 30	0.8	10	782	10
DM 140x45 R2 SK ¹⁾	8601100126	Weiß / Schwarz	140 x 45	0.8	8	R53	8
DM 145x45 R2 SK ¹⁾	8601100181	Silber / Schwarz	145 x 45	0.8	8	H52	8
DM 14x45 R2 SK ¹⁾	8601100168	Siemens-silber / Schwarz	14 x 45	0.8	72	1R	72
DM 14x45 R2 SK ¹⁾	8601100032	Weiß / Schwarz	14 x 45	0.8	72	R43	72
DM 14x80 R2 SK ¹⁾	8601100166	Weiß / Schwarz	14 x 80	0.8	36	278	36
DM 15x45 R2 SK ¹⁾	8601100130	Weiß / Schwarz	15 x 45	0.8	68	653	68
DM 15x60 R2 SK ¹⁾	8601100066	Silber / Schwarz	15 x 60	0.8	51	877	51
DM 15x60 R2 SK ¹⁾	8601100065	Silber / Schwarz gebürstet	15 x 60	0.8	51	448	51
DM 15x60 R2 SK ¹⁾	8601100067	Weiß / Schwarz	15 x 60	0.8	51	674	51
DM 17x9 R2 SK ¹⁾	8601100174	Schwarz / Weiß	17 x 9	0.8	255	9X	255



DM Rechteckig mit Radius

Artikel	Bestell-Nr.	Farbe	Kennzeichengröße mm	Materialstärke mm	Anzahl je Matte	Software Artikel	VPE St.
DM 18x18 R2 SK ¹⁾	8601100060	Silber / Schwarz	18 x 18	0.8	126	R33	126
DM 18x42 R2 SK ¹⁾	8601100083	Weiß / Schwarz	18 x 42	0.8	56	R45	56
DM 18x73 R2 SK ¹⁾	8601100182	Schwarz / Weiß	18 x 73	0.8	28	H90	28
DM 18x9 R2 SK ¹⁾	8601100018	Siemens-silber / Schwarz	18 x 9	0.8	238	475	238
DM 19,5x23,5 R2 SK ¹⁾	8601100180	Siemens-silber / Schwarz	19,5 x 23,5	0.8	91	E42	91
DM 19x27 R2 SK ¹⁾	8601100043	Gelb / Schwarz	19 x 27	0.8	84	25	84
DM 19x27 R2 SK ¹⁾	8601100044	Silber / Schwarz gebürstet	19 x 27	0.8	84		84
DM 19x42 R2 SK ¹⁾	8601100069	Silber / Schwarz	19 x 42	0.8	56	217	56
DM 19x42 R2 SK ¹⁾	8601100068	Weiß / Schwarz	19 x 42	0.8	56	A96	56
DM 19x45 R2 SK ¹⁾	8601100036	Blau / Weiß	19 x 45	0.8	56	R2H	56
DM 19x45 R2 SK ¹⁾	8601100039	Schwarz / Weiß	19 x 45	0.8	56	35D	56
DM 19x6 R2 SK ¹⁾	8601100138	Weiß / Schwarz	19 x 6	0.8	322	750	322
DM 19x90 R2 SK ¹⁾	8601100149	Weiß / Schwarz	19 x 90	0.8	28	275	28
DM 20x20 R2 SK ¹⁾	8601100090	Weiß / Schwarz	20 x 20	0.8	104	525	104
DM 20x60 R2 SK ¹⁾	8601100058	Silber / Schwarz	20 x 60	0.8	39	R4F	39
DM 21,5x21,5 R2 SK ¹⁾	8601100156	Silber / Schwarz	21,5 x 21,5	0.8	96	G33	96
DM 21x21 R2 SK ¹⁾	8601400024	Siemens-silber / Schwarz	21 x 21	0.8	104	Z74	104
DM 22x10 R2 SK ¹⁾	8601100150	Siemens-silber / Schwarz	22 x 10	0.8	180	383	180
DM 22x10 R2 SK ¹⁾	8601100072	Silber / Schwarz	22 x 10	0.8	180	R2F	180
DM 22x10 R2 SK ¹⁾	8601100071	Silber / Schwarz gebürstet	22 x 10	0.8	180	452	180



DM Rechteckig mit Radius

Artikel	Bestell-Nr.	Farbe	Kennzeichengröße mm	Materialstärke mm	Anzahl je Matte	Software Artikel	VPE St.
DM 22x12,5 R2 SK ¹⁾	8601100088	Silber / Schwarz	22 x 12.5	0.8	144	7	144
DM 22x12,5 R2 SK ¹⁾	8601100089	Weiß / Schwarz	22 x 12.5	0.8	144	08	144
DM 22x16 R2 SK ¹⁾	8601100070	Silber / Schwarz	22 x 16	0.8	120	R28	120
DM 22x22 R2 SK ¹⁾	8601100028	Gelb / Schwarz	22 x 22	0.8	84	62	84
DM 22x22 R2 SK ¹⁾	8601100179	Grau / Schwarz	22 x 22	0.8	84	D59	84
DM 22x22 R2 SK ¹⁾	8601100091	Schwarz / Weiß	22 x 22	0.8	84	584	84
DM 22x27 R2 SK ¹⁾	8601100061	Silber / Schwarz	22 x 27	0.8	72	454	72
DM 26,3x16,1 R2 SK ¹⁾	8601400028	Siemens-silber / Schwarz	26.3 x 16.1	0.8	121	A4D	121
DM 26,5x17,5 R2 SK ¹⁾	8601400027	Siemens-silber / Schwarz	26.5 x 17.5	0.8	100	A7C	100
DM 26x18 R2 SK ¹⁾	8601100183	Schwarz / Weiß	26 x 18	0.8	90	H91	90
DM 27,5x17,5 R2 SK ¹⁾	8601400026	Siemens-silber / Schwarz	27.5 x 17.5	0.8	100	A6C	100
DM 27x12,5 R2 SK ¹⁾	8601100111	Blau / Weiß	27 x 12.5	0.8	120	571	120
DM 27x12,5 R2 SK ¹⁾	8601100113	Gelb / Rot	27 x 12.5	0.8	120	573	120
DM 27x12,5 R2 SK ¹⁾	8601100143	Grün / Weiß	27 x 12.5	0.8	120	838	120
DM 27x12,5 R2 SK ¹⁾	8601100110	Rot / Weiß	27 x 12.5	0.8	120	570	120
DM 27x12,5 R2 SK ¹⁾	8601100108	Schwarz / Weiß	27 x 12.5	0.8	120	568	120
DM 27x12,5 R2 SK ¹⁾	8601100112	Weiß / Rot	27 x 12.5	0.8	120	572	120
DM 27x16 R2 SK ¹⁾	8601100134	Rot / Weiß	27 x 16	0.8	100	687	100
DM 27x16 R2 SK ¹⁾	8601100079	Weiß / Schwarz	27 x 16	0.8	100	R77	100
DM 27x17,5 R2 SK ¹⁾	8601400002	Siemens-silber / Schwarz	27 x 17.5	0.8	100	J28	100
DM 27x17,5 R2 SK ¹⁾	8601400023	Weiß / Schwarz	27 x 17.5	0.8	100	Z12	100



DM Rechteckig mit Radius

Artikel	Bestell-Nr.	Farbe	Kennzeichengröße mm	Materialstärke mm	Anzahl je Matte	Software Artikel	VPE St.
DM 27x18 R2 SK ¹⁾	8601100101	Gelb / Rot	27 x 18	0.8	90	561	90
DM 27x18 R2 SK ¹⁾	8601100099	Schwarz / Weiß	27 x 18	0.8	90	559	90
DM 27x18 R2 SK ¹⁾	8601100100	Weiß / Rot	27 x 18	0.8	90	560	90
DM 27x27 R2 SK ¹⁾	8601100169	Gelb / Schwarz	27 x 27	0.8	60	4J	60
DM 27x8 R2 SK ¹⁾	8601100051	Blau / Weiß	27 x 8	0.8	180	538	180
DM 27x8 R2 SK ¹⁾	8601100053	Rot / Weiß	27 x 8	0.8	180	40	180
DM 27x8 R2 SK ¹⁾	8601100133	Schwarz / Weiß	27 x 8	0.8	180	682	180
DM 27x8 R2 SK ¹⁾	8601100030	Siemens-silber / Schwarz	27 x 8	0.8	180	952	180
DM 27x8 R2 SK ¹⁾	8601100054	Silber / Schwarz gebürstet	27 x 8	0.8	180	670	180
DM 294x120 R2 SK ¹⁾	8601100096	Silber / Schwarz	294 x 120	0.8	1	545	1
DM 294x60 R2 SK ¹⁾	8601100142	Weiß / Schwarz	294 x 60	0.8	3	781	3
DM 30x12 R2 SK ¹⁾	8601100086	Silber / Schwarz	30 x 12	0.8	117	133	117
DM 30x15 R2 SK ¹⁾	8601100171	Gelb / Schwarz	30 x 15	0.8	99	8L	99
DM 30x15 R2 SK ¹⁾	8601100001	Weiß / Schwarz	30 x 15	0.8	99	30B	99
DM 30x20 R2 SK ¹⁾	8601100162	Weiß / Schwarz	30 x 20	0.8	72	7A	72
DM 30x50 R2 SK ¹⁾	8601100172	Gelb / Schwarz	30 x 50	0.8	27	8M	27
DM 32x15 R2 SK ¹⁾	8601400021	Weiß / Schwarz	32 x 15	0.8	108	M95	108
DM 35x180 R2 SK ¹⁾	8601100136	Siemens-silber / Schwarz	35 x 180	0.8	7	731	7
DM 37x9 R2 SK ¹⁾	8601100073	Weiß / Schwarz	37 x 9	0.8	119	R39	119
DM 40x60 R2 SK ¹⁾	8601100082	Silber / Schwarz	40 x 60	0.8	21	873	21
DM 40x60 R2 SK ¹⁾	8601100074	Weiß / Schwarz	40 x 60	0.8	21	R41	21



DM Rechteckig mit Radius

Artikel	Bestell-Nr.	Farbe	Kennzeichengröße mm	Materialstärke mm	Anzahl je Matte	Software Artikel	VPE St.
DM 45x45 R2 SK ¹⁾	8601100117	Blau / Weiß	45 x 45	0.8	24	577	24
DM 45x45 R2 SK ¹⁾	8601100115	Gelb / Schwarz	45 x 45	0.8	24	575	24
DM 45x45 R2 SK ¹⁾	8601100116	Rot / Weiß	45 x 45	0.8	24	576	24
DM 45x45 R2 SK ¹⁾	8601100114	Schwarz / Weiß	45 x 45	0.8	24	574	24
DM 45x45 R2 SK ¹⁾	8601100120	Siemens-silber / Schwarz	45 x 45	0.8	24	580	24
DM 45x45 R2 SK ¹⁾	8601100118	Weiß / Rot	45 x 45	0.8	24	578	24
DM 45x45 R2 SK ¹⁾	8601100064	Weiß / Schwarz	45 x 45	0.8	24	35	24
DM 46,5x21 R2 SK ¹⁾	8601100144	Siemens-silber / Schwarz	46.5 x 21	0.8	48	401	48
DM 46,5x9,2 R2 SK ¹⁾	8601100145	Siemens-silber / Schwarz	46.5 x 9.2	0.8	96	400	96
DM 48x15 R2 SK ¹⁾	8601400022	Weiß / Schwarz	48 x 15	0.8	72	M96	72
DM 49x15 R2 SK ¹⁾	8601100107	Gelb / Rot	49 x 15	0.8	55	567	55
DM 49x15 R2 SK ¹⁾	8601100103	Gelb / Schwarz	49 x 15	0.8	55	563	55
DM 49x15 R2 SK ¹⁾	8601100135	Grün / Weiß	49 x 15	0.8	55	693	55
DM 49x15 R2 SK ¹⁾	8601100104	Rot / Weiß	49 x 15	0.8	55	564	55
DM 49x15 R2 SK ¹⁾	8601100102	Schwarz / Weiß	49 x 15	0.8	55	562	55
DM 49x15 R2 SK ¹⁾	8601100121	Siemens-silber / Schwarz	49 x 15	0.8	55	581	55
DM 49x15 R2 SK ¹⁾	8601100106	Weiß / Rot	49 x 15	0.8	55	566	55
DM 50x30 R2 SK ¹⁾	8601400015	Weiß / Schwarz	50 x 30	0.8	30	L24	30
DM 50x75 R2 SK ¹⁾	8601200100	Rot / Weiß	50 x 75	0.8	10	G94	10
DM 52,5x8 R2 SK ¹⁾	8601100127	Silber / Schwarz	52.5 x 8	0.8	90	598	90
DM 55x15 R2 SK ¹⁾	8601100063	Weiß / Schwarz	55 x 15	0.8	55	R50	55



DM Rechteckig mit Radius

Artikel	Bestell-Nr.	Farbe	Kennzeichengröße mm	Materialstärke mm	Anzahl je Matte	Software Artikel	VPE St.
DM 57x34 R2 SK ¹⁾	8601100167	Schwarz / Weiß	57 x 34	0.8	25	297	25
DM 62x12 R2 SK ¹⁾	8601100155	Siemens-silber / Schwarz	62 x 12	0.8	52	625	52
DM 65x120 R2 SK ¹⁾	8601100092	Silber / Schwarz	65 x 120	0.8	4	541	4
DM 67x15 R2 SK ¹⁾	8601100132	Weiß / Schwarz	67 x 15	0.8	44	659	44
DM 6x18 R2 SK ¹⁾	8601100146	Weiß / Schwarz	6 x 18	0.8	324	427	324
DM 70x30 R2 SK ¹⁾	8601400019	Weiß / Schwarz	70 x 30	0.8	24	L59	24
DM 70x35 R2 SK ¹⁾	8601100023	Blau / Weiß	70 x 35	0.8	20	R70	20
DM 70x35 R2 SK ¹⁾	8601100098	Gelb / Rot	70 x 35	0.8	20	558	20
DM 70x35 R2 SK ¹⁾	8601100022	Grün / Weiß	70 x 35	0.8	20	R72	20
DM 70x35 R2 SK ¹⁾	8601400004	Orange / Weiß	70 x 35	0.8	20	J32	20
DM 70x35 R2 SK ¹⁾	8601100020	Rot / Weiß	70 x 35	0.8	20	R73	20
DM 70x35 R2 SK ¹⁾	8601100097	Schwarz / Weiß	70 x 35	0.8	20	557	20
DM 70x35 R2 SK ¹⁾	8601100019	Silber / Schwarz gebürstet	70 x 35	0.8	20	R74	20
DM 70x35 R2 SK ¹⁾	8601100123	Weiß / Rot	70 x 35	0.8	20	556	20
DM 70x40 R2 SK ¹⁾	8601100173	Gelb / Schwarz	70 x 40	0.8	16	8N	16
DM 70x40 R2 SK ¹⁾	8601400020	Weiß / Schwarz	70 x 40	0.8	16	M36	16
DM 8x28 R2 SK ¹⁾	8601100085	Silber / Schwarz	8 x 28	0.8	174	09	204
DM 9,2x46,5 R2 SK ¹⁾	8601400009	Schwarz / Weiß	9.2 x 46.5	0.8	120	K76	120
DM 9,5x18,5 R2 SK ¹⁾	8601100170	Siemens-silber / Schwarz	9.5 x 18.5	0.8	225	5T	225
DM 9,5x18,5 R2 SK ¹⁾	8601100081	Silber / Schwarz	9.5 x 18.5	0.8	225	739	225
DM 9,5x18,5 R2 SK ¹⁾	8601100087	Weiß / Schwarz	9.5 x 18.5	0.8	225	445	225



DM Rechteckig mit Radius

Artikel	Bestell-Nr.	Farbe	Kennzeichengröße mm	Materialstärke mm	Anzahl je Matte	Software Artikel	VPE St.
DM 93x120 R2 SK ¹⁾	8601100095	Silber / Schwarz	93 x 120	0.8	3	544	3
DM 95x20 R2 SK ¹⁾	8601100128	Silber / Schwarz	95 x 20	0.8	24	247	24
DM 95x45 R2 SK ¹⁾	8601100021	Gelb / Schwarz	95 x 45	0.8	12	B24	12
DM 95x45 R2 SK ¹⁾	8601100157	Rot / Weiß	95 x 45	0.8	12	G40	12
DM 95x45 R2 SK ¹⁾	8601100159	Weiß / Rot	95 x 45	0.8	12	087	12
DM 95x45 R2 SK ¹⁾	8601100131	Weiß / Schwarz	95 x 45	0.8	12	643	12
DM 95x93 R2 SK ¹⁾	8601100177	Silber / Schwarz	95 x 93	0.8	3	D54	3
DM 9x18 R2 SK ¹⁾	8601400007	Blau / Weiß	9 x 18	0.8	310	J70	310
DM 9x42 R2 SK ¹⁾	8601100175	Gelb / Schwarz	9 x 42	0.8	104	B02	104
DM ^o 120x35 R2 SK ¹⁾	8601100012	Silber / Schwarz	120 x 35	0.8	10	R62	10
DM ^o 120x35 R2 SK ¹⁾	8601100033	Weiß / Schwarz	120 x 35	0.8	10	R52	10
DM ^o 17,5x28 R2 SK ¹⁾	8601100125	Siemens-silber / Schwarz	17,5 x 28	0.8	90	585	90
DM ^o 17,5x28 R2 SK ¹⁾	8601100004	Silber / Schwarz	17,5 x 28	0.8	90	R13	90
DM ^o 17x9 R2 SK ¹⁾	8601100040	Silber / Schwarz	17 x 9	0.8	255	3	255
DM ^o 17x9 R2 SK ¹⁾	8601100041	Weiß / Schwarz	17 x 9	0.8	255	77	255
DM ^o 18x9 R2 SK ¹⁾	8601100002	Silber / Schwarz	18 x 9	0.8	238	4	238
DM ^o 18x9 R2 SK ¹⁾	8601100003	Weiß / Schwarz	18 x 9	0.8	238	5	238
DM ^o 19x27 R2 SK ¹⁾	8601100045	Silber / Schwarz	19 x 27	0.8	84	35G	84
DM ^o 19x27 R2 SK ¹⁾	8601100046	Weiß / Schwarz	19 x 27	0.8	84	35H	84
DM ^o 19x45 R2 SK ¹⁾	8601100038	Grün / Weiß	19 x 45	0.8	56	R2J	56
DM ^o 19x45 R2 SK ¹⁾	8601100035	Siemens-silber / Schwarz	19 x 45	0.8	56	35C	56
DM ^o 19x45 R2 SK ¹⁾	8601100009	Silber / Schwarz	19 x 45	0.8	56	35B	56



DM Rechteckig mit Radius

Artikel	Bestell-Nr.	Farbe	Kennzeichengröße mm	Materialstärke mm	Anzahl je Matte	Software Artikel	VPE St.
DM° 19x45 R2 SK ¹⁾	8601100015	Weiß / Schwarz	19 x 45	0.8	56	35A	56
DM° 22x22 R2 SK ¹⁾	8601100027	Siemens-silber / Schwarz	22 x 22	0.8	84	06	84
DM° 22x22 R2 SK ¹⁾	8601100016	Silber / Schwarz	22 x 22	0.8	84	7	84
DM° 22x22 R2 SK ¹⁾	8601100026	Silber / Schwarz gebürstet	22 x 22	0.8	84	61	84
DM° 22x22 R2 SK ¹⁾	8601100025	Weiß / Schwarz	22 x 22	0.8	84	8	84
DM° 25x60 R2 SK ¹⁾	8601100000	Weiß / Schwarz	25 x 60	0.8	30	R4C	30
DM° 27x12,5 R2 SK ¹⁾	8601100031	Siemens-silber / Schwarz	27 x 12,5	0.8	120	14	120
DM° 27x12,5 R2 SK ¹⁾	8601100010	Silber / Schwarz	27 x 12,5	0.8	120	15	120
DM° 27x12,5 R2 SK ¹⁾	8601100029	Silber / Schwarz gebürstet	27 x 12,5	0.8	120	12	120
DM° 27x12,5 R2 SK ¹⁾	8601100014	Weiß / Schwarz	27 x 12,5	0.8	120	012	120
DM° 27x15 R2 SK ¹⁾	8601100077	Siemens-silber / Schwarz	27 x 15	0.8	110	358	110
DM° 27x15 R2 SK ¹⁾	8601100078	Weiß / Schwarz	27 x 15	0.8	110	R36	110
DM° 27x18 R2 SK ¹⁾	8601100008	Siemens-silber / Schwarz	27 x 18	0.8	90	1A	90
DM° 27x18 R2 SK ¹⁾	8601100005	Silber / Schwarz	27 x 18	0.8	90	20	90
DM° 27x18 R2 SK ¹⁾	8601100006	Silber / Schwarz gebürstet	27 x 18	0.8	90	22	90
DM° 27x18 R2 SK ¹⁾	8601100007	Weiß / Schwarz	27 x 18	0.8	90	21	90
DM° 27x27 R2 SK ¹⁾	8601100049	Siemens-silber / Schwarz	27 x 27	0.8	60	2B	60
DM° 27x27 R2 SK ¹⁾	8601100048	Silber / Schwarz	27 x 27	0.8	60	2C	60
DM° 27x27 R2 SK ¹⁾	8601100047	Silber / Schwarz gebürstet	27 x 27	0.8	60	2A	60



DM Rechteckig mit Radius

Artikel	Bestell-Nr.	Farbe	Kennzeichengröße mm	Materialstärke mm	Anzahl je Matte	Software Artikel	VPE St.
DM° 27x27 R2 SK ¹⁾	8601100050	Weiß / Schwarz	27 x 27	0.8	60	2D	60
DM° 27x8 R2 SK ¹⁾	8601100056	Silber / Schwarz	27 x 8	0.8	180	10	180
DM° 27x8 R2 SK ¹⁾	8601100055	Weiß / Schwarz	27 x 8	0.8	180	042	180
DM° 40x20 R2 SK ¹⁾	8601100057	Weiß / Schwarz	40 x 20	0.8	56	R42	56
DM° 50x25 R2 SK ¹⁾	8601100084	Weiß / Schwarz	50 x 25	0.8	30	R51	30
DM° 70x35 R2 SK ¹⁾	8601100042	Gelb / Schwarz	70 x 35	0.8	20	R71	20
DM° 70x35 R2 SK ¹⁾	8601100024	Siemens-silber / Schwarz	70 x 35	0.8	20	R75	20
DM° 70x35 R2 SK ¹⁾	8601100011	Silber / Schwarz	70 x 35	0.8	20	36	20
DM° 70x35 R2 SK ¹⁾	8601100013	Weiß / Schwarz	70 x 35	0.8	20	81	20
DM° 95x45 R2 SK ¹⁾	8601100017	Silber / Schwarz	95 x 45	0.8	12	R59	12
DM 35x18 R2 SK	8601400033	Siemens-silber / Schwarz	35 x 18	0.8		A2T	80
Eckenradius 2 mm; mit Schaumstoffklebefolie, starkklebend							
DM 100x150 R2 SKS ²⁾	8601402013	Weiß / Schwarz	100 x 150	0.8	2	A2D	2
DM 105x148 R2 SKS ²⁾	8601402004	Siemens-silber / Schwarz	105 x 148	0.8	2	J79	2
DM 10x17 R2 SKS ²⁾	8601402003	Weiß / Schwarz	10 x 17	0.8	280	J80	280
DM 15x45 R2 SKS ²⁾	8601102010	Weiß / Schwarz	15 x 45	0.8	68	9E	68
DM 15x60 R2 SKS ²⁾	8601102003	Weiß / Schwarz	15 x 60	0.8	51	209	51
DM 19x45 R2 SKS ²⁾	8601402002	Siemens-silber / Schwarz	19 x 45	0.8	60	J61	60
DM 22x22 R2 SKS ²⁾	8601102011	Siemens-silber / Schwarz	22 x 22	0.8	84	A12	84
DM 27x12 R2 SKS ²⁾	8601402007	Weiß / Schwarz	27 x 12	0.8	150	Z93	150



DM Rechteckig mit Radius

Artikel	Bestell-Nr.	Farbe	Kennzeichengröße mm	Materialstärke mm	Anzahl je Matte	Software Artikel	VPE St.
DM 27x27 R2 SKS ²⁾	8601402001	Siemens-silber / Schwarz	27 x 27	0.8	60	J60	60
DM 40x20 R2 SKS ²⁾	8601402005	Gelb / Schwarz	40 x 20	0.8	63	L55	63
DM 40x60 R2 SKS ²⁾	8601102004	Weiß / Schwarz	40 x 60	0.8	21	214	21
DM 52x18 R2 SKS ²⁾	8601102008	Siemens-silber / Schwarz	52 x 18	0.8	45	8V	45
DM 52x18 R2 SKS ²⁾	8601402008	Weiß / Schwarz	52 x 18	1.5	50	A4C	50
DM 6x17 R2 SKS ²⁾	8601402006	Weiß / Schwarz	6 x 17	0.8	450	Z92	450
DM 95x45 R2 SKS ²⁾	8601102000	Grau / Schwarz	95 x 45	0.8	12	752	12
DM 95x60 R2 SKS ²⁾	8601102001	Siemens-silber / Schwarz	95 x 60	0.8	9	819	9
DM ^o 30x13 R2 SKS ²⁾	8601102005	Siemens-silber / Schwarz	30 x 13	0.8	108	293	108
Eckenradius 2 mm; mit Haftfolie							
DM 10x26 R2 HF ¹⁾	8601406001	Siemens-silber / Schwarz	10 x 26	0.8	196	J99	196
DM 12x4,5 R2 HF ¹⁾	8601106018	Silber / Schwarz	12 x 4,5	0.8	609	H60	609
DM 140x50 R2 HF ¹⁾	8601406002	Siemens-silber / Schwarz	140 x 50	1.5	6	L28	6
DM 15x35 R2 HF ¹⁾	8601106010	Weiß / Schwarz	15 x 35	1.5	85	879	85
DM 17,5x28 R2 HF ¹⁾	8601106000	Schwarz / Weiß	17,5 x 28	0.8	90	349	90
DM 18x28 R2 HF ¹⁾	8601106007	Silber / Schwarz	18 x 28	0.8	84	R32	84
DM 20x60 R2 HF ¹⁾	8601106002	Weiß / Schwarz	20 x 60	0.8	39	R40	39
DM 21x21 R2 HF ¹⁾	8601106015	Gelb / Schwarz	21 x 21	0.8	96	2W	96
DM 21x46 R2 HF ¹⁾	8601406003	Siemens-silber / Schwarz	21 x 46	1.5	52	M84	52
DM 26x80 R2 HF ¹⁾	8601406006	Weiß / Schwarz	26 x 80	1.5	22	Z65	22



DM Rechteckig mit Radius

Artikel	Bestell-Nr.	Farbe	Kennzeichengröße mm	Materialstärke mm	Anzahl je Matte	Software Artikel	VPE St.
DM 27x15 R2 HF ¹⁾	8601106005	Weiß / Schwarz	27 x 15	0.8	110	496	110
DM 27x17,5 R2 HF ¹⁾	8601406007	Siemens-silber / Schwarz	27 x 17,5	0.8	100	Z79	100
DM 27x18 R2 HF ¹⁾	8601106008	Siemens-silber / Schwarz	27 x 18	0.8	90	633	90
DM 27x27 R2 HF ¹⁾	8601406004	Siemens-silber / Schwarz	27 x 27	1.5	60	Z51	60
DM 31x4,5 R2 HF ¹⁾	8601106019	Silber / Schwarz	31 x 4,5	0.8	232	H61	232
DM 40x60 R2 HF ¹⁾	8601106016	Weiß / Schwarz	40 x 60	0.8	21	A7	21
DM 54x85,5 R2 HF ¹⁾	8601106012	Weiß / Schwarz	54 x 85,5	0.8	10	958	10
DM 55x85 R2 HF ¹⁾	8601106013	Weiß / Blau	55 x 85	0.8	10	779	10
DM 60x15 R2 HF ¹⁾	8601106011	Weiß / Schwarz	60 x 15	1.5	51	880	51
DM 95x45 R2 HF ¹⁾	8601106003	Weiß / Schwarz	95 x 45	0.8	12	R76	12
DM ^o 20x35 R2 HF ¹⁾	8601106004	Weiß / Schwarz	20 x 35	0.8	65	514	65
DM ^o 27x18 R2 HF ¹⁾	8601106001	Silber / Schwarz	27 x 18	0.8	90	O20	90
DM 125x65 R2 HF	8601406012	Blau / Weiß	125 x 65			A5R	4
DM 125x65 R2 HF	8601406011	Gelb / Schwarz	125 x 65			A4R	4
DM 125x65 R2 HF	8601406010	Grün / Weiß	125 x 65			A3R	4
DM 125x65 R2 HF	8601406013	Weiß / Rot	125 x 65			A6R	4
Eckenradius 1 mm; mit Selbstklebefolie							
DM 122x20 R1 SK ¹⁾	8601400012	Blau / Weiß	122 x 20	0.8	18	K86	18
DM 20x150 R1 SK ¹⁾	8601400010	Blau / Weiß	122 x 20	0.8	18	K84	14
DM 94x20 R1 SK ¹⁾	8601400011	Blau / Weiß	94 x 20	0.8	27	K85	27
Eckenradius 1,5 mm; mit Schaumstoffklebefolie, starkklebend							



DM Rechteckig mit Radius

Artikel	Bestell-Nr.	Farbe	Kennzeichengröße mm	Materialstärke mm	Anzahl je Matte	Software Artikel	VPE St.
DM 13x13 R1,5 SKS ²⁾	8601402009	Weiß / Schwarz	13 x 13	0.8	273	A8C	273
DM 13x25 R1,5 SKS ²⁾	8601402010	Weiß / Schwarz	13 x 25	0.8	147	A9C	147
DM 38x25 R1,5 SKS ²⁾	8601402011	Weiß / Schwarz	38 x 25	0.8	49	A0D	49
DM 40x80 R1,5 SKS ²⁾	8601402014	Weiß / Schwarz	40 x 80	0.8	14	A3D	14
DM 76x89 R1,5 SKS ²⁾	8601402012	Weiß / Schwarz	76 x 89	1.5	6	A1D	6
Eckenradius 1 mm; mit Schaumstoffklebefolie, starkklebend							
DM 26,8x17,7 R1 SKS ²⁾	8601100176	Siemens- silber / Schwarz	26.8 x 17.7	0.8	90	B03	90
Eckenradius 3 mm; mit Schaumstoffklebefolie, starkklebend							
DM 40x20 R3 SKS ²⁾	8601102007	Weiß / Schwarz	40 x 20	0.8	56	8K	56
DM 40x35 R3 SKS ²⁾	8601102009	Weiß / Schwarz	40 x 35	0.8	35	9D	35
Eckenradius 5 mm; mit Selbstklebefolie							
DM 70x50 R5 SK ¹⁾	8601400014	Siemens- silber / Schwarz	70 x 50	0.8	12	K95	12

¹⁾ Weitere Größen auf Anfrage
²⁾ Auf Grund der Klebeeigenschaften der SKS-Folie, kann es vorkommen, dass sich die gefertigten Schilder nach der Bearbeitung wieder verkleben und nachgeschnitten werden müssen.

Matereigenschaften



Duomatt (DM) |

Klebstoffeigenschaften



467, 5016 Klebefolie SK mit Kleber, Klebefolie SKS mit Schaumkleber

Thermische Eigenschaften



Temperatur / Temperaturbereich -30 °C – 80 °C



DM Rechteckig mit Radius

Allgemeine technische Daten

Ein- und mehrzeilige Beschriftung

Montageart



Klebesystem

Beschriftungstechnik



Plotter



Gravur

Sämtliche Angaben in unseren Prospekten und Katalogen sowie im Internet beruhen auf dem heutigen Stand unserer Kenntnisse über die beschriebenen Produkte. Die von Murrplastik bereitgestellten elektronischen Daten und Dateien, insbesondere CAD-Dateien, beruhen auf dem heutigen Stand unserer Kenntnisse über die beschriebenen Produkte. Eine rechtlich verbindliche Zusicherung bestimmter Eigenschaften oder der Eignung für einen bestimmten Einsatzzweck kann aus diesen Informationen nicht abgeleitet werden. Sämtliche Informationen über chemische und physikalische Eigenschaften unserer Produkte sowie die anwendungstechnische Beratung in Wort, Schrift und durch Versuche geben wir nach bestem Wissen. Sie befreien den Käufer nicht von der Pflicht zu eigenen Prüfungen und Versuchen, um die konkrete Eignung der Produkte für den beabsichtigten Einsatzzweck festzustellen. Für die Aktualität, Korrektheit, Vollständigkeit oder Qualität der bereitgestellten Informationen übernimmt Murrplastik keinerlei Gewähr. Murrplastik übernimmt keinerlei Haftung für Schäden, die sich aus der Anwendung der Produkte ergeben. Murrplastik behält sich technische Änderungen und Verbesserungen durch ständige Weiterentwicklung der Produkte und Dienstleistungen vor. Im Übrigen gelten unsere Allgemeinen Verkaufsbedingungen.