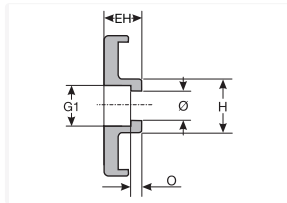
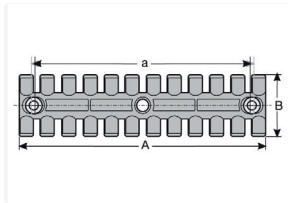
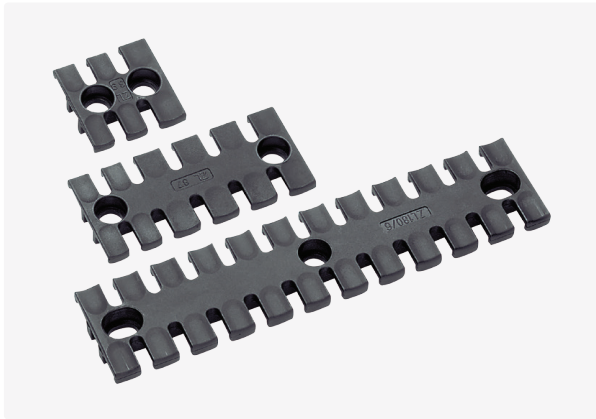




Zugentlastung Typ ZL



Produktinformationen

Die Zugentlastungsleiste ZL kann überall dort eingesetzt werden, wo Leitungen, Kabel, Einzeladern oder Schläuche sicher, einfach und kostengünstig zugentlastet oder geführt werden müssen. Die Einlegebuchse ELB verhindert Kaltfließigenschaften an den Befestigungen der Zugentlastung. Zum doppelstöckigen Aufbau wird die Distanzhülse DH benötigt.

- Zugelassen in der Bahntechnik (EN 45545-2)

Informationen, Konformitäten und Zulassungen



Artikel	Bestell-Nr.	Farbe	Anzahl Leitungen	VPE St.
Ø-Schraublöcher: 9mm				
ZL 04	87701010	Schwarz	12	1
ZL 05	87701012	Schwarz	15	1
ZL 39	87701014	Schwarz	3	1
ZL 60	87701016	Schwarz	4	1
ZL 70	87701017	Schwarz	5	1
ZL 80	87701015	Schwarz	6	1
ZL 87/68	87701018	Schwarz	6	1
ZL 87/50	87701019	Schwarz	6	1
ZL 103	87701020	Schwarz	7	1
ZL 121	87701022	Schwarz	8	1
ZL 140	87701024	Schwarz	9	1
ZL 180/6	87701026	Schwarz	12	1

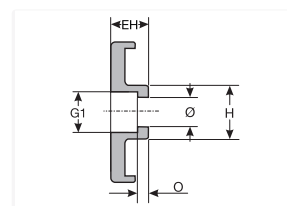
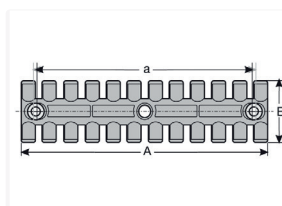


Zugentlastung Typ ZL

Artikel	Bestell-Nr.	Farbe	Anzahl Leitungen	VPE St.
ZL 180/8	87701027	Schwarz	12	1
Ø-Schraublöcher: 5mm				
ZL 39/5	87701070	Schwarz	3	1
ZL 60/5	87701072	Schwarz	4	1
ZL 87/68/5	87701074	Schwarz	6	1
ZL 103/5	87701076	Schwarz	7	1
ZL 140/5	87701078	Schwarz	9	1



Zugentlastung Typ ZL



Zugentlastung

Artikel	Bestell-Nr.	A mm	a mm	B mm	EH mm	G1 mm	H mm	O mm	Ø mm
Ø-Schraublöcher: 9mm									
ZL 04	87701010	95	74.5	35	9.2	8.5	9	3.1	5.5
ZL 05	87701012	119	108	35	9.2	8.5	9	3.1	5.5
ZL 39	87701014	38.5	19.5	40	10	12	14	3.1	9
ZL 60	87701016	59.5	43.5	40	10	12	14	3.1	9
ZL 70	87701017	69.5	43.5	40	10	12	14	3.1	9
ZL 80	87701015	79.5	68	40	10	12	14	3.1	9
ZL 87/68	87701018	86.5	68	40	10	12	14	3.1	9
ZL 87/50	87701019	86.5	50	40	10	12	14	3.1	9
ZL 103	87701020	102.5	84	40	10	12	14	3.1	9
ZL 121	87701022	121	102.5	40	10	12	14	3.1	9
ZL 140	87701024	139.5	121	40	10	12	14	3.1	9
ZL 180/6	87701026	180	157	42	11.5	12	16	3.1	9
ZL 180/8	87701027	180	157	42	11.5	13.4	16	3.1	11
Ø-Schraublöcher: 5mm									
ZL 39/5	87701070	38.5	19.5	40	10	12	14	3.1	5
ZL 60/5	87701072	59.5	43.5	40	10	12	14	3.1	5
ZL 87/68/5	87701074	86.5	68	40	10	12	14	3.1	5
ZL 103/5	87701076	102.5	87	40	10	12	14	3.1	5
ZL 140/5	87701078	139.5	121	40	10	12	14	3.1	5

Materialeigenschaften



Polyamid 6.6 |



Zugentlastung Typ ZL

Thermische Eigenschaften



Temperatur / Temperaturbereich -45 °C – 125 °C

Brandeigenschaften



Brandklasse V0

Technische Informationen



Halogenfrei



LABS-frei



in Anlehnung an ISO 4892-2

Montageart



Zugentlastung



Konformität



RoHS (EG Richtlinie 2011/65/EU)

Zulassungen und Betriebsgenehmigungen



Bahn EU-Zulassung



GL-Zulassung

Allgemeine Informationen



Made in Germany



Zugentlastung Typ ZL

Sämtliche Angaben in unseren Prospekten und Katalogen sowie im Internet beruhen auf dem heutigen Stand unserer Kenntnisse über die beschriebenen Produkte. Die von Murrplastik bereitgestellten elektronischen Daten und Dateien, insbesondere CAD-Dateien, beruhen auf dem heutigen Stand unserer Kenntnisse über die beschriebenen Produkte. Eine rechtlich verbindliche Zusicherung bestimmter Eigenschaften oder der Eignung für einen bestimmten Einsatzzweck kann aus diesen Informationen nicht abgeleitet werden. Sämtliche Informationen über chemische und physikalische Eigenschaften unserer Produkte sowie die anwendungstechnische Beratung in Wort, Schrift und durch Versuche geben wir nach bestem Wissen. Sie befreien den Käufer nicht von der Pflicht zu eigenen Prüfungen und Versuchen, um die konkrete Eignung der Produkte für den beabsichtigten Einsatzzweck festzustellen. Für die Aktualität, Korrektheit, Vollständigkeit oder Qualität der bereitgestellten Informationen übernimmt Murrplastik keinerlei Gewähr. Murrplastik übernimmt keinerlei Haftung für Schäden, die sich aus der Anwendung der Produkte ergeben. Murrplastik behält sich technische Änderungen und Verbesserungen durch ständige Weiterentwicklung der Produkte und Dienstleistungen vor. Im Übrigen gelten unsere Allgemeinen Verkaufsbedingungen.