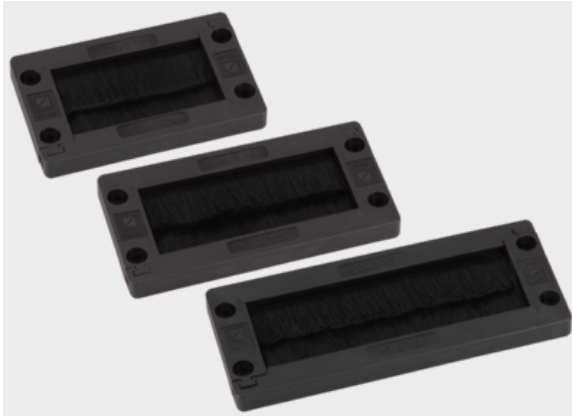




## Kabeldurchführungsleiste Typ KDL/B

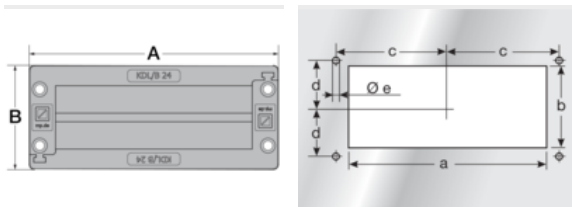


### Produktinformationen

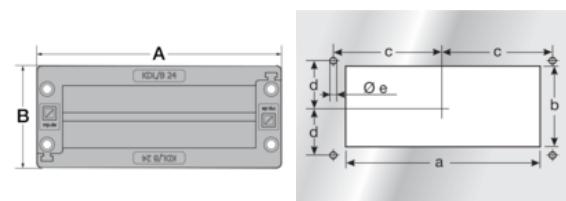
Die teilbare KDL/B schützt vor Staub- und Schädlingseintritt und ermöglicht das Einführen von Leitungen und Schläuchen mit und ohne Stecker.

Große Zeitersparnis bei der Montage  
Hohe Packungsdichte  
Großer Leitungsdurchmesserbereich  
Mehrere Leitungen können in einer Durchführung zusammen gefasst werden

### Informationen, Konformitäten und Zulassungen



Artikel	Bestell-Nr.	Farbe	Ausschnitt	VPE
<b>Für Standardausschnitt Größe 10</b>				
KDL/B 10	87162013	Schwarz	10-polig	5
<b>Für Standardausschnitt Größe 16</b>				
KDL/B 16	87162012	Schwarz	16-polig	5
<b>Für Standardausschnitt Größe 24</b>				
KDL/B 24	87162010	Schwarz	24-polig	5





## Kabeldurchführungsleiste Typ KDL/B

Artikel	Bestell-Nr.	Einbauhöhe (EH) mm	A mm	B mm	a mm	b mm	c mm	d mm	e mm
KDL/B 10	87162013	10	95	59	65	36	41.5	16	5.5
Für Standardausschnitt Größe 16									
KDL/B 16	87162012	10	115	59	86	36	51.5	16	5.5
Für Standardausschnitt Größe 24									
KDL/B 24	87162010	10	142	59	112	36	65	16	5.5

### Technische Informationen



Halogenfrei

### Klassifizierung

ETIM 9: EC002624  
ECLASS 14: 27182815  
UNSPSC 26.0801: 39121312

### Allgemeine Informationen



Made in Germany